

山口県感染症発生週報

(第25週: 2024年6月17日～6月23日)

1 全数把握感染症

【2類感染症】

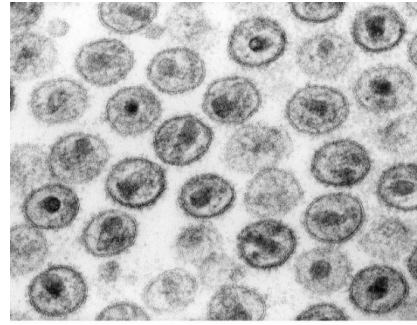
・結核: 2例(下関2)

【5類感染症】

・後天性免疫不全症候群: 1例(萩)

・水痘(入院例): 第24週追加1例(下関)

・梅毒: 3例(下関1、柳井1、周南1)



ヒト免疫不全ウイルス(HIV)

CDC/Dr. Edwin P. Ewing, Jr.

2 定点把握感染症(5類感染症)

(1)特記事項

- ・新型コロナウイルス感染症: 県全体の報告数は増加しました。
- ・RSウイルス感染症: 県全体で発生が多い状況です。下関、岩国、周南、防府、宇部、長門で発生が多い状況です。
- ・咽頭結膜熱: 岩国で警報レベルが継続しています。[警報レベル: 岩国(23週目)]
- ・A群溶血性レンサ球菌咽頭炎: 宇部で警報レベルが継続しています。[警報レベル: 宇部(6週目)]
- ・手足口病: 県全体の定点当たりの報告数が警報の基準の5人を上回ったため、6/26付けで県下全域に「手足口病流行発生警報」が発令されました。宇部で警報レベルとなり、下関、柳井、防府、山口で警報レベルが継続しています。[警報レベル: 下関(2週目)、柳井(2週目)、防府(2週目)、山口(2週目)、宇部(1週目)]

※警報レベル・注意報レベルの基準値詳細についてはHPをご覧ください。
<http://kanpokken.pref.yamaguchi.lg.jp/jyoho/report2013/keihotyuuhiho.php>

(2)週別発生状況

疾患名	23週	24週	25週	疾患名	23週	24週	25週
インフルエンザ	3	3	7	ヘルパンギーナ	15	29	47
新型コロナウイルス感染症	195	235	252	流行性耳下腺炎	2	3	1
RSウイルス感染症	145	123	99	急性出血性結膜炎	0	0	0
咽頭結膜熱	18	21	31	流行性角結膜炎	1	0	1
A群溶血性レンサ球菌咽頭炎	248	192	164	クラミジア肺炎	0	0	0
感染性胃腸炎	276	260	208	細菌性髄膜炎	0	0	0
水痘	8	9	7	マイコプラズマ肺炎	3	4	3
手足口病	103	173	298	無菌性髄膜炎	0	0	0
伝染性紅斑	1	1	0	感染性胃腸炎(ロタウイルス)	0	0	0
突発性発しん	28	17	23				

(3)地域別発生状況

疾患名	下関	岩国	柳井	周南	防府	山口	宇部	長門	萩	全体
インフルエンザ	2	0	0	5	0	0	0	0	0	7
新型コロナウイルス感染症	50	40	18	39	20	56	11	7	11	252
RSウイルス感染症	38	10	0	24	6	1	17	2	1	99
咽頭結膜熱	1	16	2	8	3	0	0	1	0	31
A群溶血性レンサ球菌咽頭炎	24	28	12	32	10	4	42	7	5	164
感染性胃腸炎	19	7	0	116	4	17	29	0	16	208
水痘	0	2	0	2	0	2	1	0	0	7
手足口病	86	18	20	24	43	49	55	0	3	298
伝染性紅斑	0	0	0	0	0	0	0	0	0	0
突発性発しん	4	0	0	5	3	2	8	0	1	23
ヘルパンギーナ	17	2	3	13	1	3	8	0	0	47
流行性耳下腺炎	1	0	0	0	0	0	0	0	0	1
急性出血性結膜炎	0	0	0	0	0	0	0	0	0	0
流行性角結膜炎	0	0	0	1	0	0	0	0	0	1
クラミジア肺炎	0	0	0	0	0	0	0	0	0	0
細菌性髄膜炎	0	0	0	0	0	0	0	0	0	0
マイコプラズマ肺炎	0	2	0	1	0	0	0	0	0	3
無菌性髄膜炎	0	0	0	0	0	0	0	0	0	0
感染性胃腸炎(ロタウイルス)	0	0	0	0	0	0	0	0	0	0

3 病原体検出等情報(臨床診断名: 検出された病原体)

- ・急性脳炎(1例): ライノウイルスA(ふん便、咽頭ぬぐい液: 第22週採取)

山口県感染症情報センター(山口県環境保健センター内)

電話: 083-922-7630 FAX: 083-922-7632

<https://kanpokken.pref.yamaguchi.lg.jp/jyoho/>