

山口県感染症発生週報

(第22週:2024年5月27日～6月2日)

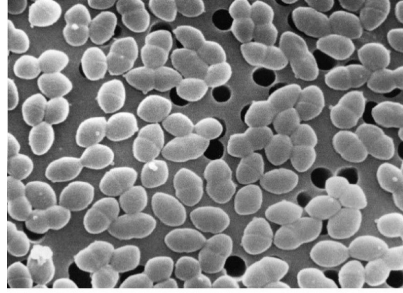
1 全数把握感染症

【2類感染症】

・結核:2例(宇部1、長門1)、第21週追加 1例(下関)

【5類感染症】

- ・急性脳炎:1例(宇部)
- ・侵襲性インフルエンザ菌感染症:第21週追加 1例(岩国)
- ・侵襲性肺炎球菌感染症:1例(宇部)
- ・水痘(入院例):1例(下関)
- ・梅毒:第21週追加 2例(岩国1、下関1)
- ・百日咳:1例(宇部)



腸球菌 CDC/ Janice Haney Carr

2 定点把握感染症(5類感染症)

(1)特記事項

- ・新型コロナウイルス感染症:県全体の報告数は増加しました。臨時休業報告及び集団発生報告の状況はこちら。
- ・RSウイルス感染症:県全体で発生が多い状況です。下関、岩国、周南、防府、宇部で発生が多い状況です。
- ・咽頭結膜熱:岩国と宇部で警報レベルが継続しています。[警報レベル:岩国(20週目)、宇部(2週目)]
- ・A群溶血性レンサ球菌咽頭炎:宇部で警報レベルが継続しています。[警報レベル:宇部(3週目)]

※警報レベル・注意レベルの基準値詳細についてはHPをご覧ください。
<http://kanpoken.pref.yamaguchi.lg.jp/jyoho/report2013/keihotyuuho.php>

(2)週別発生状況

疾患名	20週	21週	22週	疾患名	20週	21週	22週
インフルエンザ	19	6	5	ヘルパンギーナ	3	3	12
新型コロナウイルス感染症	135	173	175	流行性耳下腺炎	4	1	3
RSウイルス感染症	172	155	136	急性出血性結膜炎	0	0	0
咽頭結膜熱	16	55	36	流行性角結膜炎	0	4	2
A群溶血性レンサ球菌咽頭炎	185	185	227	クラミジア肺炎	0	0	0
感染性胃腸炎	151	166	211	細菌性髄膜炎	0	1	0
水痘	3	1	2	マイコプラズマ肺炎	3	2	0
手足口病	23	49	104	無菌性髄膜炎	1	0	0
伝染性紅斑	0	0	2	感染性胃腸炎(ロタウイルス)	1	0	1
突発性発しん	16	20	29				

(3)地域別発生状況

疾患名	下関	岩国	柳井	周南	防府	山口	宇部	長門	萩	全体
インフルエンザ	0	2	0	2	1	0	0	0	0	5
新型コロナウイルス感染症	21	24	13	28	14	45	17	5	8	175
RSウイルス感染症	47	18	2	22	11	1	35	0	0	136
咽頭結膜熱	1	10	3	12	2	0	8	0	0	36
A群溶血性レンサ球菌咽頭炎	62	19	9	51	9	11	48	4	14	227
感染性胃腸炎	8	30	2	95	2	35	24	0	15	211
水痘	0	0	1	0	0	0	1	0	0	2
手足口病	32	22	0	3	13	17	12	0	5	104
伝染性紅斑	0	0	0	0	0	0	2	0	0	2
突発性発しん	8	0	2	8	1	4	4	0	2	29
ヘルパンギーナ	4	1	1	0	1	0	5	0	0	12
流行性耳下腺炎	2	0	0	0	1	0	0	0	0	3
急性出血性結膜炎	0	0	0	0	0	0	0	0	0	0
流行性角結膜炎	0	0	0	1	1	0	0	0	0	2
クラミジア肺炎	0	0	0	0	0	0	0	0	0	0
細菌性髄膜炎	0	0	0	0	0	0	0	0	0	0
マイコプラズマ肺炎	0	0	0	0	0	0	0	0	0	0
無菌性髄膜炎	0	0	0	0	0	0	0	0	0	0
感染性胃腸炎(ロタウイルス)	1	0	0	0	0	0	0	0	0	1

3 病原体検出等情報(臨床診断名:検出された病原体)

- ・感染性胃腸炎(3例):ヒトボカウイルス(ふん便:第17週採取)、アデノウイルス41(腸内容物:第18週採取)、ノロウイルスGII.7(直腸ぬぐい液:第19週採取)
- ・RSウイルス感染症(1例):サイトメガロウイルス、ヒトヘルペスウイルス6(鼻汁:第19週採取)
- ・腸管出血性大腸菌感染症(1例):O157:Hg7 VT1及びVT2産生(ふん便:第20週採取)