

# 山口県感染症発生週報

(第16週: 2024年4月15日～4月21日)

## 1 全数把握感染症

### 【2類感染症】

・結核: 7例(岩国2、柳井2、周南1、宇部1、長門1)

### 【4類感染症】

・SFTS(重症熱性血小板減少症候群): 1例(柳井)

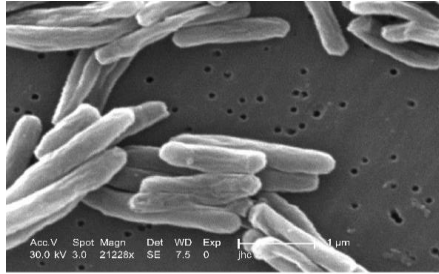
### 【5類感染症】

・クロイツフェルト・ヤコブ病: 1例(山口)

・後天性免疫不全症候群: 1例(宇部)

・侵襲性肺炎球菌感染症: 1例(周南)

・百日咳: 1例(山口)



結核菌 CDC/ Dr. Ray Butler; Janice Carr

## 2 定点把握感染症(5類感染症)

### (1) 特記事項

- ・インフルエンザ: 県全体で報告数が減少しています。
- ・新型コロナウイルス感染症: 県全体の報告数が増加しました。
- ・RSウイルス感染症: 県全体で発生が多い状況です。下関、岩国、周南、防府、宇部で発生が多い状況です。
- ・咽頭結膜熱: 岩国、防府で警報レベルが継続しています。[警報レベル: 岩国(14週目)、防府(23週目)]

※警報レベル・注意報レベルの基準値詳細についてはHPをご覧ください。  
<http://kanpokan.pref.yamaguchi.lg.jp/jyoho/report2013/keihotyuuho.php>

### (2) 週別発生状況

疾患名	14週	15週	16週	疾患名	14週	15週	16週
インフルエンザ	415	180	141	ヘルパンギーナ	0	0	0
新型コロナウイルス感染症	173	169	220	流行性耳下腺炎	0	0	0
RSウイルス感染症	68	107	143	急性出血性結膜炎	0	0	0
咽頭結膜熱	22	17	18	流行性角結膜炎	5	13	0
A群溶血性レンサ球菌咽頭炎	151	186	191	クラミジア肺炎	0	0	0
感染性胃腸炎	152	185	164	細菌性髄膜炎	0	0	0
水痘	2	1	1	マイコプラズマ肺炎	0	1	1
手足口病	2	3	1	無菌性髄膜炎	0	0	0
伝染性紅斑	0	1	0	感染性胃腸炎(ロタウイルス)	0	0	0
突発性発しん	10	20	17				

### (3) 地域別発生状況

疾患名	下関	岩国	柳井	周南	防府	山口	宇部	長門	萩	全体
インフルエンザ	33	5	10	33	15	18	11	9	7	141
新型コロナウイルス感染症	20	53	21	39	22	27	28	8	2	220
RSウイルス感染症	27	5	0	43	9	3	55	1	0	143
咽頭結膜熱	0	10	3	2	3	0	0	0	0	18
A群溶血性レンサ球菌咽頭炎	33	35	8	31	16	10	45	3	10	191
感染性胃腸炎	13	5	8	67	11	11	42	0	7	164
水痘	0	0	0	0	1	0	0	0	0	1
手足口病	0	0	1	0	0	0	0	0	0	1
伝染性紅斑	0	0	0	0	0	0	0	0	0	0
突発性発しん	6	0	3	3	0	1	4	0	0	17
ヘルパンギーナ	0	0	0	0	0	0	0	0	0	0
流行性耳下腺炎	0	0	0	0	0	0	0	0	0	0
急性出血性結膜炎	0	0	0	0	0	0	0	0	0	0
流行性角結膜炎	0	0	0	0	0	0	0	0	0	0
クラミジア肺炎	0	0	0	0	0	0	0	0	0	0
細菌性髄膜炎	0	0	0	0	0	0	0	0	0	0
マイコプラズマ肺炎	0	0	0	0	0	0	0	1	0	1
無菌性髄膜炎	0	0	0	0	0	0	0	0	0	0
感染性胃腸炎(ロタウイルス)	0	0	0	0	0	0	0	0	0	0

## 3 トピックス

・ゴールデンウィーク期間の海外渡航増加が予想されるため、厚生労働省から、海外渡航者向けの感染症予防に関する注意喚起や情報提供が実施されています。

●厚生労働省HP [https://www.mhlw.go.jp/stf/seisakunitsuite/bunya/kenkou\\_iryuu/kenkou/kekaku-kansenshou18/index\\_00003.html](https://www.mhlw.go.jp/stf/seisakunitsuite/bunya/kenkou_iryuu/kenkou/kekaku-kansenshou18/index_00003.html)

●厚生労働省検疫所ホームページ <https://www.forth.go.jp/index.html>

## 4 病原体検出等情報(臨床診断名: 検出された病原体)

・インフルエンザA型(1例): インフルエンザウイルスA/H1pdm09亜型(咽頭ぬぐい液: 第15週採取)

・インフルエンザB型(2例): インフルエンザウイルスB型(ビクトリア系統)(咽頭ぬぐい液、鼻汁: 第16週採取)

山口県感染症情報センター(山口県環境保健センター内)

電話: 083-922-7630 FAX: 083-922-7632

<https://kanpokan.pref.yamaguchi.lg.jp/jyoho/>