

山口県感染症発生週報

(第27週:2021年7月5日~7月11日)

1 全数把握感染症

【2類感染症】

・結核:3例(周南2例、山口1例)

【4類感染症】

・E型肝炎:第25週追加 1例(山口)

【5類感染症】

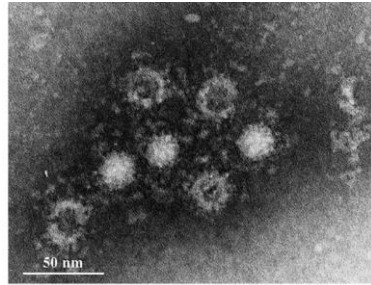
・梅毒:第26週追加 2例(下関1例、防府1例)

・百日咳:1例(下関)

【新型インフルエンザ等感染症】

・新型コロナウイルス感染症:15例(下関7例、岩国4例、周南2例、山口1例、長門1例)

※()内は届出を受けた保健所



E型肝炎ウイルス粒子の電子顕微鏡像
出典:国立感染症研究所HP

2 定点把握感染症(5類感染症)

(1)特記事項

・RSウイルス感染症:県全体で発生が多い状況です。下関、岩国、周南、防府、山口、宇部、長門、萩で発生が多い状況です。

※警報レベル・注意報レベルの基準値詳細についてはHPをご覧ください。
<http://kanpoken.pref.yamaguchi.lg.jp/jyoho/report2012/keihotyuuhiho.php>

(2)週別発生状況

| 疾患名 | 25週 | 26週 | 27週 | 疾患名 | 25週 | 26週 | 27週 |
|---------------|-----|-----|-----|----------------|-----|-----|-----|
| インフルエンザ | 0 | 0 | 0 | ヘルパンギーナ | 1 | 0 | 1 |
| RSウイルス感染症 | 505 | 359 | 384 | 流行性耳下腺炎 | 0 | 2 | 4 |
| 咽頭結膜熱 | 8 | 13 | 7 | 急性出血性結膜炎 | 0 | 0 | 0 |
| A群溶血性レンサ球菌咽頭炎 | 25 | 9 | 18 | 流行性角結膜炎 | 2 | 0 | 1 |
| 感染性胃腸炎 | 115 | 88 | 96 | クラミジア肺炎 | 0 | 0 | 0 |
| 水痘 | 1 | 3 | 3 | 細菌性髄膜炎 | 0 | 0 | 0 |
| 手足口病 | 1 | 0 | 6 | マイコプラズマ肺炎 | 1 | 1 | 0 |
| 伝染性紅斑 | 1 | 0 | 0 | 無菌性髄膜炎 | 0 | 0 | 0 |
| 突発性発しん | 28 | 24 | 34 | 感染性胃腸炎(ロタウイルス) | 0 | 0 | 0 |

(3)地域別発生状況

| 疾患名 | 下関 | 岩国 | 柳井 | 周南 | 防府 | 山口 | 宇部 | 長門 | 萩 | 全体 |
|----------------|-----|----|----|----|----|----|-----|----|---|-----|
| インフルエンザ | 0 | 0 | 0 | 0 | 0 | 0 | 0 | 0 | 0 | 0 |
| RSウイルス感染症 | 100 | 47 | 0 | 14 | 6 | 64 | 132 | 17 | 4 | 384 |
| 咽頭結膜熱 | 0 | 2 | 0 | 1 | 4 | 0 | 0 | 0 | 0 | 7 |
| A群溶血性レンサ球菌咽頭炎 | 8 | 0 | 0 | 8 | 1 | 0 | 0 | 1 | 0 | 18 |
| 感染性胃腸炎 | 14 | 3 | 7 | 38 | 5 | 10 | 13 | 1 | 5 | 96 |
| 水痘 | 1 | 0 | 0 | 2 | 0 | 0 | 0 | 0 | 0 | 3 |
| 手足口病 | 2 | 0 | 1 | 2 | 1 | 0 | 0 | 0 | 0 | 6 |
| 伝染性紅斑 | 0 | 0 | 0 | 0 | 0 | 0 | 0 | 0 | 0 | 0 |
| 突発性発しん | 1 | 0 | 1 | 9 | 5 | 6 | 5 | 3 | 4 | 34 |
| ヘルパンギーナ | 0 | 0 | 0 | 0 | 0 | 0 | 0 | 0 | 1 | 1 |
| 流行性耳下腺炎 | 0 | 0 | 0 | 0 | 0 | 4 | 0 | 0 | 0 | 4 |
| 急性出血性結膜炎 | 0 | 0 | 0 | 0 | 0 | 0 | 0 | 0 | 0 | 0 |
| 流行性角結膜炎 | 0 | 0 | 1 | 0 | 0 | 0 | 0 | 0 | 0 | 1 |
| クラミジア肺炎 | 0 | 0 | 0 | 0 | 0 | 0 | 0 | 0 | 0 | 0 |
| 細菌性髄膜炎 | 0 | 0 | 0 | 0 | 0 | 0 | 0 | 0 | 0 | 0 |
| マイコプラズマ肺炎 | 0 | 0 | 0 | 0 | 0 | 0 | 0 | 0 | 0 | 0 |
| 無菌性髄膜炎 | 0 | 0 | 0 | 0 | 0 | 0 | 0 | 0 | 0 | 0 |
| 感染性胃腸炎(ロタウイルス) | 0 | 0 | 0 | 0 | 0 | 0 | 0 | 0 | 0 | 0 |

3 トピックス

・新型コロナウイルス感染症が第28週(7月13日現在)に2例(下関1例、山口1例)確認されました。

【累計3,177例】

4 病原体検出情報

・新型コロナウイルス感染症:新型コロナウイルス(検体採取週 第27、28週)が検出されました。

山口県感染症情報センター(山口県環境保健センター内)

電話:083-922-7630 FAX:083-922-7632

<http://kanpoken.pref.yamaguchi.lg.jp/>