

山口県感染症発生週報

(第14週:2019年4月1日～4月7日)

1 全数把握感染症

【2類感染症】

・結核:2例(下関1例、岩国1例)

【5類感染症】

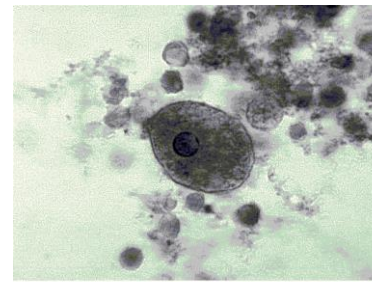
・アメーバ赤痢:第13週追加 1例(下関)

・カルバペネム耐性腸内細菌科細菌感染症:第14週 1例(山口)

・梅毒:第13週追加 2例(下関)、第14週 2例(下関1例、宇部1例)

・百日咳:第12週追加 2例(宇部)、第13週追加 2例(下関1例、岩国1例)、第14週 5例(岩国2例、山口1例、宇部2例) 咳が長引く場合は早めに医療機関を受診してください。予防接種の対象者で、まだ接種をしていないお子様は早めに接種を行ってください。

・風しん:2例(防府)



赤痢アメーバ CDC/Dr. George Healy

2 定点把握感染症(5類感染症)

(1)特記事項

・RSウイルス感染症:下関、周南、宇部で発生が多い状況です。

・感染性胃腸炎:萩で警報レベルが続いています。[警報レベル:萩(4週目)]※

※警報レベル・注意レベルの基準値詳細についてはHPをご覧ください。

<http://kanpoken.pref.yamaguchi.lg.jp/jyoho/report2012/keihotyuuuiho.php>

(2)週別発生状況

疾患名	12週	13週	14週	疾患名	12週	13週	14週
インフルエンザ	234	109	83	ヘルパンギーナ	1	0	0
RSウイルス感染症	73	98	60	流行性耳下腺炎	5	3	2
咽頭結膜熱	16	10	7	急性出血性結膜炎	0	1	0
A群溶血性レンサ球菌咽頭炎	84	65	66	流行性角結膜炎	1	5	3
感染性胃腸炎	390	243	205	クラミジア肺炎	0	0	0
水痘	9	3	5	細菌性髄膜炎	0	0	0
手足口病	8	10	3	マイコプラズマ肺炎	1	2	1
伝染性紅斑	22	25	25	無菌性髄膜炎	0	0	0
突発性発しん	14	14	25	感染性胃腸炎(ロタウイルス)	1	9	1

(3)地域別発生状況

疾患名	下関	岩国	柳井	周南	防府	山口	宇部	長門	萩	全体
インフルエンザ	17	7	5	13	1	7	14	6	13	83
RSウイルス感染症	19	2	1	13	2	4	18	0	1	60
咽頭結膜熱	0	2	0	0	3	0	2	0	0	7
A群溶血性レンサ球菌咽頭炎	30	5	0	11	6	1	11	0	0	66
感染性胃腸炎	56	9	0	68	3	13	29	0	27	205
水痘	0	0	0	3	0	1	1	0	0	5
手足口病	0	1	0	0	0	0	2	0	0	3
伝染性紅斑	8	0	0	0	2	5	10	0	0	25
突発性発しん	7	1	2	2	0	6	7	0	0	25
ヘルパンギーナ	0	0	0	0	0	0	0	0	0	0
流行性耳下腺炎	0	0	0	0	0	0	0	0	0	2
急性出血性結膜炎	0	0	0	0	0	0	0	0	0	0
流行性角結膜炎	0	0	2	1	0	0	0	0	0	3
クラミジア肺炎	0	0	0	0	0	0	0	0	0	0
細菌性髄膜炎	0	0	0	0	0	0	0	0	0	0
マイコプラズマ肺炎	0	0	0	0	1	0	0	0	0	1
無菌性髄膜炎	0	0	0	0	0	0	0	0	0	0
感染性胃腸炎(ロタウイルス)	0	0	0	0	1	0	0	0	0	1

3 感染症発生動向調査における病原体検出情報

・風しん:風しんウイルス1E型(検体採取週 第14週)が検出されました。

・インフルエンザ:インフルエンザウイルスA/H3N2型(検体採取週 第13、14週)が検出されました。

山口県感染症情報センター(山口県環境保健センター内)

電話:083-922-7630 FAX:083-922-7632

<http://kanpoken.pref.yamaguchi.lg.jp/>