

# 山口県感染症発生週報

(第12週:平成26年3月17日～3月23日)

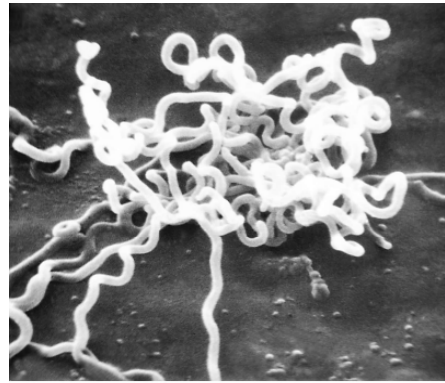
## 1 全数把握感染症

### 【2類感染症】

- ・結核: 第11週追加 1例(下関)。  
第12週 3例(岩国1、周南1、宇部1)

### 【5類感染症】

- ・クロイツフェルト・ヤコブ病: 1例(周南)。
- ・梅毒: 第7週 1例(下関)。



梅毒トレポネーマ

CDC / Dr. David Cox

## 2 定点把握感染症(5類感染症)

### (1)特記事項

- ・インフルエンザ: 多くの地域で減少・横ばい傾向ですが、長門では増加が続いています。迅速診断結果は、A型364例、B型1219例、A型B型ともに陽性1例で、48例は臨床診断・型別不明でした。[警報レベル:長門(2週目)、周南(7週目)、下関(4週目)、山口(8週目)。注意報レベル:宇部(9週目)、岩国(10週目)、防府(10週目)、柳井(4週目)]\*
- ・A群溶血性レンサ球菌咽頭炎: 山口で警報レベルが続いています。[警報レベル:山口(22週目)]\*
- ・感染性胃腸炎: 山口、周南で警報レベルが続いています。[警報レベル:山口(9週目)、周南(11週目)]\*

※警報レベル・注意報レベルの基準値詳細についてはHPをご覧ください。  
<http://kanpoken.pref.yamaguchi.lg.jp/jyoho/report2012/keihotyuuho.php>

### (2)週別発生状況

疾患名	10週	11週	12週	疾患名	10週	11週	12週
インフルエンザ	1737	1920	1632	百日咳	0	0	0
RSウイルス感染症	47	32	24	ヘルパンギーナ	0	2	5
咽頭結膜熱	18	21	17	流行性耳下腺炎	10	13	6
A群溶血性レンサ球菌咽頭炎	138	178	122	急性出血性結膜炎	0	0	0
感染性胃腸炎	468	471	401	流行性角結膜炎	2	4	1
水痘	27	34	36	クラミジア肺炎	1	0	0
手足口病	6	4	6	細菌性髄膜炎	0	0	0
伝染性紅斑	1	3	1	マイコプラズマ肺炎	1	0	0
突発性発しん	30	19	29	無菌性髄膜炎	0	0	0
				感染性胃腸炎(ロタウイルス)	4	2	3

### (3)地域別発生状況

疾患名	下関	岩国	柳井	周南	防府	山口	宇部	長門	萩	全体
インフルエンザ	359	132	63	461	65	137	238	149	28	1632
RSウイルス感染症	12	0	0	5	2	2	2	0	1	24
咽頭結膜熱	1	1	2	8	0	0	3	1	1	17
A群溶血性レンサ球菌咽頭炎	28	1	3	19	10	44	12	2	3	122
感染性胃腸炎	37	46	17	108	17	70	74	9	23	401
水痘	5	0	4	3	1	7	8	3	5	36
手足口病	1	1	0	1	0	1	2	0	0	6
伝染性紅斑	0	0	0	0	0	1	0	0	0	1
突発性発しん	9	1	3	7	1	4	4	0	0	29
百日咳	0	0	0	0	0	0	0	0	0	0
ヘルパンギーナ	5	0	0	0	0	0	0	0	0	5
流行性耳下腺炎	5	0	0	0	0	1	0	0	0	6
急性出血性結膜炎	0	0	0	0	0	0	0	0	0	0
流行性角結膜炎	0	0	1	0	0	0	0	0	0	1
クラミジア肺炎	0	0	0	0	0	0	0	0	0	0
細菌性髄膜炎	0	0	0	0	0	0	0	0	0	0
マイコプラズマ肺炎	0	0	0	0	0	0	0	0	0	0
無菌性髄膜炎	0	0	0	0	0	0	0	0	0	0
感染性胃腸炎(ロタウイルス)	2	0	0	0	0	1	0	0	0	3