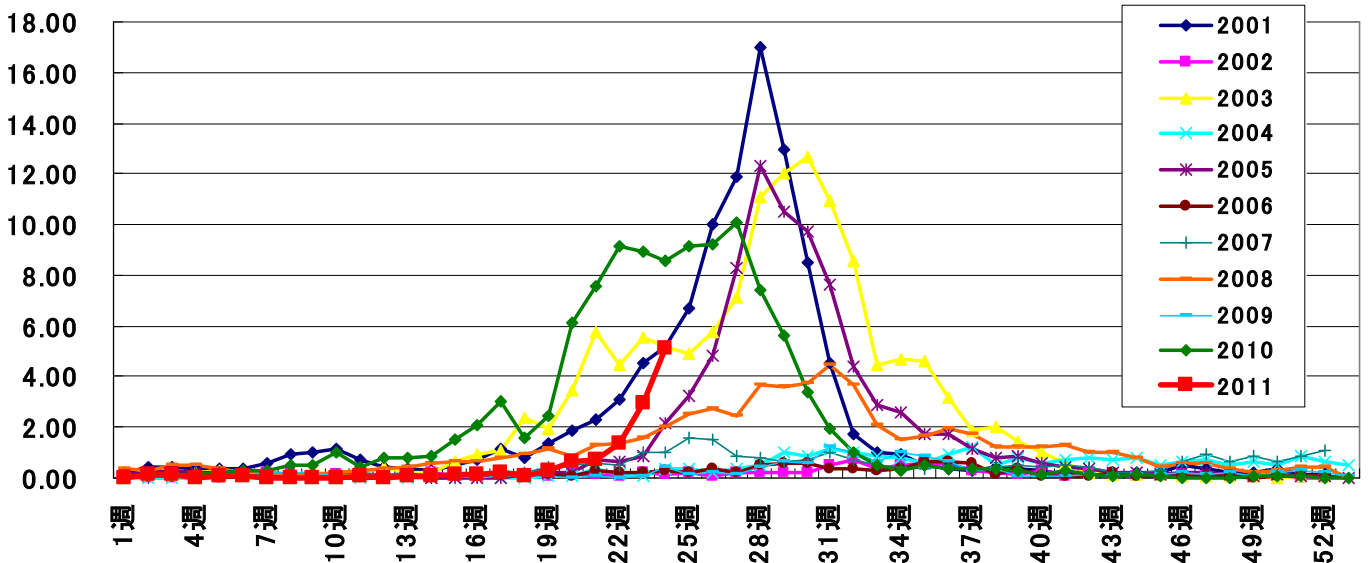


# 手足口病の流行状況

※山口県の手足口病の定点あたりの報告数は第24週に5以上となり、警報レベルの開始基準値を上回りました。手足口病は6月～8月頃に流行する疾患ですので注意が必要です。

## 1. 各年の発生動向

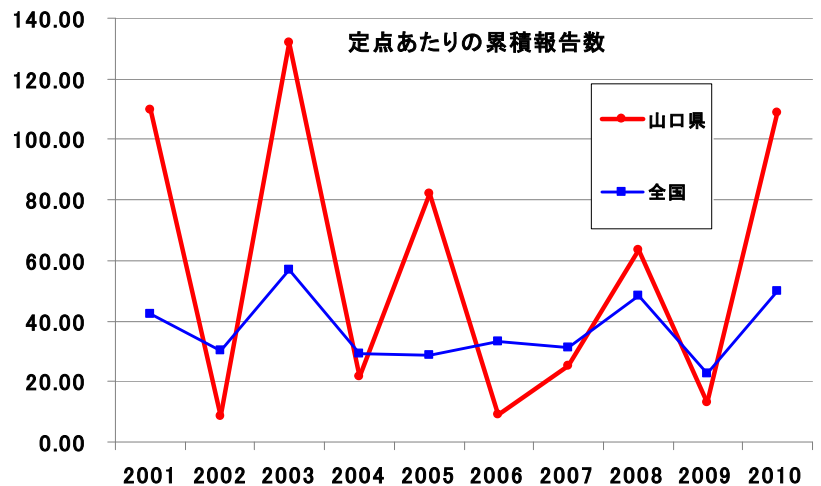
2001～2011年(第24週現在)までの各シーズンの発生動向を示したグラフです。2001年、2003年、2005年、2010年に大きなピークがみられています。さらにピークは2001年と2005年が第28週、2003年が第30週、2010年が第27週と7月頃にみられています。2011年は第22週頃から急増し、第24週に警報レベルの開始基準値を上回りました。



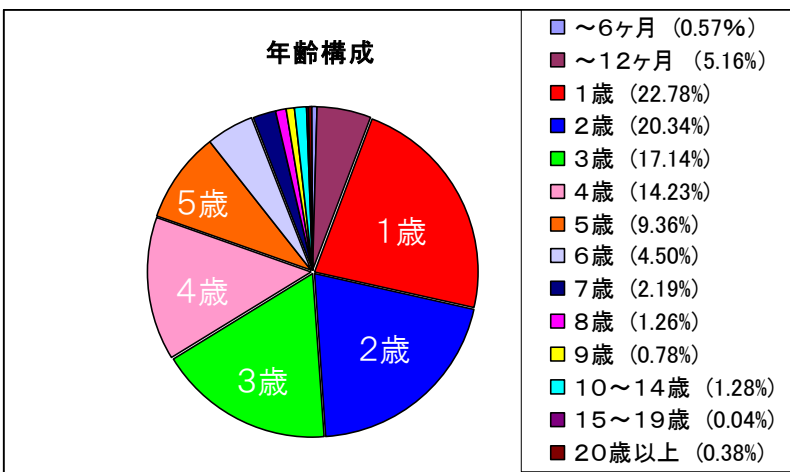
## 2. 定点あたりの累積報告数の各年比較

定点あたりの累積報告数を各年で比較したものです。

2001年、2003年、2005年、2008年、2010年に定点あたりの累積報告数が多くみられました。多い年と少ない年では差がみられます。



## 3. 年齢構成



左のグラフは、定点あたりの累積報告数が多い2001年、2003年、2005年、2008年、2010年と2011年(第24週現在)の年齢構成の平均をグラフで示したものです。1歳が最も多く、続いて2歳、3歳が多くなっています。1歳から5歳で全体の8割以上を占めています。

山口県環境保健センター保健科学部  
〒753-0821 山口市葵2丁目5-67  
TEL (083)922-7630 FAX (083)922-7632