

山口県感染症発生週報

(第41週:2023年10月9日～10月15日)

1 全数把握感染症

【2類感染症】

・結核:4例(周南1、防府1、山口1、宇部1)、第40週追加 1例(山口)

【3類感染症】

・腸管出血性大腸菌感染症:2例(下関1、周南1)

【4類感染症】

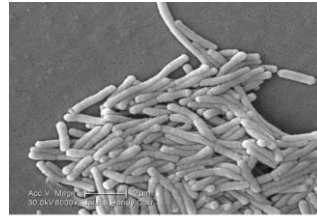
・レジオネラ症:1例(下関)、第33週追加 1例(岩国)

【5類感染症】

・カルバペネム耐性腸内細菌目細菌感染症:1例(長門)

・梅毒:第40週追加 1例(周南)

・百日咳:1例(周南)



レジオネラ菌 CDC / Margaret Williams, PhD; Claressa Lucas, PhD; Tatiana Travis, BS
Photo Credit: Janice Haney Carr

2 定点把握感染症(5類感染症)

(1)特記事項

- ・インフルエンザ:県全体で注意報レベルが継続しています。山口で警報レベル、下関、岩国、柳井、周南、防府、宇部、萩で注意報レベルが継続しています。[警報レベル:山口(4週目)][注意報レベル:下関(3週目)、岩国(2週目)柳井(3週目)、周南(3週目)、防府(4週目)、宇部(6週目)、萩(2週目)]
- ・新型コロナウイルス感染症:県全体の報告数が減少しました。

※警報レベル・注意報レベルの基準値詳細についてはHPをご覧ください。
<https://kanpoken.pref.yamaguchi.lg.jp/jyoho/report2013/keihotyuuho.php>

(2)週別発生状況

疾患名	39週	40週	41週	疾患名	39週	40週	41週
インフルエンザ	1299	1288	1178	ヘルパンギーナ	51	42	18
新型コロナウイルス感染症	611	344	232	流行性耳下腺炎	1	0	1
RSウイルス感染症	4	4	4	急性出血性結膜炎	0	0	0
咽頭結膜熱	31	26	17	流行性角結膜炎	3	2	8
A群溶血性レンサ球菌咽頭炎	68	100	96	クラミジア肺炎	0	0	0
感染性胃腸炎	116	115	112	細菌性髄膜炎	0	0	0
水痘	3	11	1	マイコプラズマ肺炎	1	2	0
手足口病	120	69	38	無菌性髄膜炎	0	0	0
伝染性紅斑	1	0	0	感染性胃腸炎(ロタウイルス)	0	0	0
突発性発しん	20	9	20				

(3)地域別発生状況

疾患名	下関	岩国	柳井	周南	防府	山口	宇部	長門	萩	全体
インフルエンザ	216	146	70	164	85	205	234	17	41	1178
新型コロナウイルス感染症	20	29	26	62	9	24	44	11	7	232
RSウイルス感染症	1	0	0	3	0	0	0	0	0	4
咽頭結膜熱	5	0	7	3	1	0	1	0	0	17
A群溶血性レンサ球菌咽頭炎	15	37	1	24	1	6	11	1	0	96
感染性胃腸炎	14	0	0	40	5	9	34	0	10	112
水痘	0	0	0	0	0	1	0	0	0	1
手足口病	6	4	3	7	9	2	5	1	1	38
伝染性紅斑	0	0	0	0	0	0	0	0	0	0
突発性発しん	3	0	5	3	0	4	4	1	0	20
ヘルパンギーナ	2	4	0	3	2	5	1	0	1	18
流行性耳下腺炎	0	0	1	0	0	0	0	0	0	1
急性出血性結膜炎	0	0	0	0	0	0	0	0	0	0
流行性角結膜炎	0	2	3	1	0	1	1	0	0	8
クラミジア肺炎	0	0	0	0	0	0	0	0	0	0
細菌性髄膜炎	0	0	0	0	0	0	0	0	0	0
マイコプラズマ肺炎	0	0	0	0	0	0	0	0	0	0
無菌性髄膜炎	0	0	0	0	0	0	0	0	0	0
感染性胃腸炎(ロタウイルス)	0	0	0	0	0	0	0	0	0	0

3 トピックス

・厚生労働省HP「令和5年度 今シーズンのインフルエンザ総合対策について」において、新型コロナウイルス感染症の影響でインフルエンザの流行が低調であったことなどからA(H1N1)亜型やA(H3N2)亜型の抗体の保有割合が全年齢で低下傾向にあることなどにより、インフルエンザの流行が起りやすい状況にあるため、例年に比べて早期の本格流行への注意が呼びかけられています。

(厚生労働省HP: <https://www.mhlw.go.jp/stf/index2023.html>)

4 病原体検出等情報(臨床診断名:検出された病原体)

・SFTS(重症熱性血小板減少症候群):SFTSウイルス(血液:第40週採取)

・インフルエンザA型:インフルエンザウイルスA/H3亜型(A/香港型)(鼻汁:第41週採取)