

山口県感染症発生週報

(第3週:2023年1月16日～1月22日)

1 全数把握感染症

【2類感染症】

・結核:3例(下関1, 岩国2)

【3類感染症】

・腸管出血性大腸菌感染症:1例(宇部)

【5類感染症】

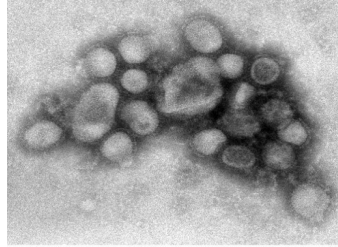
・カルバペネム耐性腸内細菌科細菌感染症:1例(柳井)

・侵襲性肺炎球菌感染症:第2週追加 1例(宇部)

・梅毒:1例(下関)

【新型コロナウイルス等感染症】

・新型コロナウイルス感染症:8,498例(下関1,282、岩国825、柳井312、周南1,090、防府700、山口923、宇部1,151、長門165、萩167、フォローアップセンター1,883)



インフルエンザウイルス
CDC/ C. S. Goldsmith and A. Balish

2 定点把握感染症(5類感染症)

(1)特記事項

・インフルエンザ:迅速検査診断結果でA型陽性が184例、B型陽性が3例、臨床診断・型不明が90例ありました。

※警報レベル・注意報レベルの基準値詳細についてはHPをご覧ください。
<http://kanpoken.pref.yamaguchi.lg.jp/jyoho/report2012/keihotyuuho.php>

(2)週別発生状況

疾患名	1週	2週	3週	疾患名	1週	2週	3週
インフルエンザ	205	347	277	ヘルパンギーナ	4	4	3
RSウイルス感染症	12	4	11	流行性耳下腺炎	1	2	0
咽頭結膜熱	2	2	5	急性出血性結膜炎	0	0	0
A群溶血性レンサ球菌咽頭炎	6	5	7	流行性角結膜炎	7	6	5
感染性胃腸炎	143	242	302	クラミジア肺炎	0	0	0
水痘	1	2	1	細菌性髄膜炎	0	0	0
手足口病	4	0	3	マイコプラズマ肺炎	0	0	0
伝染性紅斑	1	0	0	無菌性髄膜炎	0	0	0
突発性発しん	13	14	16	感染性胃腸炎(ロタウイルス)	0	0	0

(3)地域別発生状況

疾患名	下関	岩国	柳井	周南	防府	山口	宇部	長門	萩	全体
インフルエンザ	45	37	2	78	30	45	39	0	1	277
RSウイルス感染症	8	0	0	1	2	0	0	0	0	11
咽頭結膜熱	1	0	0	2	1	1	0	0	0	5
A群溶血性レンサ球菌咽頭炎	0	0	1	5	0	1	0	0	0	7
感染性胃腸炎	46	45	31	81	5	24	56	3	11	302
水痘	0	0	0	0	0	1	0	0	0	1
手足口病	0	0	0	0	1	2	0	0	0	3
伝染性紅斑	0	0	0	0	0	0	0	0	0	0
突発性発しん	3	0	0	4	3	2	3	1	0	16
ヘルパンギーナ	2	0	0	0	0	1	0	0	0	3
流行性耳下腺炎	0	0	0	0	0	0	0	0	0	0
急性出血性結膜炎	0	0	0	0	0	0	0	0	0	0
流行性角結膜炎	1	0	2	0	1	1	0	0	0	5
クラミジア肺炎	0	0	0	0	0	0	0	0	0	0
細菌性髄膜炎	0	0	0	0	0	0	0	0	0	0
マイコプラズマ肺炎	0	0	0	0	0	0	0	0	0	0
無菌性髄膜炎	0	0	0	0	0	0	0	0	0	0
感染性胃腸炎(ロタウイルス)	0	0	0	0	0	0	0	0	0	0

3 トピックス

- ・新型コロナウイルス感染症については、1月23日510人、1月24日に1,327人の新規感染が公表されています。(県新型コロナウイルス感染症対策本部公表)【累計293,807例】
- ・新型コロナウイルス感染症の発生届の届出対象外となられた方へ医療機関が配布する陽性者向けリーフレットが1月18日に改訂されています。
(県HP; <https://www.pref.yamaguchi.lg.jp/uploaded/attachment/138531.pdf>)

4 病原体検出等情報

- ・新型コロナウイルス(検体採取週 第3、4週)
- ・コクサッキーウイルスA2(検体採取週 令和4年第49週):咽頭ぬぐい液から
- ・ヒトパレコウイルス3、RSウイルス(検体採取週 令和4年第49週):咽頭ぬぐい液から
- ・パラインフルエンザウイルス3(検体採取週 令和4年第50週):咽頭ぬぐい液から
- ・ノロウイルスG II.4(検体採取週 令和4年第51週):ふん便から
- ・A群ロタウイルスG3(検体採取週 令和4年第51週):ふん便から
- ・アデノウイルス41(検体採取週 令和4年第51週):ふん便から
- ・インフルエンザウイルスA/H3亜型(A/香港型)ウイルス(検体採取週 第3週):咽頭ぬぐい液から

山口県感染症情報センター(山口県環境保健センター内)
電話:083-922-7630 FAX:083-922-7632
<https://kanpoken.pref.yamaguchi.lg.jp/jyoho/>