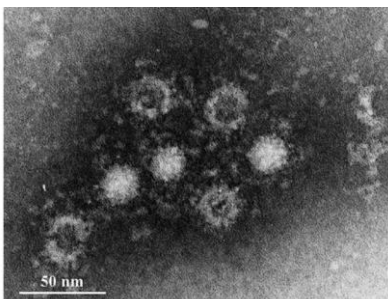


山口県感染症発生週報 (第30週: 2023年7月24日～7月30日)

1 全数把握感染症

- 【2類感染症】
 - ・結核: 3例(下関1、周南1、宇部1)
- 【3類感染症】
 - ・腸管出血性大腸菌感染症: 1例(周南)
- 【4類感染症】
 - ・E型肝炎: 1例(下関)
 - ・SFTS(重症熱性血小板減少症候群): 1例(宇部)
- 【5類感染症】
 - ・カルバペネム耐性腸内細菌目細菌感染症: 1例(下関)
 - ・急性脳炎: 1例(山口)
 - ・侵襲性インフルエンザ菌感染症: 1例(防府)
 - ・梅毒: 4例(下関2、山口1、宇部1)



E型肝炎ウイルス粒子の電子顕微鏡像
出典: 国立感染症研究所HP

2 定点把握感染症(5類感染症)

(1)特記事項

- ・インフルエンザ: 萩で報告数が増加し、注意報レベルとなりました。迅速検査診断結果でA型陽性が54例、臨床診断・型不明が153例ありました。
- ・新型コロナウイルス感染症: 県内すべての地域で報告数が増加しました。
- ・RSウイルス感染症: 県全体で発生が多い状況です。下関、岩国、周南、防府、山口、宇部、萩で発生が多い状況です。
- ・水痘: 防府で報告数が増加し、注意報レベルとなりました。[注意報レベル: 防府(1週目)]
- ・手足口病: 防府、宇部で警報レベルが継続しています。[警報レベル: 防府(3週目)、宇部(7週目)]
- ・ヘルパンギーナ: 柳井で報告数が増加し、警報レベルとなりました。周南、防府、山口、宇部で警報レベルが継続しています。[警報レベル: 柳井(1週目)、周南(8週目)、防府(3週目)、山口(7週目)、宇部(5週目)]

※警報レベル・注意報レベルの基準値詳細についてはHPをご覧ください。
<https://kanpoken.pref.yamaguchi.lg.jp/jyoho/report2013/keihotyuuuiho.php>

(2)週別発生状況

| 疾患名 | 28週 | 29週 | 30週 | 疾患名 | 28週 | 29週 | 30週 |
|---------------|-----|------|------|----------------|-----|-----|-----|
| インフルエンザ | 271 | 130 | 207 | ヘルパンギーナ | 179 | 114 | 143 |
| 新型コロナウイルス感染症 | 745 | 1004 | 1257 | 流行性耳下腺炎 | 14 | 2 | 2 |
| RSウイルス感染症 | 217 | 180 | 109 | 急性出血性結膜炎 | 0 | 0 | 0 |
| 咽頭結膜熱 | 4 | 2 | 2 | 流行性角結膜炎 | 2 | 0 | 1 |
| A群溶血性レンサ球菌咽頭炎 | 59 | 50 | 61 | クラミジア肺炎 | 0 | 0 | 0 |
| 感染性胃腸炎 | 171 | 121 | 153 | 細菌性髄膜炎 | 0 | 0 | 0 |
| 水痘 | 0 | 5 | 4 | マイコプラズマ肺炎 | 2 | 0 | 1 |
| 手足口病 | 135 | 127 | 137 | 無菌性髄膜炎 | 0 | 0 | 0 |
| 伝染性紅斑 | 1 | 8 | 0 | 感染性胃腸炎(ロタウイルス) | 0 | 0 | 0 |
| 突発性発しん | 12 | 13 | 13 | | | | |

(3)地域別発生状況

| 疾患名 | 下関 | 岩国 | 柳井 | 周南 | 防府 | 山口 | 宇部 | 長門 | 萩 | 全体 |
|----------------|-----|-----|----|-----|-----|-----|-----|----|----|------|
| インフルエンザ | 53 | 13 | 0 | 17 | 17 | 2 | 46 | 3 | 56 | 207 |
| 新型コロナウイルス感染症 | 224 | 196 | 65 | 228 | 121 | 192 | 137 | 74 | 20 | 1257 |
| RSウイルス感染症 | 16 | 11 | 0 | 27 | 8 | 8 | 36 | 1 | 2 | 109 |
| 咽頭結膜熱 | 0 | 0 | 0 | 1 | 0 | 1 | 0 | 0 | 0 | 2 |
| A群溶血性レンサ球菌咽頭炎 | 4 | 27 | 1 | 7 | 1 | 2 | 19 | 0 | 0 | 61 |
| 感染性胃腸炎 | 15 | 3 | 0 | 50 | 3 | 21 | 47 | 2 | 12 | 153 |
| 水痘 | 0 | 0 | 0 | 0 | 4 | 0 | 0 | 0 | 0 | 4 |
| 手足口病 | 16 | 12 | 2 | 37 | 31 | 17 | 16 | 5 | 1 | 137 |
| 伝染性紅斑 | 0 | 0 | 0 | 0 | 0 | 0 | 0 | 0 | 0 | 0 |
| 突発性発しん | 3 | 0 | 1 | 2 | 1 | 0 | 4 | 0 | 2 | 13 |
| ヘルパンギーナ | 17 | 2 | 21 | 45 | 18 | 17 | 18 | 5 | 0 | 143 |
| 流行性耳下腺炎 | 0 | 0 | 0 | 1 | 0 | 0 | 1 | 0 | 0 | 2 |
| 急性出血性結膜炎 | 0 | 0 | 0 | 0 | 0 | 0 | 0 | 0 | 0 | 0 |
| 流行性角結膜炎 | 0 | 0 | 0 | 1 | 0 | 0 | 0 | 0 | 0 | 1 |
| クラミジア肺炎 | 0 | 0 | 0 | 0 | 0 | 0 | 0 | 0 | 0 | 0 |
| 細菌性髄膜炎 | 0 | 0 | 0 | 0 | 0 | 0 | 0 | 0 | 0 | 0 |
| マイコプラズマ肺炎 | 0 | 0 | 0 | 0 | 0 | 0 | 0 | 1 | 0 | 1 |
| 無菌性髄膜炎 | 0 | 0 | 0 | 0 | 0 | 0 | 0 | 0 | 0 | 0 |
| 感染性胃腸炎(ロタウイルス) | 0 | 0 | 0 | 0 | 0 | 0 | 0 | 0 | 0 | 0 |

3 トピックス

- ・新型コロナウイルス感染症に関して、夏の感染対策のポイントが、厚労省HPで示されています。状況に応じて「換気」「手洗い・手指消毒」「マスク着用」を実施するなど、個人が感染予防を心がけることが大切です。

(厚労省HP: https://www.mhlw.go.jp/stf/seisakunitsuite/bunya/0000164708_00001.html)

4 病原体検出等情報(臨床診断名: 検出された病原体)

- ・SFTS(重症熱性血小板減少症候群): SFTSウイルス(血液: 第30週採取)
- ・インフルエンザA型: インフルエンザウイルスA/H3亜型(咽頭ぬぐい液: 第30週採取)