

山口県感染症発生週報

(第9週: 2020年2月24日～3月1日)

1 全数把握感染症

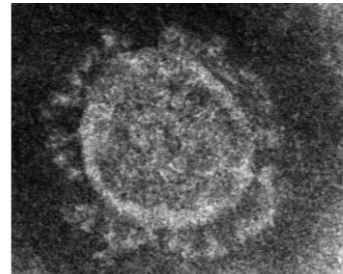
【2類感染症】

・結核: 第8週追加 1例(下関)、第9週 4例(周南3例、宇部1例)

【5類感染症】

・侵襲性肺炎球菌感染症: 第8週追加 1例(柳井)

・百日咳: 第8週追加 1例(下関)、第9週 2例(防府) 咳が長引く場合は早めに医療機関を受診してください。予防接種の対象者で、まだ接種をしていないお子様は早めに接種を行ってください。



新型コロナウイルス (出典 国立感染症研究所)

2 定点把握感染症(5類感染症)

(1)特記事項

・インフルエンザ: 多くの地域で減少傾向にあります。医療機関からの報告では、迅速検査診断結果でA型陽性が69例、B型陽性が44例、臨床診断・型不明が4例ありました。

・RSウイルス感染症: 県全体(岩国、周南、防府、山口、宇部)で発生が多い状況です。

※警報レベル・注意報レベルの基準値詳細についてはHPをご覧ください。
<http://kanpokken.pref.yamaguchi.lg.jp/jyoho/report2012/keihotyuuho.php>

(2)週別発生状況

| 疾患名 | 7週 | 8週 | 9週 | 疾患名 | 7週 | 8週 | 9週 |
|---------------|-----|-----|-----|----------------|----|----|----|
| インフルエンザ | 282 | 143 | 154 | ヘルパンギーナ | 4 | 1 | 1 |
| RSウイルス感染症 | 30 | 35 | 50 | 流行性耳下腺炎 | 5 | 3 | 2 |
| 咽頭結膜熱 | 19 | 15 | 10 | 急性出血性結膜炎 | 0 | 0 | 0 |
| A群溶血性レンサ球菌咽頭炎 | 85 | 112 | 86 | 流行性角結膜炎 | 1 | 1 | 2 |
| 感染性胃腸炎 | 218 | 233 | 180 | クラミジア肺炎 | 0 | 0 | 0 |
| 水痘 | 31 | 17 | 20 | 細菌性髄膜炎 | 0 | 0 | 0 |
| 手足口病 | 7 | 7 | 2 | マイコプラズマ肺炎 | 4 | 1 | 3 |
| 伝染性紅斑 | 16 | 15 | 14 | 無菌性髄膜炎 | 0 | 1 | 0 |
| 突発性発しん | 27 | 19 | 24 | 感染性胃腸炎(ロタウイルス) | 3 | 2 | 1 |

(3)地域別発生状況

| 疾患名 | 下関 | 岩国 | 柳井 | 周南 | 防府 | 山口 | 宇部 | 長門 | 萩 | 全体 |
|----------------|----|----|----|----|----|----|----|----|----|-----|
| インフルエンザ | 11 | 26 | 6 | 32 | 1 | 8 | 69 | 1 | 0 | 154 |
| RSウイルス感染症 | 9 | 5 | 0 | 14 | 4 | 8 | 10 | 0 | 0 | 50 |
| 咽頭結膜熱 | 1 | 1 | 0 | 5 | 2 | 0 | 0 | 0 | 1 | 10 |
| A群溶血性レンサ球菌咽頭炎 | 25 | 4 | 3 | 4 | 2 | 3 | 40 | 0 | 5 | 86 |
| 感染性胃腸炎 | 42 | 10 | 1 | 51 | 10 | 32 | 17 | 4 | 13 | 180 |
| 水痘 | 4 | 0 | 1 | 5 | 1 | 2 | 6 | 1 | 0 | 20 |
| 手足口病 | 0 | 1 | 0 | 0 | 0 | 0 | 1 | 0 | 0 | 2 |
| 伝染性紅斑 | 8 | 2 | 0 | 1 | 0 | 0 | 3 | 0 | 0 | 14 |
| 突発性発しん | 7 | 1 | 0 | 5 | 2 | 4 | 4 | 0 | 1 | 24 |
| ヘルパンギーナ | 0 | 0 | 0 | 1 | 0 | 0 | 0 | 0 | 0 | 1 |
| 流行性耳下腺炎 | 0 | 1 | 1 | 0 | 0 | 0 | 0 | 0 | 0 | 2 |
| 急性出血性結膜炎 | 0 | 0 | 0 | 0 | 0 | 0 | 0 | 0 | 0 | 0 |
| 流行性角結膜炎 | 0 | 2 | 0 | 0 | 0 | 0 | 0 | 0 | 0 | 2 |
| クラミジア肺炎 | 0 | 0 | 0 | 0 | 0 | 0 | 0 | 0 | 0 | 0 |
| 細菌性髄膜炎 | 0 | 0 | 0 | 0 | 0 | 0 | 0 | 0 | 0 | 0 |
| マイコプラズマ肺炎 | 0 | 1 | 0 | 0 | 1 | 0 | 0 | 1 | 0 | 3 |
| 無菌性髄膜炎 | 0 | 0 | 0 | 0 | 0 | 0 | 0 | 0 | 0 | 0 |
| 感染性胃腸炎(ロタウイルス) | 0 | 0 | 0 | 0 | 1 | 0 | 0 | 0 | 0 | 1 |

3 トピックス

・新型コロナウイルス感染症が3月3日県内(下関)で初めて確認されました。【1例目】

4 病原体検出情報

・新型コロナウイルス: 新型コロナウイルス(検体採取週 第10週)が検出されました。