

山口県感染症発生週報

(第2週: 2020年1月6日～1月12日)

1 全数把握感染症

【2類感染症】

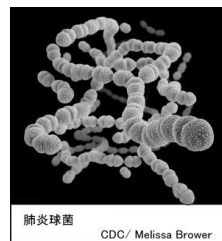
・結核: 7例(下関2例、柳井1例、周南2例、山口2例)

【5類感染症】

・侵襲性肺炎球菌感染症: 1例(防府)

・梅毒: 1例(下関)

・百日咳: 1例(岩国) 咳が長引く場合は早めに医療機関を受診してください。予防接種の対象者で、まだ接種をしていないお子様は早めに接種を行ってください。



2 定点把握感染症(5類感染症)

(1)特記事項

・インフルエンザ: 県全体で警報レベルが続いています。医療機関からの報告では、迅速検査診断結果でA型陽性が764例、B型陽性が20例、臨床診断・型不明が74例ありました。[注意報レベル: 下関(1週目)、柳井(1週目)、防府(1週目)、宇部(1週目)]※[警報レベル: 岩国(5週目)、周南(5週目)、山口(5週目)]※

・咽頭結膜熱: 萩で警報レベルが続いています。[警報レベル: 萩(7週目)]※

・伝染性紅斑: 下関で警報レベルとなりました。[警報レベル: 下関(1週目)]※

※警報レベル・注意報レベルの基準値詳細についてはHPをご覧ください。
<http://kanpokken.pref.yamaguchi.lg.jp/jyoho/report2012/keihotyuuhiho.php>

(2)週別発生状況

疾患名	52週	1週	2週	疾患名	52週	1週	2週
インフルエンザ	2572	696	996	ヘルパンギーナ	2	0	1
RSウイルス感染症	48	14	21	流行性耳下腺炎	4	0	1
咽頭結膜熱	26	7	24	急性出血性結膜炎	0	0	0
A群溶血性レンサ球菌咽頭炎	85	23	86	流行性角結膜炎	2	1	4
感染性胃腸炎	425	132	315	クラミジア肺炎	0	0	0
水痘	16	17	15	細菌性髄膜炎	0	0	0
手足口病	12	6	7	マイコプラズマ肺炎	3	0	4
伝染性紅斑	31	15	43	無菌性髄膜炎	1	0	0
突発性発しん	20	5	17	感染性胃腸炎(ロタウイルス)	0	0	0

(3)地域別発生状況

疾患名	下関	岩国	柳井	周南	防府	山口	宇部	長門	萩	全体
インフルエンザ	342	107	54	154	56	114	116	27	26	996
RSウイルス感染症	6	4	0	5	1	3	2	0	0	21
咽頭結膜熱	7	1	0	10	4	0	0	0	2	24
A群溶血性レンサ球菌咽頭炎	28	3	2	14	0	6	23	5	5	86
感染性胃腸炎	78	13	8	88	10	33	39	11	35	315
水痘	1	1	0	3	1	4	5	0	0	15
手足口病	2	0	0	0	1	1	3	0	0	7
伝染性紅斑	22	2	0	6	2	2	9	0	0	43
突発性発しん	6	0	0	2	2	2	5	0	0	17
ヘルパンギーナ	1	0	0	0	0	0	0	0	0	1
流行性耳下腺炎	0	0	0	0	0	0	0	0	1	1
急性出血性結膜炎	0	0	0	0	0	0	0	0	0	0
流行性角結膜炎	0	2	2	0	0	0	0	0	0	4
クラミジア肺炎	0	0	0	0	0	0	0	0	0	0
細菌性髄膜炎	0	0	0	0	0	0	0	0	0	0
マイコプラズマ肺炎	0	1	0	1	0	0	1	1	0	4
無菌性髄膜炎	0	0	0	0	0	0	0	0	0	0
感染性胃腸炎(ロタウイルス)	0	0	0	0	0	0	0	0	0	0

3 病原体検出情報

・インフルエンザ: インフルエンザウイルスA/H1pdm09亜型(検体採取週 第52、1、2週)、インフルエンザウイルスB型(ビクトリア系統)(検体採取週 第1週)、インフルエンザウイルスA/H3型(A/香港型)(検体採取週 第2週)が検出されました。