

山口県感染症発生週報

(第6週:平成31年2月4日～2月10日)

1 全数把握感染症

【2類感染症】

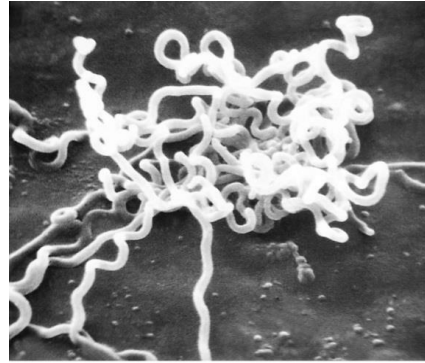
・結核:3例(下関2例、柳井)

【5類感染症】

・梅毒:1例(周南)

・百日咳:第5週追加 1例(宇部)

第6週 7例(岩国3例、周南2例、山口、宇部)



梅毒トレポネーマ

CDC / Dr. David Cox

2 定点把握感染症(5類感染症)

(1)特記事項

・インフルエンザ:県全体で警報レベルが続いています。迅速検査診断結果でA型陽性が1471例、B型陽性が7例、臨床診断・型不明が295例ありました。

[警報レベル:下関(5週目)、岩国(4週目)、柳井(4週目)、周南(5週目)、防府(5週目)、山口(5週目)、宇部(4週目)、萩(3週目)]*

・RSウイルス感染症:岩国、周南、萩で発生が多い状況です。

・伝染性紅斑:防府で増加し、警報レベルとなりました。 [警報レベル:防府(1週目)]*

※警報レベル・注意報レベルの基準値詳細についてはHPをご覧ください。

<http://kanpokken.pref.yamaguchi.lg.jp/jyoho/report2012/keihotyuuho.php>

(2)週別発生状況

疾患名	4週	5週	6週	疾患名	4週	5週	6週
インフルエンザ	3234	2621	1833	ヘルパンギーナ		4	0
RSウイルス感染症	66	43	53	流行性耳下腺炎	2	3	13
咽頭結膜熱	15	16	10	急性出血性結膜炎	0	0	0
A群溶血性レンサ球菌咽頭炎	92	101	108	流行性角結膜炎	8	3	5
感染性胃腸炎	279	253	298	クラミジア肺炎	0	0	0
水痘	10	7	3	細菌性髄膜炎	0	0	0
手足口病	10	3	1	マイコプラズマ肺炎	3	1	0
伝染性紅斑	21	18	17	無菌性髄膜炎	0	0	0
突発性発しん	13	11	17	感染性胃腸炎(ロタウイルス)	0	1	3

(3)地域別発生状況

疾患名	下関	岩国	柳井	周南	防府	山口	宇部	長門	萩	全体
インフルエンザ	408	223	78	352	147	242	276	27	80	1833
RSウイルス感染症	9	8	0	24	0	3	6	0	3	53
咽頭結膜熱	4	2	0	0	2	0	2	0	0	10
A群溶血性レンサ球菌咽頭炎	29	13	1	27	10	11	15	0	2	108
感染性胃腸炎	80	31	6	60	2	22	74	0	23	298
水痘	0	0	0	0	0	1	2	0	0	3
手足口病	1	0	0	0	0	0	0	0	0	1
伝染性紅斑	1	0	0	3	6	2	4	0	1	17
突発性発しん	3	2	0	4	1	1	4	2	0	17
ヘルパンギーナ	0	0	0	0	0	0	0	0	0	0
流行性耳下腺炎	0	0	0	0	2	0	0	0	11	13
急性出血性結膜炎	0	0	0	0	0	0	0	0	0	0
流行性角結膜炎	3	0	2	0	0	0	0	0	0	5
クラミジア肺炎	0	0	0	0	0	0	0	0	0	0
細菌性髄膜炎	0	0	0	0	0	0	0	0	0	0
マイコプラズマ肺炎	0	0	0	0	0	0	0	0	0	0
無菌性髄膜炎	0	0	0	0	0	0	0	0	0	0
感染性胃腸炎(ロタウイルス)	1	0	0	0	1	0	1	0	0	3

3 感染症発生動向調査における病原体検出情報

・インフルエンザ:インフルエンザウイルスA/H1pdm09亜型(検体採取週 第6週)、インフルエンザウイルスA/H3亜型(検体採取週 第5、6週)が検出されました。

山口県感染症情報センター(山口県環境保健センター内)

電話:083-922-7630 FAX:083-922-7632

<http://kanpokken.pref.yamaguchi.lg.jp/>