

山口県感染症発生週報

(第41週:2019年10月7日～10月13日)

1 全数把握感染症

【2類感染症】

・結核: 第40週追加 1例(下関)、第41週 2例(山口、宇部)

【3類感染症】

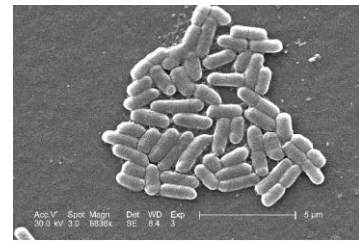
・腸管出血性大腸菌感染症: 1例(下関)

【5類感染症】

・カルバペネム耐性腸内細菌科細菌感染症: 1例(下関)

・梅毒: 第40週追加 2例(下関、宇部)

・百日咳: 第40週追加 1例(宇部)、第41週 1例(下関) 咳が長引く場合は早めに医療機関を受診してください。予防接種の対象者で、まだ接種をしていないお子様は早めに接種を行ってください。



Escherichia coli 0157:H7
CDC/ National Escherichia, Shigella, Vibrio Reference Unit at CDC

2 定点把握感染症(5類感染症)

(1)特記事項

・インフルエンザ:一部の地域で報告が確認されています。迅速検査診断結果でA型陽性が37例ありました。

・RSウイルス感染症:県下全体で発生が多い状況です。

・咽頭結膜熱:防府で警報レベルが続いています。[警報レベル:防府(3週目)]*

・手足口病:山口で警報レベルが続いています。[警報レベル:山口(6週目)]*

※警報レベル・注意報レベルの基準値詳細についてはHPをご覧ください。

<http://kanpokken.pref.yamaguchi.lg.jp/jyoho/report2012/keihotyuiho.php>

(2)週別発生状況

| 疾患名 | 39週 | 40週 | 41週 | 疾患名 | 39週 | 40週 | 41週 |
|---------------|-----|-----|-----|----------------|-----|-----|-----|
| インフルエンザ | 40 | 52 | 38 | ヘルパンギーナ | 25 | 45 | 34 |
| RSウイルス感染症 | 195 | 146 | 160 | 流行性耳下腺炎 | 0 | 5 | 3 |
| 咽頭結膜熱 | 21 | 11 | 14 | 急性出血性結膜炎 | 0 | 0 | 0 |
| A群溶血性レンサ球菌咽頭炎 | 52 | 43 | 37 | 流行性角結膜炎 | 7 | 7 | 9 |
| 感染性胃腸炎 | 117 | 155 | 141 | クラミジア肺炎 | 0 | 0 | 0 |
| 水痘 | 2 | 13 | 4 | 細菌性髄膜炎 | 0 | 0 | 0 |
| 手足口病 | 69 | 77 | 77 | マイコプラズマ肺炎 | 6 | 5 | 5 |
| 伝染性紅斑 | 26 | 29 | 24 | 無菌性髄膜炎 | 0 | 0 | 0 |
| 突発性発しん | 18 | 22 | 12 | 感染性胃腸炎(ロタウイルス) | 0 | 0 | 0 |

(3)地域別発生状況

| 疾患名 | 下関 | 岩国 | 柳井 | 周南 | 防府 | 山口 | 宇部 | 長門 | 萩 | 全体 |
|----------------|----|----|----|----|----|----|----|----|----|-----|
| インフルエンザ | 26 | 2 | 0 | 0 | 4 | 2 | 1 | 0 | 3 | 38 |
| RSウイルス感染症 | 15 | 27 | 6 | 46 | 11 | 5 | 30 | 2 | 18 | 160 |
| 咽頭結膜熱 | 4 | 4 | 0 | 1 | 3 | 1 | 0 | 0 | 1 | 14 |
| A群溶血性レンサ球菌咽頭炎 | 13 | 5 | 2 | 2 | 4 | 2 | 5 | 2 | 2 | 37 |
| 感染性胃腸炎 | 24 | 7 | 0 | 39 | 7 | 13 | 32 | 8 | 11 | 141 |
| 水痘 | 0 | 0 | 1 | 1 | 0 | 0 | 1 | 0 | 1 | 4 |
| 手足口病 | 23 | 9 | 0 | 13 | 6 | 17 | 9 | 0 | 0 | 77 |
| 伝染性紅斑 | 4 | 0 | 0 | 10 | 1 | 3 | 5 | 0 | 1 | 24 |
| 突発性発しん | 3 | 0 | 0 | 2 | 1 | 2 | 2 | 1 | 1 | 12 |
| ヘルパンギーナ | 6 | 2 | 0 | 4 | 0 | 1 | 13 | 0 | 8 | 34 |
| 流行性耳下腺炎 | 0 | 0 | 0 | 3 | 0 | 0 | 0 | 0 | 0 | 3 |
| 急性出血性結膜炎 | 0 | 0 | 0 | 0 | 0 | 0 | 0 | 0 | 0 | 0 |
| 流行性角結膜炎 | 0 | 0 | 1 | 0 | 7 | 1 | 0 | 0 | 0 | 9 |
| クラミジア肺炎 | 0 | 0 | 0 | 0 | 0 | 0 | 0 | 0 | 0 | 0 |
| 細菌性髄膜炎 | 0 | 0 | 0 | 0 | 0 | 0 | 0 | 0 | 0 | 0 |
| マイコプラズマ肺炎 | 0 | 0 | 1 | 1 | 0 | 1 | 1 | 1 | 0 | 5 |
| 無菌性髄膜炎 | 0 | 0 | 0 | 0 | 0 | 0 | 0 | 0 | 0 | 0 |
| 感染性胃腸炎(ロタウイルス) | 0 | 0 | 0 | 0 | 0 | 0 | 0 | 0 | 0 | 0 |

山口県感染症情報センター(山口県環境保健センター内)

電話:083-922-7630 FAX:083-922-7632

<http://kanpokken.pref.yamaguchi.lg.jp/>