

# 山口県感染症発生週報

(第37週:2019年9月9日～9月15日)

## 1 全数把握感染症

### 【2類感染症】

・結核: 1例(周南)

### 【4類感染症】

・レジオネラ症: 1例(柳井)

### 【5類感染症】

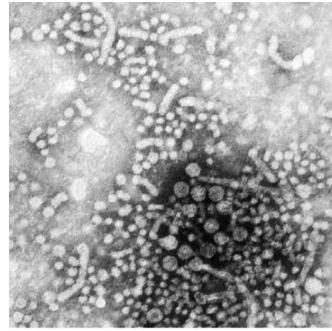
・ウイルス性肝炎: 1例(周南:B型肝炎)

・カルバペネム耐性腸内細菌科細菌感染症: 1例(山口)

・劇症型溶血性レンサ球菌感染症: 第36週追加 1例(宇部)

・侵襲性肺炎球菌感染症: 1例(周南)

・梅毒: 1例(宇部)



B型肝炎ウイルス

CDC/ Betty Partin

## 2 定点把握感染症(5類感染症)

### (1)特記事項

・インフルエンザ:一部の地域で報告数が増加しています。迅速検査診断結果でA型陽性が27例ありました。

・RSウイルス感染症:県全体で報告数が急増しています。下関、岩国、周南、防府、山口、宇部、長門、萩で発生が多い状況です。

・水痘:萩で注意報レベルとなりました。[注意報レベル:萩(1週目)]\*

・手足口病:県全体で警報レベルが続いており、注意が必要です。[警報レベル:下関(14週目)、岩国(2週目)、柳井(13週目)、周南(14週目)、山口(2週目)]\*

※警報レベル・注意報レベルの基準値詳細についてはHPをご覧ください。  
<http://kanpoken.pref.yamaguchi.lg.jp/jyoho/report2012/keihotyuuuiho.php>

### (2)週別発生状況

疾患名	35週	36週	37週	疾患名	35週	36週	37週
インフルエンザ	19	48	38	ヘルパンギーナ	57	76	57
RSウイルス感染症	148	209	234	流行性耳下腺炎	3	3	3
咽頭結膜熱	11	15	10	急性出血性結膜炎	0	0	0
A群溶血性レンサ球菌咽頭炎	38	31	53	流行性角結膜炎	1	2	8
感染性胃腸炎	117	139	149	クラミジア肺炎	0	0	0
水痘	6	1	7	細菌性髄膜炎	0	0	0
手足口病	146	168	190	マイコプラズマ肺炎	3	3	2
伝染性紅斑	23	31	21	無菌性髄膜炎	0	0	0
突発性発しん	27	23	27	感染性胃腸炎(ロタウイルス)	0	0	0

### (3)地域別発生状況

疾患名	下関	岩国	柳井	周南	防府	山口	宇部	長門	萩	全体
インフルエンザ	6	0	2	10	0	11	5	0	4	38
RSウイルス感染症	78	28	2	34	9	8	38	5	32	234
咽頭結膜熱	5	2	2	0	1	0	0	0	0	10
A群溶血性レンサ球菌咽頭炎	14	2	0	11	2	12	7	3	2	53
感染性胃腸炎	25	6	1	46	13	18	19	0	21	149
水痘	1	0	0	1	2	1	0	0	2	7
手足口病	37	25	16	29	13	39	28	1	2	190
伝染性紅斑	0	0	0	5	5	3	8	0	0	21
突発性発しん	7	0	1	7	1	4	7	0	0	27
ヘルパンギーナ	11	0	2	18	1	1	20	3	1	57
流行性耳下腺炎	0	0	0	1	0	2	0	0	0	3
急性出血性結膜炎	0	0	0	0	0	0	0	0	0	0
流行性角結膜炎	0	0	5	0	3	0	0	0	0	8
クラミジア肺炎	0	0	0	0	0	0	0	0	0	0
細菌性髄膜炎	0	0	0	0	0	0	0	0	0	0
マイコプラズマ肺炎	0	1	0	0	0	0	1	0	0	2
無菌性髄膜炎	0	0	0	0	0	0	0	0	0	0
感染性胃腸炎(ロタウイルス)	0	0	0	0	0	0	0	0	0	0

## 3 病原体検出情報

・インフルエンザ: インフルエンザウイルスA/H1pdm09亜型(検体採取週34、37週)、インフルエンザウイルスB型ピクトリア系統(検体採取週37週)が検出されました。