

# 山口県感染症発生週報 (第2週:平成31年1月7日～1月13日)

## 1 全数把握感染症

### 【2類感染症】

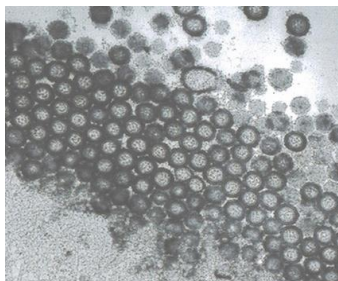
- ・結核: 第44週追加 1例(岩国)  
第2週 5例(下関2例、岩国、柳井、周南)

### 【4類感染症】

- ・オウム病: 1例(宇部)

### 【5類感染症】

- ・急性弛緩性麻痺(灰白髄炎を除く.): 1例(宇部)
- ・劇症型溶血性レンサ球菌感染症: 1例(下関)
- ・侵襲性肺炎球菌感染症: 1例(宇部)
- ・梅毒: 1例(周南)
- ・百日咳: 第48週追加 1例(宇部) 第52週追加 1例(宇部)  
第2週 3例(山口、宇部2例)
- ・風しん: 2例(防府、山口)全国的に30～50代の男性に多い状況です。風しんにかかったことがなく予防接種歴もない方は、予防接種を受けることを検討してください。



インフルエンザウイルス

## 2 定点把握感染症(5類感染症)

### (1)特記事項

- ・インフルエンザ: 県全体の定点あたり報告数が警報レベルの30を上回ったため、本日(1/16)警報を発令しました。迅速検査診断結果でA型陽性が2015例、B型陽性が5例、A型、B型共に陽性が1例、臨床診断・型不明が245例ありました。  
[警報レベル: 下関(1週目)、周南(1週目)、防府(1週目)、山口(1週目) 注意報レベル: 岩国(1週目)、柳井(1週目)、宇部(1週目)、長門(1週目)、萩(1週目)]\*
- ・RSウイルス感染症: 下関、岩国、萩で発生が多い状況です。
- ・水痘: 長門で増加し、注意報レベルとなりました。 [注意報レベル: 長門(1週目)]\*
- ・流行性角結膜炎: 柳井で増加し、警報レベルとなりました。 [警報レベル: 柳井(1週目)]\*

※警報レベル・注意報レベルの基準値詳細についてはHPをご覧ください。  
<http://kanpoken.pref.yamaguchi.lg.jp/jyoho/report2012/keihotyuuho.php>

### (2)週別発生状況

疾患名	52週	1週	2週	疾患名	52週	1週	2週
インフルエンザ	259	633	2266	ヘルパンギーナ	3	1	3
RSウイルス感染症	50	27	42	流行性耳下腺炎	4	5	3
咽頭結膜熱	18	8	18	急性出血性結膜炎	0	0	0
A群溶血性レンサ球菌咽頭炎	101	58	113	流行性角結膜炎	6	9	17
感染性胃腸炎	305	205	278	クラミジア肺炎	0	0	0
水痘	12	13	12	細菌性髄膜炎	0	1	1
手足口病	13	4	3	マイコプラズマ肺炎	3	2	2
伝染性紅斑	17	12	14	無菌性髄膜炎	0	0	0
突発性発しん	22	16	19	感染性胃腸炎(ロタウイルス)	0	0	1

### (3)地域別発生状況

疾患名	下関	岩国	柳井	周南	防府	山口	宇部	長門	萩	全体
インフルエンザ	519	173	76	555	197	357	286	49	54	2266
RSウイルス感染症	16	6	1	7	0	2	6	0	4	42
咽頭結膜熱	3	5	0	0	4	0	6	0	0	18
A群溶血性レンサ球菌咽頭炎	24	27	5	39	3	4	7	1	3	113
感染性胃腸炎	54	15	11	87	6	22	51	1	31	278
水痘	1	3	0	0	1	2	2	2	1	12
手足口病	1	0	0	0	1	1	0	0	0	3
伝染性紅斑	0	1	0	3	0	1	7	0	2	14
突発性発しん	6	0	1	5	3	1	1	0	2	19
ヘルパンギーナ	0	0	0	1	2	0	0	0	0	3
流行性耳下腺炎	0	0	0	0	0	0	0	0	3	3
急性出血性結膜炎	0	0	0	0	0	0	0	0	0	0
流行性角結膜炎	2	1	12	0	1	0	1	0	0	17
クラミジア肺炎	0	0	0	0	0	0	0	0	0	0
細菌性髄膜炎	0	0	0	0	0	1	0	0	0	1
マイコプラズマ肺炎	0	1	0	0	1	0	0	0	0	2
無菌性髄膜炎	0	0	0	0	0	0	0	0	0	0
感染性胃腸炎(ロタウイルス)	0	0	0	0	0	0	1	0	0	1

## 3 感染症発生動向調査における病原体検出情報

- ・風しん: 風しんウイルス1E型(検体採取週 第52、1週)が検出されました。
- ・インフルエンザ: インフルエンザウイルスA/H1pdm09亜型(検体採取週 第2週)、インフルエンザウイルスA/H3亜型(検体採取週 第52、1週)が検出されました。

山口県感染症情報センター(山口県環境保健センター内)  
電話: 083-922-7630 FAX: 083-922-7632  
<http://kanpoken.pref.yamaguchi.lg.jp/>