

山口県感染症発生週報

(第20週:2019年5月13日～5月19日)

1 全数把握感染症

【2類感染症】

・結核:4例(柳井1例、山口3例)

【3感染症】

・腸管出血性大腸菌感染症:2例(山口、宇部)

【4感染症】

・重症熱性血小板減少症候群(SFTS):1例(周南)

・日本紅斑熱:第18週追加 1例(萩)

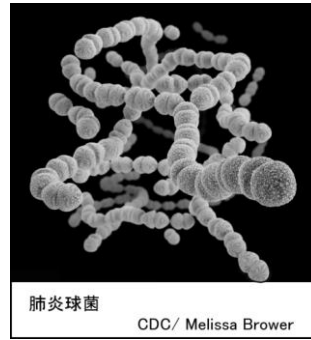
【5類感染症】

・劇症型溶血性レンサ球菌感染症:第17週追加 1例(萩)

・侵襲性肺炎球菌感染症:第19週追加 1例(下関)、第20週 2例(周南、山口)

・梅毒:1例(山口)

・百日咳:第19週追加 5例(岩国3例、周南2例)、第20週 2例(長門) 咳が長引く場合は早めに医療機関を受診してください。予防接種の対象者で、まだ接種をしていないお子様は早めに接種を行ってください。



肺炎球菌

CDC/ Melissa Brower

2 定点把握感染症(5類感染症)

(1)特記事項

・RSウイルス感染症:宇部、長門で発生が多い状況です。

※警報レベル・注意報レベルの基準値詳細についてはHPをご覧ください。
<http://kanpokken.pref.yamaguchi.lg.jp/jyoho/report2012/keihotyuuho.php>

(2)週別発生状況

疾患名	18週	19週	20週	疾患名	18週	19週	20週
インフルエンザ	28	29	29	ヘルパンギーナ	5	3	10
RSウイルス感染症	20	30	24	流行性耳下腺炎	0	0	1
咽頭結膜熱	8	24	16	急性出血性結膜炎	0	0	0
A群溶血性レンサ球菌咽頭炎	26	66	94	流行性角結膜炎	8	6	2
感染性胃腸炎	109	151	202	クラミジア肺炎	0	0	0
水痘	7	11	8	細菌性髄膜炎	0	0	0
手足口病	8	17	15	マイコプラズマ肺炎	2	5	4
伝染性紅斑	8	28	21	無菌性髄膜炎	0	0	0
突発性発しん	9	14	23	感染性胃腸炎(ロタウイルス)	1	2	2

(3)地域別発生状況

疾患名	下関	岩国	柳井	周南	防府	山口	宇部	長門	萩	全体
インフルエンザ	5	2	4	5	8	3	2	0	0	29
RSウイルス感染症	6	0	0	2	0	2	8	6	0	24
咽頭結膜熱	3	4	0	3	5	1	0	0	0	16
A群溶血性レンサ球菌咽頭炎	31	8	0	21	8	13	10	0	3	94
感染性胃腸炎	36	8	5	82	6	22	30	3	10	202
水痘	1	0	0	6	0	1	0	0	0	8
手足口病	4	0	1	0	1	3	5	1	0	15
伝染性紅斑	2	0	0	0	2	6	10	1	0	21
突発性発しん	5	0	0	4	1	5	7	0	1	23
ヘルパンギーナ	6	0	0	0	0	1	3	0	0	10
流行性耳下腺炎	0	0	1	0	0	0	0	0	0	1
急性出血性結膜炎	0	0	0	0	0	0	0	0	0	0
流行性角結膜炎	0	0	0	0	0	0	2	0	0	2
クラミジア肺炎	0	0	0	0	0	0	0	0	0	0
細菌性髄膜炎	0	0	0	0	0	0	0	0	0	0
マイコプラズマ肺炎	0	4	0	0	0	0	0	0	0	4
無菌性髄膜炎	0	0	0	0	0	0	0	0	0	0
感染性胃腸炎(ロタウイルス)	0	0	0	1	0	0	0	1	0	2

3 感染症発生動向調査における病原体検出情報

・インフルエンザ:インフルエンザウイルスA/H3亜型(検体採取週 第14週)が検出されました。

・重症熱性血小板減少症候群(SFTS):重症熱性血小板減少症候群ウイルス(検体採取週 第20週)が検出されました。

山口県感染症情報センター(山口県環境保健センター内)
 電話:083-922-7630 FAX:083-922-7632
<http://kanpokken.pref.yamaguchi.lg.jp/>