

山口県感染症発生週報

(第1週:平成30年12月31日～31年1月6日)

1 全数把握感染症

【2類感染症】

・結核:1例(周南)

【4類感染症】

・つつが虫病:1例(周南)

【5類感染症】

・アメーバ赤痢:1例(周南)

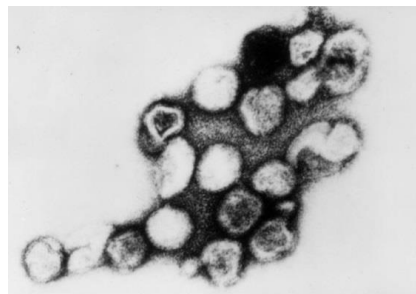
・侵袭性肺炎球菌感染症:1例(下関)

・梅毒:第52週追加 1例(宇部)

・百日咳:2例(周南、宇部)

・風しん:第52週追加 2例(防府、宇部)

第1週 2例(岩国、防府)全国的に30～50代の男性に多い状況です。風しんにかかったことがなく予防接種歴もない方は、予防接種を受けることを検討してください。



風しんウイルス

CDC/ Dr. Erskine Palmer

2 定点把握感染症(5類感染症)

(1)特記事項

・インフルエンザ:全ての地域で増加し、下関、山口で注意報レベルとなりました。迅速検査診断結果でA型陽性が532例、B型陽性が4例、臨床診断・型不明が97例ありました。

[注意報レベル:下関(1週目)、山口(1週目)]*

・RSウイルス感染症:周南、萩で発生が多い状況です。

・水痘:萩で増加し、注意報レベルとなりました。

[注意報レベル:萩(1週目)]*

※警報レベル・注意報レベルの基準値詳細についてはHPをご覧ください。
<http://kanpokken.pref.yamaguchi.lg.jp/jyoho/report2012/keihotyuuhiho.php>

(2)週別発生状況

疾患名	51週	52週	1週	疾患名	51週	52週	1週
インフルエンザ	237	259	633	ヘルパンギーナ	1	3	1
RSウイルス感染症	37	50	27	流行性耳下腺炎	7	4	5
咽頭結膜熱	15	18	8	急性出血性結膜炎	0	0	0
A群溶血性レンサ球菌咽頭炎	192	101	58	流行性角結膜炎	4	6	9
感染性胃腸炎	525	305	205	クラミジア肺炎	0	0	0
水痘	40	12	13	細菌性髄膜炎	0	0	1
手足口病	14	13	4	マイコプラズマ肺炎	0	3	2
伝染性紅斑	23	17	12	無菌性髄膜炎	0	0	0
突発性発しん	23	22	16	感染性胃腸炎(ロタウイルス)	3	0	0

(3)地域別発生状況

疾患名	下関	岩国	柳井	周南	防府	山口	宇部	長門	萩	全体
インフルエンザ	175	61	37	83	38	160	48	25	6	633
RSウイルス感染症	1	2	0	16	1	2	3	0	2	27
咽頭結膜熱	0	1	0	4	3	0	0	0	0	8
A群溶血性レンサ球菌咽頭炎	22	12	0	9	2	0	9	1	3	58
感染性胃腸炎	26	3	6	91	3	32	31	3	10	205
水痘	3	1	0	3	0	3	1	0	1	13
手足口病	1	0	0	0	1	0	1	0	0	4
伝染性紅斑	0	1	0	2	3	3	2	0	1	12
突発性発しん	4	0	1	3	2	1	1	3	1	16
ヘルパンギーナ	0	0	0	0	0	0	1	0	0	1
流行性耳下腺炎	2	0	0	1	0	0	0	0	2	5
急性出血性結膜炎	0	0	0	0	0	0	0	0	0	0
流行性角結膜炎	2	0	6	0	0	0	1	0	0	9
クラミジア肺炎	0	0	0	0	0	0	0	0	0	0
細菌性髄膜炎	0	1	0	0	0	0	0	0	0	1
マイコプラズマ肺炎	0	1	0	0	0	0	0	1	0	2
無菌性髄膜炎	0	0	0	0	0	0	0	0	0	0
感染性胃腸炎(ロタウイルス)	0	0	0	0	0	0	0	0	0	0

山口県感染症情報センター(山口県環境保健センター内)

電話:083-922-7630 FAX:083-922-7632

<http://kanpokken.pref.yamaguchi.lg.jp/>