

山口県感染症発生週報

(第52週:平成30年12月24日～12月30日)

1 全数把握感染症

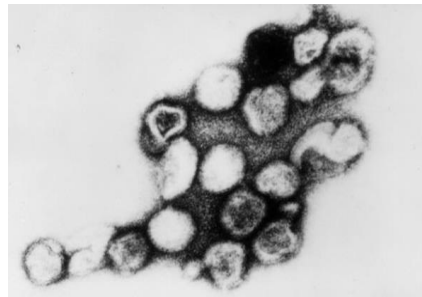
【2類感染症】

- ・結核:第51週追加 1例(下関)
第52週 4例(下関、岩国、宇部2例)

【5類感染症】

- ・侵襲性インフルエンザ菌感染症:第51週追加 1例(宇部)
- ・侵襲性肺炎球菌感染症:第51週追加 1例(山口)
- ・梅毒:第51週追加 1例(柳井)
- ・百日咳:第51週追加 3例(宇部)
第52週 1例(宇部)

- ・風しん:2例(防府、宇部)全国的に30～50代の男性に多い状況です。風しんにかかったことがなく予防接種歴もない方は、予防接種を受けることを検討してください。



風しんウイルス

CDC/ Dr. Erskine Palmer

2 定点把握感染症(5類感染症)

(1)特記事項

- ・インフルエンザ:迅速検査診断結果でA型陽性が235例、B型陽性が2例、臨床診断・型不明が22例ありました。
- ・RSウイルス感染症:下関、周南、山口、宇部、萩で発生が多い状況です。
- ・感染性胃腸炎:周南で警報レベルが続いています。 [警報レベル:周南(2週目)]*

*警報レベル・注意報レベルの基準値詳細についてはHPをご覧ください。

<http://kanpoken.pref.yamaguchi.lg.jp/jyoho/report2012/keihotyuuuiho.php>

(2)週別発生状況

疾患名	50週	51週	52週	疾患名	50週	51週	52週
インフルエンザ	100	237	259	ヘルパンギーナ	9	1	3
RSウイルス感染症	37	37	50	流行性耳下腺炎	3	7	4
咽頭結膜熱	41	15	18	急性出血性結膜炎	0	0	0
A群溶血性レンサ球菌咽頭炎	150	192	101	流行性角結膜炎	13	4	6
感染性胃腸炎	453	525	305	クラミジア肺炎	0	0	0
水痘	27	40	12	細菌性髄膜炎	0	0	0
手足口病	19	14	13	マイコプラズマ肺炎	0	0	3
伝染性紅斑	17	23	17	無菌性髄膜炎	0	0	0
突発性発しん	26	23	22	感染性胃腸炎(ロタウイルス)	0	3	0

(3)地域別発生状況

疾患名	下関	岩国	柳井	周南	防府	山口	宇部	長門	萩	全体
インフルエンザ	113	47	3	15	14	44	15	4	4	259
RSウイルス感染症	10	2	0	15	0	7	9	0	7	50
咽頭結膜熱	5	0	0	1	6	0	4	0	2	18
A群溶血性レンサ球菌咽頭炎	26	14	2	28	16	5	8	0	2	101
感染性胃腸炎	55	0	8	96	7	26	67	8	38	305
水痘	2	3	0	1	1	0	3	1	1	12
手足口病	1	0	1	1	5	0	5	0	0	13
伝染性紅斑	1	0	0	8	4	2	2	0	0	17
突発性発しん	6	0	1	6	2	1	3	0	3	22
ヘルパンギーナ	0	0	0	2	0	0	1	0	0	3
流行性耳下腺炎	2	0	0	0	0	0	0	0	2	4
急性出血性結膜炎	0	0	0	0	0	0	0	0	0	0
流行性角結膜炎	0	0	4	0	1	1	0	0	0	6
クラミジア肺炎	0	0	0	0	0	0	0	0	0	0
細菌性髄膜炎	0	0	0	0	0	0	0	0	0	0
マイコプラズマ肺炎	2	0	0	0	1	0	0	0	0	3
無菌性髄膜炎	0	0	0	0	0	0	0	0	0	0
感染性胃腸炎(ロタウイルス)	0	0	0	0	0	0	0	0	0	0

3 感染症発生動向調査における病原体検出情報

- ・インフルエンザ:インフルエンザウイルスA/H1pdm09亜型(検体採取週 第51、52週)が検出されました。
- ・感染性胃腸炎:アデノウイルス41型(検体採取週 第49週)、サポウイルスG1型(検体採取週 第46週)、ノロウイルスGII.3型(検体採取週 第47、49週)が検出されました。

山口県感染症情報センター(山口県環境保健センター内)

電話:083-922-7630 FAX:083-922-7632

<http://kanpoken.pref.yamaguchi.lg.jp/>