

山口県感染症発生週報

(第2週:平成30年1月8日～1月14日)

1 全数把握感染症

【2類感染症】

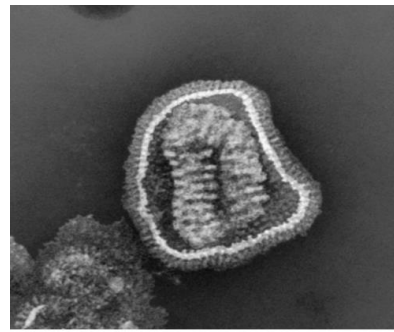
・結核:2例(防府、山口)

【5類感染症】

・カルバペネム耐性腸内細菌科細菌感染症:2例(周南、長門)

・侵襲性肺炎球菌感染症:2例(宇部)

・百日咳:1例(山口)



インフルエンザウイルス

CDC / Dr. E. L. Palmer; Dr. M. L. Martin

2 定点把握感染症(5類感染症)

(1)特記事項

・**インフルエンザ**:県全体で注意報レベルが続いています。迅速検査診断結果でA型陽性が686例、B型陽性が797例、A型、B型共に陽性が1例、臨床診断・型不明が159例ありました。

[警報レベル:周南(3週目)、山口(3週目) 注意報レベル:下関(4週目)、岩国(1週目)、柳井(5週目)、防府(1週目)、宇部(4週目)、長門(2週目)、萩(2週目)]*

・**RSウイルス感染症**:下関、岩国、周南、山口、長門、萩で発生が多い状況です。

※警報レベル・注意報レベルの基準値詳細についてはHPをご覧ください。

<http://kanpoken.pref.yamaguchi.lg.jp/jyoho/report2012/keihotyuuho.php>

(2)週別発生状況

疾患名	52週	1週	2週	疾患名	52週	1週	2週
インフルエンザ	1718	980	1643	百日咳	0	-	-
RSウイルス感染症	84	55	58	ヘルパンギーナ	0	0	0
咽頭結膜熱	10	12	10	流行性耳下腺炎	8	20	13
A群溶血性レンサ球菌咽頭炎	102	92	87	急性出血性結膜炎	0	0	0
感染性胃腸炎	360	155	233	流行性角結膜炎	8	7	4
水痘	13	15	10	クラミジア肺炎	0	0	0
手足口病	18	6	5	細菌性髄膜炎	1	0	0
伝染性紅斑	0	0	0	マイコプラズマ肺炎	4	1	1
突発性発しん	19	6	21	無菌性髄膜炎	0	0	0
				感染性胃腸炎(ロタウイルス)	0	0	0

(3)地域別発生状況

疾患名	下関	岩国	柳井	周南	防府	山口	宇部	長門	萩	全体
インフルエンザ	374	163	84	352	124	199	251	56	40	1643
RSウイルス感染症	23	7	0	8	1	7	8	2	2	58
咽頭結膜熱	4	3	0	2	0	0	1	0	0	10
A群溶血性レンサ球菌咽頭炎	28	2	2	21	3	10	16	0	5	87
感染性胃腸炎	36	38	2	82	10	26	28	0	11	233
水痘	2	1	0	4	2	1	0	0	0	10
手足口病	1	1	0	1	1	1	0	0	0	5
伝染性紅斑	0	0	0	0	0	0	0	0	0	0
突発性発しん	7	0	0	4	1	4	5	0	0	21
ヘルパンギーナ	0	0	0	0	0	0	0	0	0	0
流行性耳下腺炎	0	1	0	2	3	5	0	0	2	13
急性出血性結膜炎	0	0	0	0	0	0	0	0	0	0
流行性角結膜炎	0	0	4	0	0	0	0	0	0	4
クラミジア肺炎	0	0	0	0	0	0	0	0	0	0
細菌性髄膜炎	0	0	0	0	0	0	0	0	0	0
マイコプラズマ肺炎	0	0	0	0	0	0	1	0	0	1
無菌性髄膜炎	0	0	0	0	0	0	0	0	0	0
感染性胃腸炎(ロタウイルス)	0	0	0	0	0	0	0	0	0	0

※百日咳はH30.1.1から全数把握感染症(5類感染症)に変更されました。

3 定点把握感染症(5類感染症)

・**A型肝炎**:A型肝炎ウイルス3A型(検体採取週 第52週)が検出されました。

・**インフルエンザ**:インフルエンザウイルスA/H1pdm09型(検体採取週 第1週)、インフルエンザウイルスA/H3型(検体採取週 第2週)、インフルエンザウイルスB型山形系統(検体採取週 第1週)が検出されました。

・**咽頭結膜熱**:アデノウイルス2型(検体採取週 第51週)が検出されました。

山口県感染症情報センター(山口県環境保健センター内)

電話:083-922-7630 FAX:083-922-7632

<http://kanpoken.pref.yamaguchi.lg.jp/>