

山口県感染症発生週報

(第24週:平成30年6月11日～6月17日)

1 全数把握感染症

【2類感染症】

・結核:4例(下関、岩国、山口、宇部)

【3類感染症】

・腸管出血性大腸菌感染症:3例(周南2例、宇部)

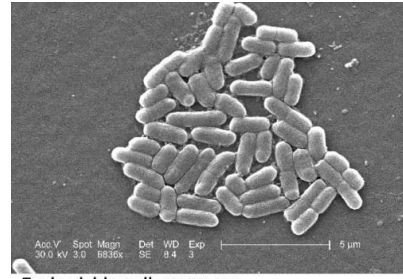
【5類感染症】

・侵襲性肺炎球菌感染症:第23週追加 1例(岩国)

・百日咳:第23週追加 3例(下関)

第24週 5例(下関4例、山口)咳が長引く場合は早めに医療機関を受診してください。

予防接種の対象者で、まだ接種をしていないお子様は早めに接種を行ってください。



Escherichia coli 0157:H7

CDC/ National Escherichia, Shigella, Vibrio Reference Unit at CDC

2 定点把握感染症(5類感染症)

(1)特記事項

・RSウイルス感染症:周南、宇部で発生が多い状況です。

・手足口病:長門で警報レベルが続いています。萩で増加し、警報レベルとなりました。

[警報レベル:長門(2週目)、萩(1週目)]*

・ヘルパンギーナ:萩で警報レベルが続いています。

[警報レベル:萩(3週目)]*

手足口病、ヘルパンギーナは、夏季に流行するとされる疾患ですので、今後の動向に注意が必要です。

※警報レベル・注意報レベルの基準値詳細についてはHPをご覧ください。

<http://kanpoken.pref.yamaguchi.lg.jp/jyoho/report2012/keihotyuuuiho.php>

(2)週別発生状況

| 疾患名 | 22週 | 23週 | 24週 | 疾患名 | 22週 | 23週 | 24週 |
|---------------|-----|-----|-----|----------------|-----|-----|-----|
| インフルエンザ | 1 | 2 | 2 | ヘルパンギーナ | 36 | 50 | 69 |
| RSウイルス感染症 | 24 | 41 | 45 | 流行性耳下腺炎 | 4 | 1 | 3 |
| 咽頭結膜熱 | 22 | 27 | 25 | 急性出血性結膜炎 | 0 | 0 | 0 |
| A群溶血性レンサ球菌咽頭炎 | 164 | 176 | 168 | 流行性角結膜炎 | 4 | 3 | 3 |
| 感染性胃腸炎 | 326 | 267 | 218 | クラミジア肺炎 | 0 | 0 | 0 |
| 水痘 | 14 | 13 | 15 | 細菌性髄膜炎 | 0 | 0 | 0 |
| 手足口病 | 100 | 105 | 161 | マイコプラズマ肺炎 | 3 | 5 | 0 |
| 伝染性紅斑 | 0 | 1 | 0 | 無菌性髄膜炎 | 0 | 0 | 0 |
| 突発性発しん | 34 | 34 | 37 | 感染性胃腸炎(ロタウイルス) | 0 | 0 | 0 |

(3)地域別発生状況

| 疾患名 | 下関 | 岩国 | 柳井 | 周南 | 防府 | 山口 | 宇部 | 長門 | 萩 | 全体 |
|----------------|----|----|----|----|----|----|----|----|----|-----|
| インフルエンザ | 0 | 0 | 0 | 0 | 0 | 1 | 1 | 0 | 0 | 2 |
| RSウイルス感染症 | 6 | 0 | 0 | 31 | 0 | 0 | 8 | 0 | 0 | 45 |
| 咽頭結膜熱 | 7 | 7 | 1 | 3 | 4 | 0 | 3 | 0 | 0 | 25 |
| A群溶血性レンサ球菌咽頭炎 | 40 | 28 | 5 | 22 | 12 | 21 | 12 | 13 | 15 | 168 |
| 感染性胃腸炎 | 44 | 20 | 9 | 75 | 7 | 15 | 22 | 3 | 23 | 218 |
| 水痘 | 0 | 1 | 0 | 7 | 4 | 1 | 0 | 1 | 1 | 15 |
| 手足口病 | 39 | 3 | 8 | 23 | 13 | 24 | 8 | 27 | 16 | 161 |
| 伝染性紅斑 | 0 | 0 | 0 | 0 | 0 | 0 | 0 | 0 | 0 | 0 |
| 突発性発しん | 6 | 0 | 3 | 13 | 6 | 0 | 7 | 0 | 2 | 37 |
| ヘルパンギーナ | 14 | 0 | 2 | 2 | 2 | 4 | 23 | 2 | 20 | 69 |
| 流行性耳下腺炎 | 0 | 0 | 0 | 1 | 1 | 1 | 0 | 0 | 0 | 3 |
| 急性出血性結膜炎 | 0 | 0 | 0 | 0 | 0 | 0 | 0 | 0 | 0 | 0 |
| 流行性角結膜炎 | 0 | 0 | 2 | 0 | 0 | 1 | 0 | 0 | 0 | 3 |
| クラミジア肺炎 | 0 | 0 | 0 | 0 | 0 | 0 | 0 | 0 | 0 | 0 |
| 細菌性髄膜炎 | 0 | 0 | 0 | 0 | 0 | 0 | 0 | 0 | 0 | 0 |
| マイコプラズマ肺炎 | 0 | 0 | 0 | 0 | 0 | 0 | 0 | 0 | 0 | 0 |
| 無菌性髄膜炎 | 0 | 0 | 0 | 0 | 0 | 0 | 0 | 0 | 0 | 0 |
| 感染性胃腸炎(ロタウイルス) | 0 | 0 | 0 | 0 | 0 | 0 | 0 | 0 | 0 | 0 |

山口県感染症情報センター(山口県環境保健センター内)

電話:083-922-7630 FAX:083-922-7632

<http://kanpoken.pref.yamaguchi.lg.jp/>