

山口県感染症発生週報

(第19週:平成30年5月7日～5月13日)

1 全数把握感染症

【2類感染症】

- ・結核:第17週追加 1例(周南)
第18週追加 1例(周南)
第19週 4例(下関、岩国、柳井、宇部)

【3類感染症】

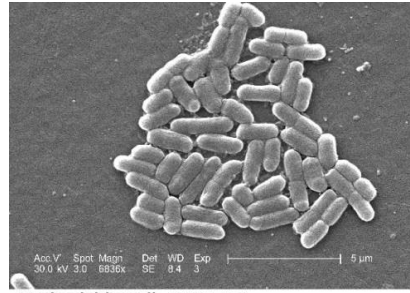
- ・腸管出血性大腸菌感染症:1例(岩国)

【4類感染症】

- ・E型肝炎:1例(防府)
- ・レジオネラ症:第18週追加 1例(下関)
第19週 2例(岩国、山口)

【5類感染症】

- ・クロイツフェルト・ヤコブ病:1例(宇部)
- ・侵襲性インフルエンザ菌感染症:1例(宇部)
- ・梅毒:第16週追加 1例(防府)
第19週 1例(宇部)
- ・百日咳:3例(山口) 咳が長引く場合は早めに医療機関を受診してください。予防接種の対象者で、まだ接種をしていないお子様は早めに接種を行ってください。



Escherichia coli 0157:H7

CDC/ National Escherichia, Shigella, Vibrio Reference Unit at CDC

2 定点把握感染症(5類感染症)

(1)特記事項

定点把握疾患

- ・RSウイルス感染症:周南で発生が多い状況です。
- ・流行性角結膜炎:柳井で増加し、警報レベルとなりました。

※警報レベル・注意報レベルの基準値詳細についてはHPをご覧ください。
<http://kanpoken.pref.yamaguchi.lg.jp/jyoho/report2012/keihotyuuho.php>

(2)週別発生状況

| 疾病名 | 17週 | 18週 | 19週 | 疾病名 | 17週 | 18週 | 19週 |
|---------------|-----|-----|-----|----------------|-----|-----|-----|
| インフルエンザ | 80 | 32 | 41 | ヘルパンギーナ | 3 | 0 | 0 |
| RSウイルス感染症 | 25 | 9 | 20 | 流行性耳下腺炎 | 12 | 6 | 4 |
| 咽頭結膜熱 | 29 | 19 | 29 | 急性出血性結膜炎 | 0 | 0 | 0 |
| A群溶血性レンサ球菌咽頭炎 | 164 | 74 | 168 | 流行性角結膜炎 | 7 | 5 | 10 |
| 感染性胃腸炎 | 332 | 235 | 382 | クラミジア肺炎 | 0 | 0 | 0 |
| 水痘 | 9 | 15 | 14 | 細菌性髄膜炎 | 1 | 0 | 1 |
| 手足口病 | 10 | 11 | 26 | マイコプラズマ肺炎 | 3 | 1 | 3 |
| 伝染性紅斑 | 1 | 1 | 0 | 無菌性髄膜炎 | 0 | 0 | 0 |
| 突発性発しん | 24 | 12 | 34 | 感染性胃腸炎(ロタウイルス) | 9 | 3 | 0 |

(3)地域別発生状況

| 疾病名 | 下関 | 岩国 | 柳井 | 周南 | 防府 | 山口 | 宇部 | 長門 | 萩 | 全体 |
|----------------|----|----|----|-----|----|----|----|----|----|-----|
| インフルエンザ | 8 | 13 | 2 | 1 | 1 | 3 | 0 | 8 | 5 | 41 |
| RSウイルス感染症 | 3 | 3 | 0 | 12 | 0 | 0 | 2 | 0 | 0 | 20 |
| 咽頭結膜熱 | 13 | 7 | 0 | 4 | 3 | 0 | 0 | 0 | 2 | 29 |
| A群溶血性レンサ球菌咽頭炎 | 64 | 13 | 4 | 27 | 21 | 14 | 19 | 1 | 5 | 168 |
| 感染性胃腸炎 | 63 | 26 | 28 | 149 | 14 | 30 | 39 | 2 | 31 | 382 |
| 水痘 | 0 | 4 | 1 | 2 | 2 | 1 | 3 | 1 | 0 | 14 |
| 手足口病 | 7 | 0 | 0 | 5 | 3 | 11 | 0 | 0 | 0 | 26 |
| 伝染性紅斑 | 0 | 0 | 0 | 0 | 0 | 0 | 0 | 0 | 0 | 0 |
| 突発性発しん | 7 | 1 | 0 | 9 | 3 | 7 | 6 | 1 | 0 | 34 |
| ヘルパンギーナ | 0 | 0 | 0 | 0 | 0 | 0 | 0 | 0 | 0 | 0 |
| 流行性耳下腺炎 | 1 | 0 | 0 | 1 | 0 | 2 | 0 | 0 | 0 | 4 |
| 急性出血性結膜炎 | 0 | 0 | 0 | 0 | 0 | 0 | 0 | 0 | 0 | 0 |
| 流行性角結膜炎 | 0 | 0 | 10 | 0 | 0 | 0 | 0 | 0 | 0 | 10 |
| クラミジア肺炎 | 0 | 0 | 0 | 0 | 0 | 0 | 0 | 0 | 0 | 0 |
| 細菌性髄膜炎 | 0 | 1 | 0 | 0 | 0 | 0 | 0 | 0 | 0 | 1 |
| マイコプラズマ肺炎 | 0 | 2 | 0 | 0 | 0 | 0 | 0 | 1 | 0 | 3 |
| 無菌性髄膜炎 | 0 | 0 | 0 | 0 | 0 | 0 | 0 | 0 | 0 | 0 |
| 感染性胃腸炎(ロタウイルス) | 0 | 0 | 0 | 0 | 0 | 0 | 0 | 0 | 0 | 0 |

3 感染症発生動向調査における病原体検出情報

- ・インフルエンザ:インフルエンザウイルスA/H3亜型(検体採取週 第16、17、19週)、インフルエンザウイルスB型山形系統(検体採取週 第16週)が検出されました。

山口県感染症情報センター(山口県環境保健センター内)
電話:083-922-7630 FAX:083-922-7632
<http://kanpoken.pref.yamaguchi.lg.jp/>