

# 山口県感染症発生週報 (第5週:平成29年1月30日～2月5日)

## 1 全数把握感染症

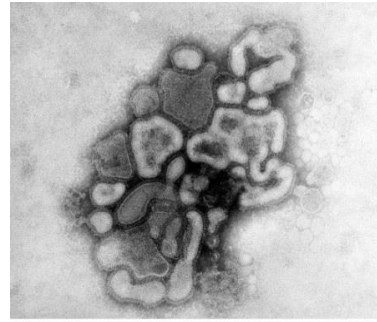
全数把握疾患

【2類感染症】

- ・結核:第4週 追加1例(周南)  
第5週 2例(宇部、長門)

【5類感染症】

- ・カルバペネム耐性腸内細菌科細菌感染症:2例(周南、防府)
- ・クロイツフェルト・ヤコブ病:1例(宇部)



インフルエンザウイルス  
CDC/ Dr. E. Palmer; R.E. Bates

## 2 定点把握感染症(5類感染症)

### (1)特記事項

- ・インフルエンザ:防府、下関、山口、周南、岩国、宇部、萩、長門で警報レベルが続いており、柳井で注意報レベルが続いています。迅速検査診断結果でA型陽性が2916例、B型陽性が37例、A型、B型共に陽性が1例、臨床診断・型不明が393例ありました。  
[警報レベル:防府(3週目)、下関(2週目)、山口(3週目)、周南(3週目)、岩国(3週目)、宇部(2週目)、萩(3週目)、長門(2週目)、注意報レベル:柳井(5週目)]\*
- ・流行性耳下腺炎:防府で警報レベルが続いています。萩、山口で増加し、注意報レベルとなりました。宇部で注意報レベルが続いています。  
[警報レベル:防府(16週目)、注意報レベル:萩(1週目)、山口(1週目)宇部(2週目)]\*

※警報レベル・注意報レベルの基準値詳細についてはHPをご覧ください。  
<http://kanpoken.pref.yamaguchi.lg.jp/jyoho/report2012/keihotyuiho.php>

### (2)週別発生状況

疾患名	3週	4週	5週	疾患名	3週	4週	5週
インフルエンザ	2091	3495	3347	百日咳	0	0	0
RSウイルス感染症	43	34	18	ヘルパンギーナ	0	4	1
咽頭結膜熱	20	27	30	流行性耳下腺炎	59	103	116
A群溶血性レンサ球菌咽頭炎	47	51	60	急性出血性結膜炎	0	0	0
感染性胃腸炎	216	215	200	流行性角結膜炎	3	1	4
水痘	18	7	19	クラミジア肺炎	0	0	0
手足口病	16	13	9	細菌性髄膜炎	1	0	0
伝染性紅斑	12	10	2	マイコプラズマ肺炎	8	9	10
突発性発しん	31	19	22	無菌性髄膜炎	0	1	0
				感染性胃腸炎(ロタウイルス)	1	0	0

### (3)地域別発生状況

疾患名	下関	岩国	柳井	周南	防府	山口	宇部	長門	萩	全体
インフルエンザ	799	367	142	589	325	429	520	73	103	3347
RSウイルス感染症	5	1	0	2	2	3	0	4	1	18
咽頭結膜熱	14	4	0	1	4	0	5	1	1	30
A群溶血性レンサ球菌咽頭炎	23	5	0	16	2	3	7	0	4	60
感染性胃腸炎	76	9	0	41	9	6	33	0	26	200
水痘	1	0	0	1	1	14	1	0	1	19
手足口病	9	0	0	0	0	0	0	0	0	9
伝染性紅斑	1	0	0	1	0	0	0	0	0	2
突発性発しん	5	1	0	4	0	4	5	1	2	22
百日咳	0	0	0	0	0	0	0	0	0	0
ヘルパンギーナ	1	0	0	0	0	0	0	0	0	1
流行性耳下腺炎	2	0	3	21	33	18	31	0	8	116
急性出血性結膜炎	0	0	0	0	0	0	0	0	0	0
流行性角結膜炎	1	1	2	0	0	0	0	0	0	4
クラミジア肺炎	0	0	0	0	0	0	0	0	0	0
細菌性髄膜炎	0	0	0	0	0	0	0	0	0	0
マイコプラズマ肺炎	2	3	0	0	2	1	0	1	1	10
無菌性髄膜炎	0	0	0	0	0	0	0	0	0	0
感染性胃腸炎(ロタウイルス)	0	0	0	0	0	0	0	0	0	0

## 3 感染症発生動向調査における病原体検出情報

- ・インフルエンザ:インフルエンザウイルスA/H3型(検体採取週 第4、5週 累計45例)が検出されました。
- ・急性脳炎:ヒトパルボウイルスB19型(検体採取週 第2週)が検出されました。

病原体検出情報(月報)についてはHPをご覧ください。  
[http://kanpoken.pref.yamaguchi.lg.jp/jyoho/report2016/2016w\\_6.php](http://kanpoken.pref.yamaguchi.lg.jp/jyoho/report2016/2016w_6.php)

山口県感染症情報センター(山口県環境保健センター内)  
電話:083-922-7630 FAX:083-922-7632  
<http://kanpoken.pref.yamaguchi.lg.jp/>