

山口県感染症発生週報

(第3週:平成29年1月16日～1月22日)

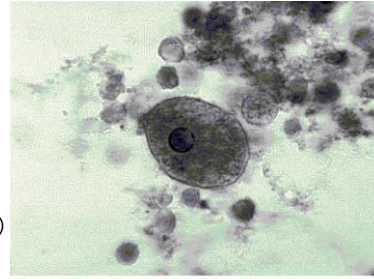
1 全数把握感染症

【2類感染症】

- ・結核:第2週追加 2例(周南、山口)
第3週 3例(周南、宇部、長門)

【5類感染症】

- ・アメーバ赤痢:第2週追加 1例(防府)
- ・カルバペナム耐性腸内細菌科細菌感染症:第2週追加 1例(周南)
- ・侵襲性インフルエンザ菌感染症:1例(下関)



赤痢アメーバ CDC/Dr. George Healy

2 定点把握感染症(5類感染症)

(1)特記事項

・インフルエンザ:県全体で増加し、警報レベルとなりました。全ての地域で増加しており、本日(1/25)警報を発令しました。迅速検査診断結果でA型陽性が1791例、B型陽性が14例、臨床診断・型不明が286例ありました。

[警報レベル:防府(1週目)、岩国(1週目)、山口(1週目)、周南(1週目)、萩(1週目)、注意報レベル:下関(1週目)、宇部(2週目)、柳井(3週目)、長門(2週目)]*

・流行性耳下腺炎:防府で警報レベルが続いています。 [警報レベル:防府(14週目)]*

※警報レベル・注意報レベルの基準値詳細についてはHPをご覧ください。

(2)週別発生状況

疾患名	1週	2週	3週	疾患名	1週	2週	3週
インフルエンザ	409	856	2091	百日咳	0	0	0
RSウイルス感染症	40	34	43	ヘルパンギーナ	2	2	0
咽頭結膜熱	18	23	20	流行性耳下腺炎	132	135	59
A群溶血性レンサ球菌咽頭炎	32	39	47	急性出血性結膜炎	0	0	0
感染性胃腸炎	177	249	216	流行性角結膜炎	10	3	3
水痘	20	28	18	クラミジア肺炎	0	0	0
手足口病	6	6	16	細菌性髄膜炎	0	0	1
伝染性紅斑	7	9	12	マイコプラズマ肺炎	8	11	8
突発性発しん	21	20	31	無菌性髄膜炎	0	0	0
				感染性胃腸炎(ロタウイルス)	1	0	1

(3)地域別発生状況

疾患名	下関	岩国	柳井	周南	防府	山口	宇部	長門	萩	全体
インフルエンザ	359	278	124	360	239	275	320	46	90	2091
RSウイルス感染症	10	3	2	0	2	11	2	8	5	43
咽頭結膜熱	12	2	1	1	2	0	2	0	0	20
A群溶血性レンサ球菌咽頭炎	14	3	1	13	1	4	4	2	5	47
感染性胃腸炎	62	16	0	52	3	16	44	4	19	216
水痘	1	1	0	6	0	5	3	1	1	18
手足口病	7	0	0	1	0	8	0	0	0	16
伝染性紅斑	1	0	0	5	0	3	2	0	1	12
突発性発しん	6	1	1	10	1	7	4	1	0	31
百日咳	0	0	0	0	0	0	0	0	0	0
ヘルパンギーナ	0	0	0	0	0	0	0	0	0	0
流行性耳下腺炎	1	0	0	12	19	7	16	0	4	59
急性出血性結膜炎	0	0	0	0	0	0	0	0	0	0
流行性角結膜炎	0	0	3	0	0	0	0	0	0	3
クラミジア肺炎	0	0	0	0	0	0	0	0	0	0
細菌性髄膜炎	0	0	0	0	1	0	0	0	0	1
マイコプラズマ肺炎	0	3	0	1	2	1	0	1	0	8
無菌性髄膜炎	0	0	0	0	0	0	0	0	0	0
感染性胃腸炎(ロタウイルス)	1	0	0	0	0	0	0	0	0	1

3 感染症発生動向調査における病原体検出情報

- ・インフルエンザ:インフルエンザウイルスA/H3型(検体採取週 第2、3週 累計36例)が検出されました。インフルエンザウイルスA/H1pdm09型(検体採取週 第3週)が検出されました。
- ・感染性胃腸炎:ノロウイルスGII.2型(検体採取週 2016年第51週)が検出されました。

病原体検出情報(月報)についてはHPをご覧ください。

http://kanpokken.pref.yamaguchi.lg.jp/jyoho/report2016/2016w_6.php

山口県感染症情報センター(山口県環境保健センター内)

電話:083-922-7630 FAX:083-922-7632

<http://kanpokken.pref.yamaguchi.lg.jp/>