

# 山口県感染症発生週報

(第7週:平成28年2月15日～2月21日)

## 1 全数把握感染症

### 【2類感染症】

・結核: 3例(岩国1、柳井1、宇部1)。

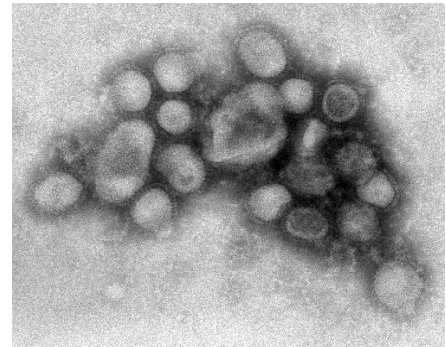
### 【5類感染症】

・カルバペネム耐性腸内細菌科細菌感染症:

第6週 1例(下関)。第7週 2例(下関1、宇部1)。

・急性脳炎: 第6週 1例(山口)。第7週 1例(下関)。

・後天性免疫不全症候群: 1例(下関)。



インフルエンザウイルス

CDC/ C. S. Goldsmith and A. Balish

## 2 定点把握感染症(5類感染症)

### (1)特記事項

・インフルエンザ: 萩が新たに警報レベルとなりました。迅速診断検査結果は、A型 1436例、B型 1360例、A型B型ともに陽性 10例で、295例は臨床診断・型不明でした。[警報レベル: 防府(2週目)、岩国(3週目)、山口(2週目)、周南(4週目)、萩(1週目)、下関(3週目)、柳井(4週目)。注意報レベル: 宇部(5週目)、長門(3週目)]※

・伝染性紅斑: 萩で警報レベルが続いています。[警報レベル: 萩(16週目)]※

※警報レベル・注意報レベルの基準値詳細についてはHPをご覧ください。  
<http://kanpoken.pref.yamaguchi.lg.jp/jyoho/report2012/keihotyuuho.php>

### (2)週別発生状況

疾患名	5週	6週	7週	疾患名	5週	6週	7週
インフルエンザ	2651	2836	3101	百日咳	1	0	1
RSウイルス感染症	35	36	50	ヘルパンギーナ	1	0	0
咽頭結膜熱	14	16	12	流行性耳下腺炎	24	30	28
A群溶血性レンサ球菌咽頭炎	214	206	235	急性出血性結膜炎	0	0	0
感染性胃腸炎	340	375	378	流行性角結膜炎	5	8	4
水痘	10	9	20	クラミジア肺炎	0	0	0
手足口病	4	2	1	細菌性髄膜炎	0	0	0
伝染性紅斑	40	34	32	マイコプラズマ肺炎	2	1	3
突発性発しん	21	20	25	無菌性髄膜炎	0	0	0
				感染性胃腸炎(ロタウイルス)	2	7	6

### (3)地域別発生状況

疾患名	下関	岩国	柳井	周南	防府	山口	宇部	長門	萩	全体
インフルエンザ	428	569	141	536	427	510	319	70	101	3101
RSウイルス感染症	28	2	2	13	1	0	1	0	3	50
咽頭結膜熱	2	0	0	7	1	2	0	0	0	12
A群溶血性レンサ球菌咽頭炎	18	11	5	5	4	165	8	7	12	235
感染性胃腸炎	69	26	5	109	44	37	53	10	25	378
水痘	5	4	1	4	2	2	2	0	0	20
手足口病	0	0	0	0	1	0	0	0	0	1
伝染性紅斑	7	2	5	1	5	4	4	2	2	32
突発性発しん	5	0	0	9	1	7	1	2	0	25
百日咳	0	0	0	0	0	0	1	0	0	1
ヘルパンギーナ	0	0	0	0	0	0	0	0	0	0
流行性耳下腺炎	6	14	0	6	1	1	0	0	0	28
急性出血性結膜炎	0	0	0	0	0	0	0	0	0	0
流行性角結膜炎	0	1	1	0	0	1	1	0	0	4
クラミジア肺炎	0	0	0	0	0	0	0	0	0	0
細菌性髄膜炎	0	0	0	0	0	0	0	0	0	0
マイコプラズマ肺炎	0	0	1	0	0	2	0	0	0	3
無菌性髄膜炎	0	0	0	0	0	0	0	0	0	0
感染性胃腸炎(ロタウイルス)	0	2	0	0	4	0	0	0	0	6

山口県感染症情報センター(山口県環境保健センター内)

電話: 083-922-7630 FAX: 083-922-7632

<http://kanpoken.pref.yamaguchi.lg.jp/>