

山口県感染症発生週報

(第6週:平成28年2月8日～2月14日)

1 全数把握感染症

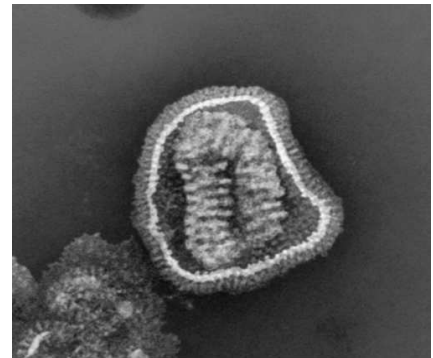
【2類感染症】

・結核: 6例(柳井1、防府2、宇部3)。

【5類感染症】

・アメーバ赤痢: 1例(萩)。

・後天性免疫不全症候群: 第5週 1例(周南)。



インフルエンザウイルス

CDC / Dr. E. L. Palmer; Dr. M. L. Martin

2 定点把握感染症(5類感染症)

(1)特記事項

・インフルエンザ: 防府、山口が新たに警報レベルとなりました。迅速診断検査結果は、A型 1426例、B型 1135例、A型B型ともに陽性 6例で、269例は臨床診断・型不明でした。[警報レベル: 岩国(2週目)、防府(1週目)、山口(1週目)、周南(3週目)、柳井(3週目)、下関(2週目)。注意報レベル: 宇部(4週目)、長門(2週目)、萩(2週目)]*

・伝染性紅斑: 萩で警報レベルが続いています。[警報レベル: 萩(15週目)]*

※警報レベル・注意報レベルの基準値詳細についてはHPをご覧ください。
<http://kanpoken.pref.yamaguchi.lg.jp/jyoho/report2012/keihotyuuhiho.php>

(2)週別発生状況

| 疾患名 | 4週 | 5週 | 6週 | 疾患名 | 4週 | 5週 | 6週 |
|---------------|------|------|------|----------------|----|----|----|
| インフルエンザ | 1617 | 2651 | 2836 | 百日咳 | 2 | 1 | 0 |
| RSウイルス感染症 | 81 | 35 | 36 | ヘルパンギーナ | 0 | 1 | 0 |
| 咽頭結膜熱 | 25 | 14 | 16 | 流行性耳下腺炎 | 38 | 24 | 30 |
| A群溶血性レンサ球菌咽頭炎 | 171 | 214 | 206 | 急性出血性結膜炎 | 0 | 0 | 0 |
| 感染性胃腸炎 | 370 | 340 | 375 | 流行性角結膜炎 | 10 | 5 | 8 |
| 水痘 | 13 | 10 | 9 | クラミジア肺炎 | 0 | 0 | 0 |
| 手足口病 | 12 | 4 | 2 | 細菌性髄膜炎 | 0 | 0 | 0 |
| 伝染性紅斑 | 57 | 40 | 34 | マイコプラズマ肺炎 | 4 | 2 | 1 |
| 突発性発しん | 19 | 21 | 20 | 無菌性髄膜炎 | 0 | 0 | 0 |
| | | | | 感染性胃腸炎(ロタウイルス) | 3 | 2 | 7 |

(3)地域別発生状況

| 疾患名 | 下関 | 岩国 | 柳井 | 周南 | 防府 | 山口 | 宇部 | 長門 | 萩 | 全体 |
|----------------|-----|-----|-----|-----|-----|-----|-----|----|----|------|
| インフルエンザ | 455 | 502 | 204 | 498 | 312 | 385 | 343 | 81 | 56 | 2836 |
| RSウイルス感染症 | 22 | 0 | 1 | 5 | 2 | 0 | 5 | 0 | 1 | 36 |
| 咽頭結膜熱 | 0 | 2 | 0 | 9 | 4 | 0 | 0 | 0 | 1 | 16 |
| A群溶血性レンサ球菌咽頭炎 | 16 | 1 | 6 | 15 | 2 | 140 | 9 | 8 | 9 | 206 |
| 感染性胃腸炎 | 42 | 28 | 7 | 134 | 34 | 36 | 62 | 5 | 27 | 375 |
| 水痘 | 1 | 2 | 0 | 4 | 0 | 0 | 2 | 0 | 0 | 9 |
| 手足口病 | 1 | 0 | 0 | 0 | 1 | 0 | 0 | 0 | 0 | 2 |
| 伝染性紅斑 | 3 | 7 | 5 | 3 | 3 | 3 | 4 | 2 | 4 | 34 |
| 突発性発しん | 3 | 0 | 1 | 2 | 4 | 5 | 3 | 1 | 1 | 20 |
| 百日咳 | 0 | 0 | 0 | 0 | 0 | 0 | 0 | 0 | 0 | 0 |
| ヘルパンギーナ | 0 | 0 | 0 | 0 | 0 | 0 | 0 | 0 | 0 | 0 |
| 流行性耳下腺炎 | 13 | 4 | 2 | 5 | 2 | 0 | 1 | 0 | 3 | 30 |
| 急性出血性結膜炎 | 0 | 0 | 0 | 0 | 0 | 0 | 0 | 0 | 0 | 0 |
| 流行性角結膜炎 | 1 | 4 | 2 | 0 | 0 | 1 | 0 | 0 | 0 | 8 |
| クラミジア肺炎 | 0 | 0 | 0 | 0 | 0 | 0 | 0 | 0 | 0 | 0 |
| 細菌性髄膜炎 | 0 | 0 | 0 | 0 | 0 | 0 | 0 | 0 | 0 | 0 |
| マイコプラズマ肺炎 | 0 | 1 | 0 | 0 | 0 | 0 | 0 | 0 | 0 | 1 |
| 無菌性髄膜炎 | 0 | 0 | 0 | 0 | 0 | 0 | 0 | 0 | 0 | 0 |
| 感染性胃腸炎(ロタウイルス) | 2 | 1 | 0 | 3 | 1 | 0 | 0 | 0 | 0 | 7 |

山口県感染症情報センター(山口県環境保健センター内)

電話:083-922-7630 FAX:083-922-7632

<http://kanpoken.pref.yamaguchi.lg.jp/>