

山口県感染症発生週報

(第4週:平成28年1月25日～1月31日)

1 全数把握感染症

【2類感染症】

・結核: 3例(岩国1、宇部2)。

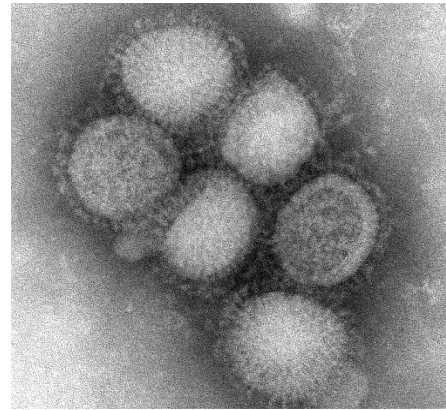
【4類感染症】

・レジオネラ症: 第3週 1例(下関)。

【5類感染症】

・カルバペネム耐性腸内細菌科細菌感染症: 1例(下関)。

・急性脳炎: 1例(岩国)。



インフルエンザウイルス

CDC/ C. S. Goldsmith and A. Balish

2 定点把握感染症(5類感染症)

(1)特記事項

・インフルエンザ: 全ての地域で報告数が増加しています。柳井、周南が警報レベルとなり、岩国、防府が新たに注意報レベルとなりました。迅速診断検査結果は、A型894例、B型553例、A型B型ともに陽性3例で、167例は臨床診断・型不明でした。[警報レベル:柳井(1週目)、周南(1週目)。注意報レベル:岩国(1週目)、宇部(2週目)、防府(1週目)、下関(2週目)、山口(2週目)]*

・伝染性紅斑: 萩で警報レベルが続いています。[警報レベル:萩(13週目)]*

※警報レベル・注意報レベルの基準値詳細についてはHPをご覧ください。

<http://kanpokken.pref.yamaguchi.lg.jp/jyoho/report2012/keihotyuuhiho.php>

(2)週別発生状況

疾患名	2週	3週	4週	疾患名	2週	3週	4週
インフルエンザ	235	831	1617	百日咳	0	0	2
RSウイルス感染症	83	77	81	ヘルパンギーナ	3	1	0
咽頭結膜熱	11	16	25	流行性耳下腺炎	44	23	38
A群溶血性レンサ球菌咽頭炎	123	149	171	急性出血性結膜炎	0	0	0
感染性胃腸炎	386	419	370	流行性角結膜炎	8	9	10
水痘	19	14	13	クラミジア肺炎	0	0	0
手足口病	13	3	12	細菌性髄膜炎	0	0	0
伝染性紅斑	52	58	57	マイコプラズマ肺炎	5	4	4
突発性発しん	30	24	19	無菌性髄膜炎	0	0	0
				感染性胃腸炎(ロタウイルス)	3	0	2

(3)地域別発生状況

疾患名	下関	岩国	柳井	周南	防府	山口	宇部	長門	萩	全体
インフルエンザ	232	237	245	387	86	108	297	15	10	1617
RSウイルス感染症	31	4	2	17	2	3	16	3	3	81
咽頭結膜熱	5	1	0	15	0	0	2	0	2	25
A群溶血性レンサ球菌咽頭炎	28	6	7	18	5	86	16	2	3	171
感染性胃腸炎	56	27	24	144	24	23	49	9	14	370
水痘	1	5	1	0	0	1	5	0	0	13
手足口病	0	0	0	2	10	0	0	0	0	12
伝染性紅斑	9	3	4	5	5	7	13	1	10	57
突発性発しん	5	1	0	5	0	4	1	0	3	19
百日咳	0	0	0	2	0	0	0	0	0	2
ヘルパンギーナ	0	0	0	0	0	0	0	0	0	0
流行性耳下腺炎	21	4	1	8	1	3	0	0	0	38
急性出血性結膜炎	0	0	0	0	0	0	0	0	0	0
流行性角結膜炎	0	4	3	1	1	1	0	0	0	10
クラミジア肺炎	0	0	0	0	0	0	0	0	0	0
細菌性髄膜炎	0	0	0	0	0	0	0	0	0	0
マイコプラズマ肺炎	1	0	2	1	0	0	0	0	0	4
無菌性髄膜炎	0	0	0	0	0	0	0	0	0	0
感染性胃腸炎(ロタウイルス)	0	0	0	0	2	0	0	0	0	2

山口県感染症情報センター(山口県環境保健センター内)

電話:083-922-7630 FAX:083-922-7632

<http://kanpokken.pref.yamaguchi.lg.jp/>