

山口県感染症発生週報

(第43週:平成28年10月24日～10月30日)

1 全数把握感染症

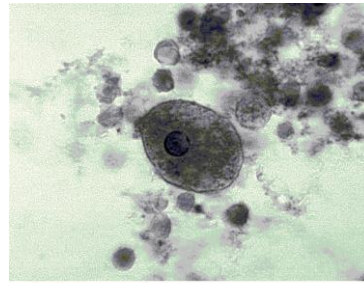
【2類感染症】

・結核:9例(下関4例、周南1例、山口1例、宇部3例)

【5類感染症】

・アメーバ赤痢:1例(周南)

・カルバペネム耐性腸内細菌科細菌感染症:1例(宇部)



赤痢アメーバ CDC/Dr. George Healy

2 定点把握感染症(5類感染症)

(1)特記事項

・インフルエンザ:警報・注意報レベルの地域はありませんが、定点からの報告は、下関、岩国、柳井、山口、萩から25例報告がありました。迅速検査診断結果でA型陽性が24例ありました。

・感染性胃腸炎:萩で増加し、警報レベルとなりました。また、岩国、周南、長門でも増加していますので、今後の動向に注意が必要です。[警報レベル:萩(1週目)]*

・流行性耳下腺炎:防府で警報レベルが続いています。[警報レベル:防府(2週目)]*

※警報レベル・注意報レベルの基準値詳細についてはHPをご覧ください。
<http://kanpoken.pref.yamaguchi.lg.jp/jyoho/report2012/keihotyuuiho.php>

3 感染症発生動向調査における病原体検出情報

- ・咽頭結膜熱:アデノウイルス2型等が検出されました。(検体採取週 第35週)
- ・感染性胃腸炎:アデノウイルス2型(検体採取週 第39週)、サポウイルスGI型(検体採取週 第39週)、パレコウイルス1型、ノロウイルスGII.2型(検体採取週 第40週)等が検出されました。
- ・ヘルパンギーナ:コクサッキーウイルスA5型が検出されました。(検体採取週 第40週)
- ・流行性耳下腺炎:ムンプスウイルスが検出されました。(検体採取週 第40週)
- ・無菌性髄膜炎:コクサッキーウイルスB5型等が検出されました。(検体採取週 第40週)

病原体検出情報についてはHPをご覧ください。
http://kanpoken.pref.yamaguchi.lg.jp/jyoho/report2016/2016w_6.php

(2)週別発生状況

| 疾患名 | 41週 | 42週 | 43週 | 疾患名 | 41週 | 42週 | 43週 |
|---------------|-----|-----|-----|----------------|-----|-----|-----|
| インフルエンザ | 17 | 46 | 25 | 百日咳 | 1 | 1 | 1 |
| RSウイルス感染症 | 142 | 93 | 95 | ヘルパンギーナ | 40 | 27 | 33 |
| 咽頭結膜熱 | 14 | 9 | 14 | 流行性耳下腺炎 | 40 | 79 | 70 |
| A群溶血性レンサ球菌咽頭炎 | 78 | 130 | 103 | 急性出血性結膜炎 | 0 | 0 | 0 |
| 感染性胃腸炎 | 191 | 240 | 355 | 流行性角結膜炎 | 6 | 4 | 2 |
| 水痘 | 11 | 9 | 13 | クラミジア肺炎 | 0 | 0 | 0 |
| 手足口病 | 9 | 10 | 8 | 細菌性髄膜炎 | 0 | 0 | 0 |
| 伝染性紅斑 | 9 | 25 | 11 | マイコプラズマ肺炎 | 11 | 13 | 18 |
| 突発性発しん | 18 | 25 | 17 | 無菌性髄膜炎 | 0 | 0 | 2 |
| | | | | 感染性胃腸炎(ロタウイルス) | 0 | 0 | 1 |

(3)地域別発生状況

| 疾患名 | 下関 | 岩国 | 柳井 | 周南 | 防府 | 山口 | 宇部 | 長門 | 萩 | 全体 |
|----------------|----|----|----|-----|----|----|----|----|----|-----|
| インフルエンザ | 1 | 8 | 1 | 0 | 0 | 13 | 0 | 0 | 2 | 25 |
| RSウイルス感染症 | 31 | 6 | 2 | 13 | 6 | 10 | 12 | 0 | 15 | 95 |
| 咽頭結膜熱 | 7 | 1 | 0 | 2 | 4 | 0 | 0 | 0 | 0 | 14 |
| A群溶血性レンサ球菌咽頭炎 | 11 | 3 | 3 | 5 | 1 | 72 | 4 | 2 | 2 | 103 |
| 感染性胃腸炎 | 32 | 45 | 0 | 141 | 3 | 25 | 52 | 12 | 45 | 355 |
| 水痘 | 1 | 0 | 1 | 8 | 0 | 2 | 0 | 0 | 1 | 13 |
| 手足口病 | 1 | 1 | 1 | 3 | 0 | 1 | 0 | 0 | 1 | 8 |
| 伝染性紅斑 | 2 | 3 | 0 | 3 | 0 | 3 | 0 | 0 | 0 | 11 |
| 突発性発しん | 0 | 0 | 2 | 6 | 0 | 5 | 3 | 0 | 1 | 17 |
| 百日咳 | 0 | 0 | 0 | 1 | 0 | 0 | 0 | 0 | 0 | 1 |
| ヘルパンギーナ | 8 | 0 | 0 | 7 | 10 | 6 | 0 | 0 | 2 | 33 |
| 流行性耳下腺炎 | 1 | 1 | 14 | 9 | 21 | 2 | 18 | 0 | 4 | 70 |
| 急性出血性結膜炎 | 0 | 0 | 0 | 0 | 0 | 0 | 0 | 0 | 0 | 0 |
| 流行性角結膜炎 | 0 | 0 | 2 | 0 | 0 | 0 | 0 | 0 | 0 | 2 |
| クラミジア肺炎 | 0 | 0 | 0 | 0 | 0 | 0 | 0 | 0 | 0 | 0 |
| 細菌性髄膜炎 | 0 | 0 | 0 | 0 | 0 | 0 | 0 | 0 | 0 | 0 |
| マイコプラズマ肺炎 | 1 | 2 | 0 | 2 | 1 | 2 | 0 | 10 | 0 | 18 |
| 無菌性髄膜炎 | 0 | 0 | 0 | 0 | 2 | 0 | 0 | 0 | 0 | 2 |
| 感染性胃腸炎(ロタウイルス) | 0 | 0 | 0 | 0 | 0 | 0 | 0 | 1 | 0 | 1 |