

山口県感染症発生週報

(第36週:平成28年9月5日～9月11日)

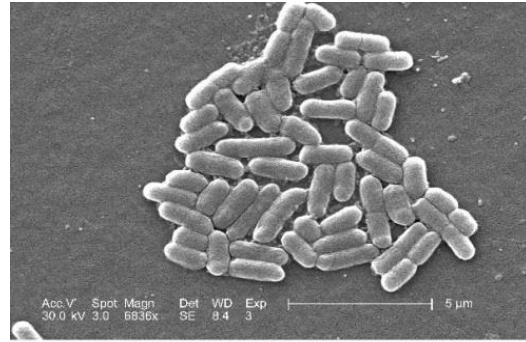
1 全数把握感染症

【2類感染症】

・結核:第36週 1例(宇部)

【3類感染症】

・腸管出血性大腸菌感染症:第36週 3例(山口)



Escherichia coli 0157:H7

CDC/ National Escherichia, Shigella, Vibrio Reference Unit at CDC

2 定点把握感染症(5類感染症)

(1)特記事項

・ヘルパンギーナ:萩で増加し、警報レベルとなりました。 [警報レベル:萩(1週目)]※

・伝染性紅斑:防府で増加し、警報レベルとなりました。 [警報レベル:防府(1週目)]※

※警報レベル・注意報レベルの基準値詳細についてはHPをご覧ください。
<http://kanpoken.pref.yamaguchi.lg.jp/jyoho/report2012/keihotyuuuiho.php>

3 感染症発生動向調査における病原体検出情報

・急性脳炎:パラインフルエンザウイルス3型が検出されました。(検体採取週 第34週)

(2)週別発生状況

疾患名	34週	35週	36週	疾患名	34週	35週	36週
インフルエンザ	0	0	0	百日咳	0	2	2
RSウイルス感染症	38	57	39	ヘルパンギーナ	37	43	35
咽頭結膜熱	16	25	26	流行性耳下腺炎	25	29	30
A群溶血性レンサ球菌咽頭炎	84	62	100	急性出血性結膜炎	0	0	0
感染性胃腸炎	190	213	196	流行性角結膜炎	3	1	4
水痘	13	7	11	クラミジア肺炎	0	0	0
手足口病	17	11	18	細菌性髄膜炎	0	0	1
伝染性紅斑	19	24	28	マイコプラズマ肺炎	11	9	9
突発性発しん	25	29	25	無菌性髄膜炎	0	0	0
				感染性胃腸炎(ロタウイルス)	0	0	1

(3)地域別発生状況

疾患名	下関	岩国	柳井	周南	防府	山口	宇部	長門	萩	全体
インフルエンザ	0	0	0	0	0	0	0	0	0	0
RSウイルス感染症	7	8	0	7	6	7	3	0	1	39
咽頭結膜熱	0	8	0	3	0	5	7	0	3	26
A群溶血性レンサ球菌咽頭炎	9	4	4	10	0	64	2	5	2	100
感染性胃腸炎	31	22	0	71	18	13	26	2	13	196
水痘	4	2	0	1	0	0	1	1	2	11
手足口病	4	0	3	9	1	0	1	0	0	18
伝染性紅斑	3	7	0	3	7	7	0	1	0	28
突発性発しん	6	1	0	5	0	6	4	2	1	25
百日咳	1	0	0	0	0	0	1	0	0	2
ヘルパンギーナ	6	0	2	6	2	0	7	0	12	35
流行性耳下腺炎	0	2	1	14	3	5	3	1	1	30
急性出血性結膜炎	0	0	0	0	0	0	0	0	0	0
流行性角結膜炎	1	1	1	0	0	0	1	0	0	4
クラミジア肺炎	0	0	0	0	0	0	0	0	0	0
細菌性髄膜炎	0	0	0	0	0	1	0	0	0	1
マイコプラズマ肺炎	3	1	1	0	1	1	1	1	0	9
無菌性髄膜炎	0	0	0	0	0	0	0	0	0	0
感染性胃腸炎(ロタウイルス)	0	1	0	0	0	0	0	0	0	1

山口県感染症情報センター(山口県環境保健センター内)

電話:083-922-7630 FAX:083-922-7632

<http://kanpoken.pref.yamaguchi.lg.jp/>