

山口県感染症発生週報

(第25週:平成28年6月20日～6月26日)

1 全数把握感染症

全数把握疾患

【2類感染症】

・結核:第24週追加 2例(下関1例、周南1例)、第25週 6例(下関1例、岩国1例、柳井1例、防府1例、山口1例、宇部1例)

【3類感染症】

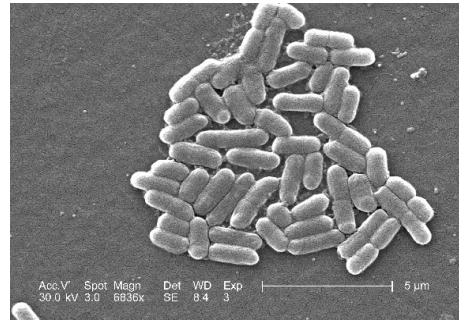
・腸管出血性大腸菌感染症:第25週 1例(下関)

【5類感染症】

・劇症型溶血レンサ球菌感染症:第24週追加 1例(周南)

・水痘:第25週 1例(周南)

・急性脳炎:第25週 1例(宇部)



Escherichia coli 0157:H7

CDC/ National Escherichia, Shigella, Vibrio Reference Unit at CDC

2 定点把握感染症(5類感染症)

(1)特記事項

定点把握疾患

・伝染性紅斑:長門で警報レベルが続いています。[警報レベル:長門(12週目)]※

・ヘルパンギーナ:県内の報告数は増加しています。手洗い等で感染予防を心がけましょう。

※警報レベル・注意報レベルの基準値詳細についてはHPをご覧ください。

(2)週別発生状況

疾患名	23週	24週	25週	疾患名	23週	24週	25週
インフルエンザ	1	0	0	百日咳	0	1	4
RSウイルス感染症	3	8	3	ヘルパンギーナ	48	66	88
咽頭結膜熱	15	18	13	流行性耳下腺炎	24	16	28
A群溶血性レンサ球菌咽頭炎	165	176	169	急性出血性結膜炎	0	0	0
感染性胃腸炎	251	239	235	流行性角結膜炎	0	1	2
水痘	17	23	15	クラミジア肺炎	0	0	0
手足口病	13	8	23	細菌性髄膜炎	0	0	0
伝染性紅斑	41	57	48	マイコプラズマ肺炎	8	9	7
突発性発しん	34	26	21	無菌性髄膜炎	0	0	0
				感染性胃腸炎(ロタウイルス)	0	0	0

(3)地域別発生状況

疾患名	下関	岩国	柳井	周南	防府	山口	宇部	長門	萩	全体
インフルエンザ	0	0	0	0	0	0	0	0	0	0
RSウイルス感染症	2	0	0	1	0	0	0	0	0	3
咽頭結膜熱	1	0	1	4	4	0	2	0	1	13
A群溶血性レンサ球菌咽頭炎	13	11	13	16	4	85	10	8	9	169
感染性胃腸炎	29	16	0	104	20	19	32	0	15	235
水痘	1	4	0	3	0	2	5	0	0	15
手足口病	5	2	0	10	1	4	1	0	0	23
伝染性紅斑	8	4	0	9	1	4	2	20	0	48
突発性発しん	4	0	0	9	1	3	4	0	0	21
百日咳	0	3	0	0	0	0	1	0	0	4
ヘルパンギーナ	26	2	2	26	1	14	14	0	3	88
流行性耳下腺炎	1	1	0	15	0	2	9	0	0	28
急性出血性結膜炎	0	0	0	0	0	0	0	0	0	0
流行性角結膜炎	0	0	1	1	0	0	0	0	0	2
クラミジア肺炎	0	0	0	0	0	0	0	0	0	0
細菌性髄膜炎	0	0	0	0	0	0	0	0	0	0
マイコプラズマ肺炎	1	4	0	1	0	1	0	0	0	7
無菌性髄膜炎	0	0	0	0	0	0	0	0	0	0
感染性胃腸炎(ロタウイルス)	0	0	0	0	0	0	0	0	0	0

山口県感染症情報センター(山口県環境保健センター内)

電話:083-922-7630 FAX:083-922-7632

<http://kanpoken.pref.yamaguchi.lg.jp/>