

山口県感染症発生週報

(第23週:平成28年6月6日～6月12日)

1 全数把握感染症

全数把握疾患

【2類感染症】

・結核:第22週追加 3例(周南2例、山口1例)、
第23週 2例(宇部1例、柳井1例)

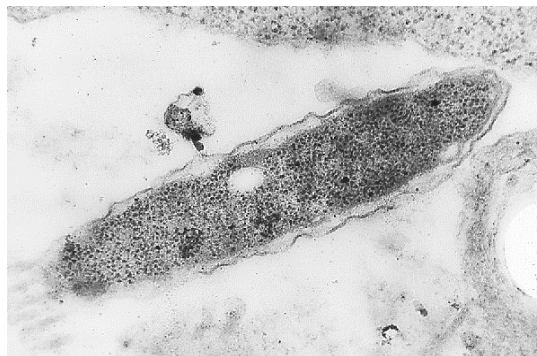
【4類感染症】

・レジオネラ症:第23週 1例(宇部)

【5類感染症】

・急性脳炎:第23週 1例(宇部)

・劇症型溶血レンサ球菌感染症:第23週 1例(下関)



レジオネラ菌 CDC

2 定点把握感染症(5類感染症)

(1)特記事項

定点把握疾患

・伝染性紅斑:長門で警報レベルが続いています。[警報レベル:長門(10週目)]*

※警報レベル・注意報レベルの基準値詳細についてはHPをご覧ください。
<http://kanpokken.pref.yamaguchi.lg.jp/jyoho/report2012/keihotyuyuiho.php>

(2)週別発生状況

疾患名	21週	22週	23週	疾患名	21週	22週	23週
インフルエンザ	3	6	1	百日咳	0	0	0
RSウイルス感染症	4	3	3	ヘルパンギーナ	25	54	48
咽頭結膜熱	22	24	15	流行性耳下腺炎	14	33	24
A群溶血性レンサ球菌咽頭炎	182	194	165	急性出血性結膜炎	0	2	0
感染性胃腸炎	265	233	251	流行性角結膜炎	1	0	0
水痘	23	16	17	クラミジア肺炎	0	0	0
手足口病	3	9	13	細菌性髄膜炎	0	0	0
伝染性紅斑	37	36	41	マイコプラズマ肺炎	2	0	8
突発性発しん	32	30	34	無菌性髄膜炎	0	0	0
				感染性胃腸炎(ロタウイルス)	0	0	0

(3)地域別発生状況

疾患名	下関	岩国	柳井	周南	防府	山口	宇部	長門	萩	全体
インフルエンザ	0	0	0	0	0	0	1	0	0	1
RSウイルス感染症	3	0	0	0	0	0	0	0	0	3
咽頭結膜熱	5	4	0	6	0	0	0	0	0	15
A群溶血性レンサ球菌咽頭炎	27	10	20	21	9	55	6	9	8	165
感染性胃腸炎	38	15	0	73	14	40	38	11	22	251
水痘	2	3	0	1	2	5	3	0	1	17
手足口病	2	1	0	4	1	3	2	0	0	13
伝染性紅斑	5	2	1	5	1	4	2	21	0	41
突発性発しん	7	2	1	9	1	5	4	2	3	34
百日咳	0	0	0	0	0	0	0	0	0	0
ヘルパンギーナ	20	5	0	14	0	3	5	0	1	48
流行性耳下腺炎	4	1	2	7	0	1	9	0	0	24
急性出血性結膜炎	0	0	0	0	0	0	0	0	0	0
流行性角結膜炎	0	0	0	0	0	0	0	0	0	0
クラミジア肺炎	0	0	0	0	0	0	0	0	0	0
細菌性髄膜炎	0	0	0	0	0	0	0	0	0	0
マイコプラズマ肺炎	2	2	3	1	0	0	0	0	0	8
無菌性髄膜炎	0	0	0	0	0	0	0	0	0	0
感染性胃腸炎(ロタウイルス)	0	0	0	0	0	0	0	0	0	0