

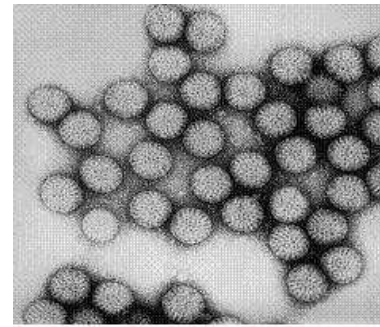
山口県感染症発生週報

(第11週:平成28年3月14日～3月20日)

1 全数把握感染症

【2類感染症】

・結核: 1例(周南)。



ロタウイルス

CDC/Dr. Erskine Palmer

2 定点把握感染症(5類感染症)

(1)特記事項

- ・インフルエンザ: 多くの地域で横ばい・減少傾向ですが、ほとんどの地域で警報レベルが続いています。迅速診断検査結果は、A型 301例、B型 1327例、A型B型ともに陽性 2例で、170例は臨床診断・型不明でした。[警報レベル: 下関(7週目)、防府(6週目)、周南(8週目)、山口(6週目)、長門(4週目)、柳井(8週目)、岩国(7週目)、萩(5週目)。注意報レベル: 宇部(9週目)]※
- ・伝染性紅斑: 長門、萩で警報レベルが続いています。[警報レベル: 長門(2週目)、萩(20週目)]※
- ・マイコプラズマ肺炎: 岩国で多く報告されています。
- ・感染性胃腸炎(ロタウイルス): 定点からの報告が毎週続いています。

※警報レベル・注意報レベルの基準値詳細についてはHPをご覧ください。
<http://kanpoken.pref.yamaguchi.lg.jp/jyoho/report2012/keihotyuuho.php>

(2)週別発生状況

疾患名	9週	10週	11週	疾患名	9週	10週	11週
インフルエンザ	3096	2239	1800	百日咳	1	1	0
RSウイルス感染症	47	43	39	ヘルパンギーナ	1	0	0
咽頭結膜熱	22	17	20	流行性耳下腺炎	28	40	29
A群溶血性レンサ球菌咽頭炎	170	130	128	急性出血性結膜炎	0	0	0
感染性胃腸炎	412	369	371	流行性角結膜炎	4	0	1
水痘	11	14	8	クラミジア肺炎	0	0	0
手足口病	1	0	0	細菌性髄膜炎	0	0	0
伝染性紅斑	32	31	29	マイコプラズマ肺炎	6	4	10
突発性発しん	20	20	17	無菌性髄膜炎	0	0	0
				感染性胃腸炎(ロタウイルス)	2	3	5

(3)地域別発生状況

疾患名	下関	岩国	柳井	周南	防府	山口	宇部	長門	萩	全体
インフルエンザ	507	173	87	331	172	231	169	83	47	1800
RSウイルス感染症	22	0	0	10	0	3	4	0	0	39
咽頭結膜熱	0	2	0	14	2	1	1	0	0	20
A群溶血性レンサ球菌咽頭炎	10	5	4	11	0	72	20	4	2	128
感染性胃腸炎	65	36	0	126	18	44	53	6	23	371
水痘	1	2	0	0	1	1	3	0	0	8
手足口病	0	0	0	0	0	0	0	0	0	0
伝染性紅斑	9	0	2	2	2	7	0	4	3	29
突発性発しん	2	0	0	5	4	3	2	0	1	17
百日咳	0	0	0	0	0	0	0	0	0	0
ヘルパンギーナ	0	0	0	0	0	0	0	0	0	0
流行性耳下腺炎	13	5	1	10	0	0	0	0	0	29
急性出血性結膜炎	0	0	0	0	0	0	0	0	0	0
流行性角結膜炎	0	0	0	1	0	0	0	0	0	1
クラミジア肺炎	0	0	0	0	0	0	0	0	0	0
細菌性髄膜炎	0	0	0	0	0	0	0	0	0	0
マイコプラズマ肺炎	0	6	1	2	0	0	0	1	0	10
無菌性髄膜炎	0	0	0	0	0	0	0	0	0	0
感染性胃腸炎(ロタウイルス)	0	2	0	1	2	0	0	0	0	5

山口県感染症情報センター(山口県環境保健センター内)

電話: 083-922-7630 FAX: 083-922-7632

<http://kanpoken.pref.yamaguchi.lg.jp/>