

山口県感染症発生週報

(第37週:平成27年9月7日～9月13日)

1 全数把握感染症

【2類感染症】

・結核: 7例(岩国1、防府2、山口1、宇部3)。

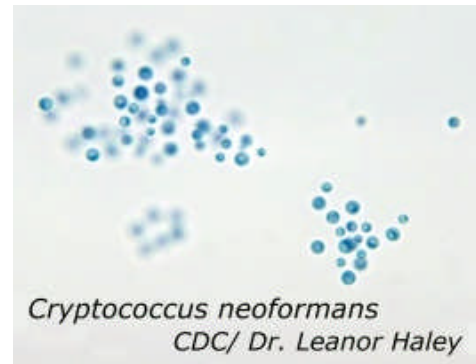
【3類感染症】

・腸管出血性大腸菌感染症: 2例(周南2、O157、VT1VT2)。

【5類感染症】

・播種性クリプトコックス症: 1例(柳井)。

・破傷風: 1例(防府)。



2 定点把握感染症(5類感染症)

(1)特記事項

・RSウイルス感染症: 下関、周南、宇部で多い状態が続いている他、山口、柳井、岩国でも報告がありました。

・A群溶血性レンサ球菌咽頭炎: 山口で警報レベルが続いている他、萩でも増加し警報レベルとなりました。[警報レベル:山口(37週目)、萩(1週目)]*

・手足口病: 前週より増加し、山口、宇部が再度警報レベルとなりました。[警報レベル:山口(1週目)、宇部(1週目)、周南(14週目)、防府(12週目)、下関(13週目)]*

(今週の定点数/通常の定点数: インフルエンザ68/69、小児科47/48、眼科9/9、基幹9/9)

※警報レベル・注意報レベルの基準値詳細についてはHPをご覧ください。

<http://kanpoken.pref.yamaguchi.lg.jp/jyoho/report2012/keihotyuuho.php>

(2)週別発生状況

| 疾患名 | 35週 | 36週 | 37週 | 疾患名 | 35週 | 36週 | 37週 |
|---------------|-----|-----|-----|----------------|-----|-----|-----|
| インフルエンザ | 0 | 0 | 0 | 百日咳 | 0 | 1 | 1 |
| RSウイルス感染症 | 75 | 84 | 81 | ヘルパンギーナ | 62 | 57 | 61 |
| 咽頭結膜熱 | 9 | 2 | 15 | 流行性耳下腺炎 | 6 | 9 | 10 |
| A群溶血性レンサ球菌咽頭炎 | 134 | 103 | 129 | 急性出血性結膜炎 | 0 | 0 | 0 |
| 感染性胃腸炎 | 146 | 154 | 152 | 流行性角結膜炎 | 5 | 7 | 8 |
| 水痘 | 10 | 16 | 10 | クラミジア肺炎 | 0 | 0 | 0 |
| 手足口病 | 134 | 181 | 224 | 細菌性髄膜炎 | 1 | 0 | 0 |
| 伝染性紅斑 | 15 | 21 | 18 | マイコプラズマ肺炎 | 3 | 1 | 2 |
| 突発性発しん | 25 | 36 | 29 | 無菌性髄膜炎 | 0 | 1 | 0 |
| | | | | 感染性胃腸炎(ロタウイルス) | 0 | 0 | 0 |

(3)地域別発生状況

| 疾患名 | 下関 | 岩国 | 柳井 | 周南 | 防府 | 山口 | 宇部 | 長門 | 萩 | 全体 |
|----------------|----|----|----|----|----|----|----|----|----|-----|
| インフルエンザ | 0 | 0 | 0 | 0 | 0 | 0 | 0 | 0 | 0 | 0 |
| RSウイルス感染症 | 32 | 2 | 2 | 19 | 0 | 7 | 19 | 0 | 0 | 81 |
| 咽頭結膜熱 | 1 | 7 | 0 | 2 | 1 | 2 | 1 | 0 | 1 | 15 |
| A群溶血性レンサ球菌咽頭炎 | 16 | 1 | 1 | 13 | 2 | 68 | 7 | 5 | 16 | 129 |
| 感染性胃腸炎 | 34 | 7 | 0 | 38 | 14 | 14 | 24 | 1 | 20 | 152 |
| 水痘 | 2 | 3 | 0 | 2 | 1 | 2 | 0 | 0 | 0 | 10 |
| 手足口病 | 43 | 21 | 10 | 40 | 14 | 36 | 51 | 3 | 6 | 224 |
| 伝染性紅斑 | 6 | 0 | 0 | 4 | 0 | 2 | 6 | 0 | 0 | 18 |
| 突発性発しん | 6 | 1 | 0 | 14 | 3 | 2 | 0 | 0 | 3 | 29 |
| 百日咳 | 0 | 0 | 0 | 1 | 0 | 0 | 0 | 0 | 0 | 1 |
| ヘルパンギーナ | 19 | 2 | 1 | 13 | 7 | 9 | 10 | 0 | 0 | 61 |
| 流行性耳下腺炎 | 6 | 2 | 0 | 1 | 1 | 0 | 0 | 0 | 0 | 10 |
| 急性出血性結膜炎 | 0 | 0 | 0 | 0 | 0 | 0 | 0 | 0 | 0 | 0 |
| 流行性角結膜炎 | 1 | 0 | 0 | 0 | 2 | 4 | 0 | 1 | 0 | 8 |
| クラミジア肺炎 | 0 | 0 | 0 | 0 | 0 | 0 | 0 | 0 | 0 | 0 |
| 細菌性髄膜炎 | 0 | 0 | 0 | 0 | 0 | 0 | 0 | 0 | 0 | 0 |
| マイコプラズマ肺炎 | 2 | 0 | 0 | 0 | 0 | 0 | 0 | 0 | 0 | 2 |
| 無菌性髄膜炎 | 0 | 0 | 0 | 0 | 0 | 0 | 0 | 0 | 0 | 0 |
| 感染性胃腸炎(ロタウイルス) | 0 | 0 | 0 | 0 | 0 | 0 | 0 | 0 | 0 | 0 |

山口県感染症情報センター(山口県環境保健センター内)

電話:083-922-7630 FAX:083-922-7632

<http://kanpoken.pref.yamaguchi.lg.jp/>