

# 山口県感染症発生週報

(第30週:平成27年7月20日～7月26日)

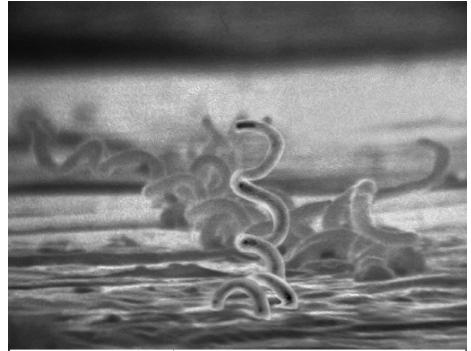
## 1 全数把握感染症

### 【2類感染症】

- ・結核: 第29週追加 4例(下関3、宇部1)。  
第30週 3例(防府2、山口1)。

### 【5類感染症】

- ・梅毒: 1例(下関)。



梅毒トレポネーマ

CDC/ Dr. David Cox

## 2 定点把握感染症(5類感染症)

### (1)特記事項

- ・RSウイルス感染症: 下関で多い状態です。秋から冬に多発する疾患ですが、近年は夏期に増加が始まる傾向があり、今後の動向に注意が必要です。
- ・A群溶血性レンサ球菌咽頭炎: 山口で警報レベルが続いています。[警報レベル: 山口(30週目)]\*
- ・手足口病: 長門で一旦減少していましたが再び増加し、全地域で警報レベルとなっています。[警報レベル: 防府(5週目)、岩国(8週目)、山口(5週目)、周南(7週目)、萩(7週目)、長門(1週目)、下関(6週目)、宇部(7週目)、柳井(5週目)]\*

(今週の定点数/通常の定点数: インフルエンザ68/69、小児科47/48、眼科9/9、基幹9/9)

※警報レベル・注意報レベルの基準値詳細についてはHPをご覧ください。

<http://kanpokken.pref.yamaguchi.lg.jp/jyoho/report2012/keihotyuuho.php>

### (2)週別発生状況

疾患名	28週	29週	30週	疾患名	28週	29週	30週
インフルエンザ	0	10	1	百日咳	1	0	0
RSウイルス感染症	10	43	31	ヘルパンギーナ	54	84	80
咽頭結膜熱	10	14	5	流行性耳下腺炎	7	11	13
A群溶血性レンサ球菌咽頭炎	212	161	105	急性出血性結膜炎	0	0	0
感染性胃腸炎	252	231	156	流行性角結膜炎	7	3	5
水痘	29	10	6	クラミジア肺炎	0	0	0
手足口病	490	486	379	細菌性髄膜炎	0	1	0
伝染性紅斑	30	28	11	マイコプラズマ肺炎	4	0	2
突発性発しん	31	44	28	無菌性髄膜炎	0	0	0
				感染性胃腸炎(ロタウイルス)	0	0	0

### (3)地域別発生状況

疾患名	下関	岩国	柳井	周南	防府	山口	宇部	長門	萩	全体
インフルエンザ	0	0	0	0	0	1	0	0	0	1
RSウイルス感染症	30	0	0	0	0	0	1	0	0	31
咽頭結膜熱	1	1	0	0	2	0	1	0	0	5
A群溶血性レンサ球菌咽頭炎	11	4	1	30	3	43	6	0	7	105
感染性胃腸炎	25	11	0	45	6	18	34	0	17	156
水痘	2	2	0	1	0	0	0	1	0	6
手足口病	62	57	9	84	39	56	34	17	21	379
伝染性紅斑	4	1	0	0	1	0	5	0	0	11
突発性発しん	6	0	0	7	1	3	8	1	2	28
百日咳	0	0	0	0	0	0	0	0	0	0
ヘルパンギーナ	33	1	2	14	0	26	4	0	0	80
流行性耳下腺炎	0	9	0	1	2	0	0	0	1	13
急性出血性結膜炎	0	0	0	0	0	0	0	0	0	0
流行性角結膜炎	0	1	0	0	0	1	0	3	0	5
クラミジア肺炎	0	0	0	0	0	0	0	0	0	0
細菌性髄膜炎	0	0	0	0	0	0	0	0	0	0
マイコプラズマ肺炎	1	0	0	1	0	0	0	0	0	2
無菌性髄膜炎	0	0	0	0	0	0	0	0	0	0
感染性胃腸炎(ロタウイルス)	0	0	0	0	0	0	0	0	0	0

山口県感染症情報センター(山口県環境保健センター内)

電話:083-922-7630 FAX:083-922-7632

<http://kanpokken.pref.yamaguchi.lg.jp/>