

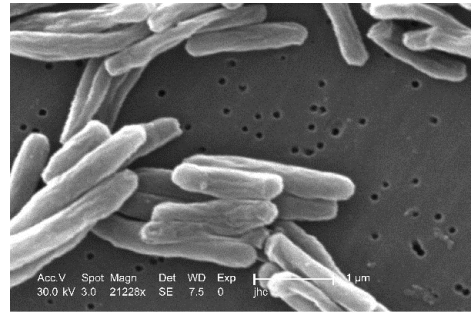
# 山口県感染症発生週報

(第12週:平成27年3月16日～3月22日)

## 1 全数把握感染症

### 【2類感染症】

- ・結核: 第11週追加 1例(下関)。  
第12週 2例(下関1、山口1)。



結核菌 CDC/ Dr. Ray Butler; Janice Carr

## 2 定点把握感染症(5類感染症)

### (1)特記事項

- ・インフルエンザ: 岩国で増加し、再度注意報レベルとなりました。迅速検査結果は、A型162例、B型176例、18例は臨床診断・型別不明であり、B型が増加してA型を上回りました。病原体検査では、今まではA/H3(香港型)が主で、B型(山形系統)とA/H1pdm09も検出されていましたが、第12週の下関の検体から、今シーズン初めて、B型(ビクトリア系統)が検出されました。[注意報レベル: 岩国(1週目)]\*
- ・咽頭結膜熱: 防府で増加し警報レベルとなりました。[警報レベル: 防府(1週目)]\*
- ・A群溶血性レンサ球菌咽頭炎: 山口、萩で警報レベルが続いています。[警報レベル: 山口(12週目)、萩(2週目)]\*

※警報レベル・注意報レベルの基準値詳細についてはHPをご覧ください。  
<http://kanpoken.pref.yamaguchi.lg.jp/jyoho/report2012/keihotyuuhiho.php>

### (2)週別発生状況

疾患名	10週	11週	12週	疾患名	10週	11週	12週
インフルエンザ	383	341	356	百日咳	1	0	0
RSウイルス感染症	27	26	27	ヘルパンギーナ	0	0	1
咽頭結膜熱	9	7	22	流行性耳下腺炎	0	2	2
A群溶血性レンサ球菌咽頭炎	156	214	176	急性出血性結膜炎	0	0	0
感染性胃腸炎	401	465	485	流行性角結膜炎	2	0	2
水痘	41	30	44	クラミジア肺炎	0	0	0
手足口病	4	10	8	細菌性髄膜炎	0	0	0
伝染性紅斑	3	6	5	マイコプラズマ肺炎	1	1	2
突発性発しん	37	34	25	無菌性髄膜炎	0	0	0
				感染性胃腸炎(ロタウイルス)	1	1	0

### (3)地域別発生状況

疾患名	下関	岩国	柳井	周南	防府	山口	宇部	長門	萩	全体
インフルエンザ	33	86	41	67	41	61	23	0	4	356
RSウイルス感染症	21	1	0	1	0	1	3	0	0	27
咽頭結膜熱	2	1	0	4	14	0	1	0	0	22
A群溶血性レンサ球菌咽頭炎	25	6	1	28	1	85	18	0	12	176
感染性胃腸炎	102	56	36	110	16	67	68	3	27	485
水痘	3	1	1	10	3	16	4	6	0	44
手足口病	0	0	4	0	0	1	3	0	0	8
伝染性紅斑	1	0	0	0	0	0	2	0	2	5
突発性発しん	5	1	1	10	3	2	2	0	1	25
百日咳	0	0	0	0	0	0	0	0	0	0
ヘルパンギーナ	0	0	0	0	1	0	0	0	0	1
流行性耳下腺炎	0	0	0	0	0	2	0	0	0	2
急性出血性結膜炎	0	0	0	0	0	0	0	0	0	0
流行性角結膜炎	0	0	1	0	1	0	0	0	0	2
クラミジア肺炎	0	0	0	0	0	0	0	0	0	0
細菌性髄膜炎	0	0	0	0	0	0	0	0	0	0
マイコプラズマ肺炎	0	0	1	0	0	0	0	1	0	2
無菌性髄膜炎	0	0	0	0	0	0	0	0	0	0
感染性胃腸炎(ロタウイルス)	0	0	0	0	0	0	0	0	0	0

山口県感染症情報センター(山口県環境保健センター内)  
電話:083-922-7630 FAX:083-922-7632  
<http://kanpoken.pref.yamaguchi.lg.jp/>