

山口県感染症発生週報

(第26週:平成26年6月23日～6月29日)

1 全数把握感染症

【2類感染症】

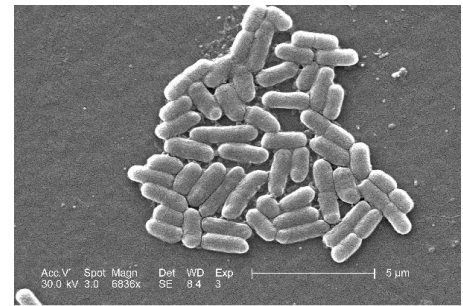
- ・結核: 第25週追加 1例(岩国)。
第26週 6例(岩国3、防府1、宇部2)。

【3類感染症】

- ・腸管出血性大腸菌感染症: 第25週追加 1例(宇部)。
第26週 1例(山口 O157 VT1VT2)。

【5類感染症】

- ・侵襲性肺炎球菌感染症: 第24週 1例(下関)。



Escherichia coli O157:H7

CDC/ National Escherichia, Shigella, Vibrio Reference Unit at CDC

2 定点把握感染症(5類感染症)

(1)特記事項

- ・A群溶血性レンサ球菌咽頭炎: 山口で警報レベルが続いています。[警報レベル:山口(7週目)]*
- ・手足口病: 防府で増加し警報レベルとなりました。[警報レベル:防府(1週目)]*
- ・ヘルパンギーナ: 新たに警報レベルとなった地域はありませんが、萩で非常に多くなっています。[警報レベル:萩(3週目)、長門(2週目)、周南(3週目)、山口(2週目)]*

※警報レベル・注意報レベルの基準値詳細についてはHPをご覧ください。
<http://kanpoken.pref.yamaguchi.lg.jp/jyoho/report2012/keihotyuuhiho.php>

(2)週別発生状況

疾患名	24週	25週	26週	疾患名	24週	25週	26週
インフルエンザ	5	5	4	百日咳	1	1	0
RSウイルス感染症	4	2	2	ヘルパンギーナ	185	221	204
咽頭結膜熱	31	44	26	流行性耳下腺炎	9	7	10
A群溶血性レンサ球菌咽頭炎	158	129	131	急性出血性結膜炎	0	0	0
感染性胃腸炎	335	326	317	流行性角結膜炎	13	9	4
水痘	52	46	22	クラミジア肺炎	0	0	0
手足口病	43	40	53	細菌性髄膜炎	0	0	0
伝染性紅斑	1	5	2	マイコプラズマ肺炎	1	3	1
突発性発しん	27	25	36	無菌性髄膜炎	0	1	0
				感染性胃腸炎(ロタウイルス)	1	1	4

(3)地域別発生状況

疾患名	下関	岩国	柳井	周南	防府	山口	宇部	長門	萩	全体
インフルエンザ	1	0	0	2	0	0	1	0	0	4
RSウイルス感染症	1	0	0	0	1	0	0	0	0	2
咽頭結膜熱	3	5	0	10	1	6	1	0	0	26
A群溶血性レンサ球菌咽頭炎	57	1	0	6	4	54	4	0	5	131
感染性胃腸炎	45	62	3	95	11	64	20	4	13	317
水痘	0	6	3	4	2	1	4	0	2	22
手足口病	18	0	0	1	18	9	7	0	0	53
伝染性紅斑	0	0	0	0	0	1	1	0	0	2
突発性発しん	9	0	2	6	4	3	10	0	2	36
百日咳	0	0	0	0	0	0	0	0	0	0
ヘルパンギーナ	31	2	10	45	4	22	21	14	55	204
流行性耳下腺炎	7	1	0	1	0	0	0	1	0	10
急性出血性結膜炎	0	0	0	0	0	0	0	0	0	0
流行性角結膜炎	0	1	2	0	0	1	0	0	0	4
クラミジア肺炎	0	0	0	0	0	0	0	0	0	0
細菌性髄膜炎	0	0	0	0	0	0	0	0	0	0
マイコプラズマ肺炎	0	0	0	1	0	0	0	0	0	1
無菌性髄膜炎	0	0	0	0	0	0	0	0	0	0
感染性胃腸炎(ロタウイルス)	0	3	1	0	0	0	0	0	0	4