

山口県感染症発生週報

(第11週:平成26年3月10日～3月16日)

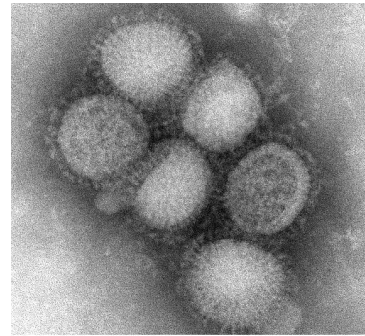
1 全数把握感染症

【2類感染症】

・結核: 5例(岩国1、周南2、山口2)。

【4類感染症】

・デング熱: 1例(岩国)。



インフルエンザウイルス
CDC/ C. S. Goldsmith and A. Balish

2 定点把握感染症(5類感染症)

(1)特記事項

- ・インフルエンザ: 県全体の報告数は増加し、周南・長門での増加が目立ちます。全ての地域で警報または注意報レベルが続いています。迅速診断結果は、A型492例、B型1341例、87例は臨床診断・型別不明でした。[警報レベル:周南(6週目)、長門(1週目)、下関(3週目)、山口(7週目)、萩(7週目)。注意報レベル:宇部(8週目)、柳井(3週目)、岩国(9週目)、防府(9週目)]*
- ・A群溶血性レンサ球菌咽頭炎: 山口で警報レベルが続いています。[警報レベル:山口(21週目)]*
- ・感染性胃腸炎: 山口、周南で警報レベルが続いています。[警報レベル:山口(8週目)、周南(10週目)]*
- ・水痘: 萩で注意報レベルとなりました。[注意報レベル:萩(1週目)]*

※警報レベル・注意報レベルの基準値詳細についてはHPをご覧ください。
<http://kanpoken.pref.yamaguchi.lg.jp/jyoho/report2012/keihotyuuhiho.php>

(2)週別発生状況

疾患名	9週	10週	11週	疾患名	9週	10週	11週
インフルエンザ	1963	1737	1920	百日咳	1	0	0
RSウイルス感染症	73	47	32	ヘルパンギーナ	0	0	2
咽頭結膜熱	17	18	21	流行性耳下腺炎	24	10	13
A群溶血性レンサ球菌咽頭炎	170	138	178	急性出血性結膜炎	0	0	0
感染性胃腸炎	457	468	471	流行性角結膜炎	4	2	4
水痘	45	27	34	クラミジア肺炎	0	1	0
手足口病	0	6	4	細菌性髄膜炎	0	0	0
伝染性紅斑	2	1	3	マイコプラズマ肺炎	0	1	0
突発性発しん	33	30	19	無菌性髄膜炎	0	0	0
				感染性胃腸炎(ロタウイルス)	0	1	2

(3)地域別発生状況

疾患名	下関	岩国	柳井	周南	防府	山口	宇部	長門	萩	全体
インフルエンザ	470	136	110	526	76	159	295	109	39	1920
RSウイルス感染症	16	2	0	10	0	0	3	0	1	32
咽頭結膜熱	0	5	2	9	0	0	3	2	0	21
A群溶血性レンサ球菌咽頭炎	24	4	2	14	14	90	23	2	5	178
感染性胃腸炎	72	56	19	140	20	96	29	20	19	471
水痘	4	4	4	8	0	3	2	0	9	34
手足口病	4	0	0	0	0	0	0	0	0	4
伝染性紅斑	0	0	0	1	0	2	0	0	0	3
突発性発しん	6	1	1	6	1	2	1	0	1	19
百日咳	0	0	0	0	0	0	0	0	0	0
ヘルパンギーナ	1	0	0	0	0	0	1	0	0	2
流行性耳下腺炎	12	0	0	1	0	0	0	0	0	13
急性出血性結膜炎	0	0	0	0	0	0	0	0	0	0
流行性角結膜炎	0	0	1	0	0	3	0	0	0	4
クラミジア肺炎	0	0	0	0	0	0	0	0	0	0
細菌性髄膜炎	0	0	0	0	0	0	0	0	0	0
マイコプラズマ肺炎	0	0	0	0	0	0	0	0	0	0
無菌性髄膜炎	0	0	0	0	0	0	0	0	0	0
感染性胃腸炎(ロタウイルス)	0	0	0	1	1	0	0	0	0	2

山口県感染症情報センター(山口県環境保健センター内)
電話:083-922-7630 FAX:083-922-7632
<http://kanpoken.pref.yamaguchi.lg.jp/>