

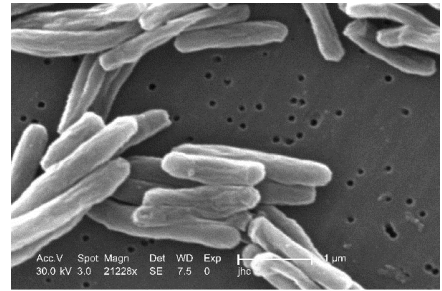
山口県感染症発生週報

(第45週:平成25年11月4日～11月10日)

1 全数把握感染症

【2類感染症】

- ・結核: 第44週追加 2例(岩国1、長門1)。
第45週 1例(宇部)。



結核菌 CDC/ Dr. Ray Butler; Janice Carr

2 定点把握感染症(5類感染症)

(1)特記事項

・RSウイルス感染症: 県全体での報告数は、前の週より増加しました。地域別では、長門で増加して定点あたり報告数が最も多く、周南、下関でも多い状態が続いています。

・A群溶血性レンサ球菌咽頭炎: 山口で警報レベルが続いています。
[警報レベル:山口(3週目)]*

・水痘: 萩は、前週より減少しましたが、警報レベルが続いています。冬から春に増加傾向のみられる疾患であり、今後の動向に注意が必要です。[警報レベル:萩(2週目)]*

※警報レベル・注意報レベルの基準値詳細についてはHPをご覧ください。
<http://kanpokken.pref.yamaguchi.lg.jp/jyoho/report2012/keihotyuuhiho.php>

(2)週別発生状況

疾患名	43週	44週	45週	疾患名	43週	44週	45週
インフルエンザ	1	1	2	百日咳	1	0	2
RSウイルス感染症	94	61	80	ヘルパンギーナ	8	9	8
咽頭結膜熱	22	17	19	流行性耳下腺炎	4	3	4
A群溶血性レンサ球菌咽頭炎	106	100	105	急性出血性結膜炎	0	0	0
感染性胃腸炎	223	218	249	流行性角結膜炎	5	1	0
水痘	19	61	36	クラミジア肺炎	0	0	0
手足口病	24	47	21	細菌性髄膜炎	0	0	0
伝染性紅斑	5	1	2	マイコプラズマ肺炎	1	1	0
突発性発しん	24	32	30	無菌性髄膜炎	0	0	0
				感染性胃腸炎(ロタウイルス)	1	0	0

(3)地域別発生状況

疾患名	下関	岩国	柳井	周南	防府	山口	宇部	長門	萩	全体
インフルエンザ	0	1	0	0	1	0	0	0	0	2
RSウイルス感染症	26	3	0	23	4	5	4	15	0	80
咽頭結膜熱	3	2	0	4	3	1	0	5	1	19
A群溶血性レンサ球菌咽頭炎	20	6	4	7	4	45	11	0	8	105
感染性胃腸炎	64	15	3	51	16	46	37	4	13	249
水痘	8	4	1	1	1	1	9	2	9	36
手足口病	5	9	0	6	0	0	1	0	0	21
伝染性紅斑	0	0	0	1	0	1	0	0	0	2
突発性発しん	7	1	1	6	0	3	12	0	0	30
百日咳	0	0	0	0	0	0	2	0	0	2
ヘルパンギーナ	1	0	0	0	1	0	6	0	0	8
流行性耳下腺炎	2	1	0	1	0	0	0	0	0	4
急性出血性結膜炎	0	0	0	0	0	0	0	0	0	0
流行性角結膜炎	0	0	0	0	0	0	0	0	0	0
クラミジア肺炎	0	0	0	0	0	0	0	0	0	0
細菌性髄膜炎	0	0	0	0	0	0	0	0	0	0
マイコプラズマ肺炎	0	0	0	0	0	0	0	0	0	0
無菌性髄膜炎	0	0	0	0	0	0	0	0	0	0
感染性胃腸炎(ロタウイルス)	0	0	0	0	0	0	0	0	0	0