

# 山口県感染症発生週報

(第40週:平成25年9月30日～10月6日)

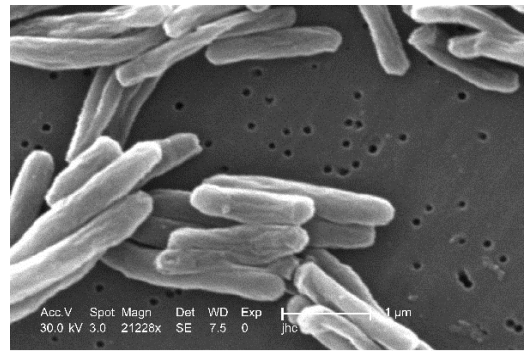
## 1 全数把握感染症

### 【2類感染症】

- ・結核: 第38週追加 2例(下関1、宇部1)。  
第39週追加 4例(下関2、宇部2)。  
第40週 4例(下関1、柳井1、周南2)。

### 【3類感染症】

- ・腸管出血性大腸菌感染症: 1例(宇部 O157 VT1VT2)。



結核菌 CDC/ Dr. Ray Butler; Janice Carr

## 2 定点把握感染症(5類感染症)

### (1)特記事項

・RSウイルス感染症: 県全体の報告数は、第38週をピークに減少しています。しかし、県内全域から報告があり、地域別の定点あたり報告数は、長門からの報告が多い状況です。例年、秋から冬にかけて流行がみられますので、引き続き注意が必要です。

### (2)週別発生状況

疾患名	38週	39週	40週	疾患名	38週	39週	40週
インフルエンザ	0	0	0	百日咳	0	0	0
RSウイルス感染症	160	96	94	ヘルパンギーナ	5	24	8
咽頭結膜熱	23	7	12	流行性耳下腺炎	4	4	8
A群溶血性レンサ球菌咽頭炎	44	38	85	急性出血性結膜炎	0	0	0
感染性胃腸炎	163	157	172	流行性角結膜炎	3	2	4
水痘	21	16	27	クラミジア肺炎	0	0	0
手足口病	29	18	30	細菌性髄膜炎	0	0	0
伝染性紅斑	1	1	4	マイコプラズマ肺炎	4	4	1
突発性発しん	32	28	41	無菌性髄膜炎	1	1	0

### (3)地域別発生状況

疾患名	下関	岩国	柳井	周南	防府	山口	宇部	長門	萩	全体
インフルエンザ	0	0	0	0	0	0	0	0	0	0
RSウイルス感染症	35	15	1	14	6	2	6	11	4	94
咽頭結膜熱	2	1	0	3	0	4	2	0	0	12
A群溶血性レンサ球菌咽頭炎	11	6	0	7	1	35	21	0	4	85
感染性胃腸炎	23	15	1	41	9	29	36	4	14	172
水痘	4	10	0	9	0	0	3	0	1	27
手足口病	1	11	2	10	1	3	1	1	0	30
伝染性紅斑	1	0	0	2	0	1	0	0	0	4
突発性発しん	16	0	3	6	1	8	2	4	1	41
百日咳	0	0	0	0	0	0	0	0	0	0
ヘルパンギーナ	0	0	0	1	0	1	5	0	1	8
流行性耳下腺炎	3	0	1	3	0	0	1	0	0	8
急性出血性結膜炎	0	0	0	0	0	0	0	0	0	0
流行性角結膜炎	0	0	0	1	0	2	1	0	0	4
クラミジア肺炎	0	0	0	0	0	0	0	0	0	0
細菌性髄膜炎	0	0	0	0	0	0	0	0	0	0
マイコプラズマ肺炎	0	1	0	0	0	0	0	0	0	1
無菌性髄膜炎	0	0	0	0	0	0	0	0	0	0

山口県感染症情報センター(山口県環境保健センター内)

電話:083-922-7630 FAX:083-922-7632

<http://kanpoken.pref.yamaguchi.lg.jp/>