

# 山口県感染症発生週報

(第25週:平成25年6月17日～6月23日)

## 1 全数把握感染症

### 【2類感染症】

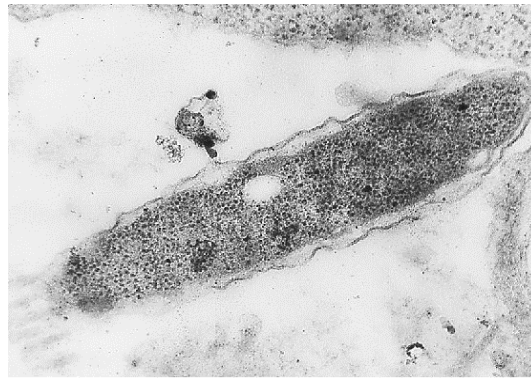
- ・結核:19週追加 1例(下関)。24週追加 1例(下関)。25週 5例(宇部4、萩1)。

### 【3類感染症】

- ・細菌性赤痢:1例(防府)。
- ・腸管出血性大腸菌感染症:1例(下関 O157 VT2)。

### 【4類感染症】

- ・レジオネラ症:2例(周南1、萩1)。



レジオネラ菌 CDC

## 2 定点把握感染症(5類感染症)

### (1)特記事項

- ・咽頭結膜熱: 防府で警報レベルが続いています。[警報レベル: 防府(2週目)]※
- ・水痘: 岩国で注意報レベルとなりました。[注意報レベル: 岩国(1週目)]※
- ・手足口病: 報告数が急増し、過半数の地域で警報レベルとなっています。毎年夏期に流行する疾患であり、今後も注意が必要です。[警報レベル: 防府(2週目)、岩国(1週目)、宇部(2週目)、萩(1週目)、山口(1週目)]※
- ・ヘルパンギーナ: 長門で警報レベルが続いています。宇部でもやや多い状態です。[警報レベル: 長門(6週目)]※

※警報レベル・注意報レベルの基準値詳細についてはHPをご覧ください。  
<http://kanpokken.pref.yamaguchi.lg.jp/jyoho/report2012/keihotyuuuiho.php>

### (2)週別発生状況

疾患名	23週	24週	25週	疾患名	23週	24週	25週
インフルエンザ	39	17	3	百日咳	0	0	0
RSウイルス感染症	1	4	2	ヘルパンギーナ	57	78	84
咽頭結膜熱	23	24	26	流行性耳下腺炎	10	7	3
A群溶血性レンサ球菌咽頭炎	95	93	119	急性出血性結膜炎	0	1	0
感染性胃腸炎	277	258	191	流行性角結膜炎	4	2	1
水痘	69	100	64	クラミジア肺炎	0	0	0
手足口病	84	119	268	細菌性髄膜炎	0	0	0
伝染性紅斑	1	0	1	マイコプラズマ肺炎	0	1	1
突発性発しん	38	46	47	無菌性髄膜炎	0	0	0

### (3)地域別発生状況

疾患名	下関	岩国	柳井	周南	防府	山口	宇部	長門	萩	全体
インフルエンザ	1	0	0	0	0	1	1	0	0	3
RSウイルス感染症	0	1	0	0	1	0	0	0	0	2
咽頭結膜熱	10	1	0	0	10	0	0	4	1	26
A群溶血性レンサ球菌咽頭炎	12	5	0	13	5	67	5	7	5	119
感染性胃腸炎	25	17	4	52	5	28	34	1	25	191
水痘	7	21	4	4	0	7	14	0	7	64
手足口病	41	46	0	21	37	29	72	7	15	268
伝染性紅斑	1	0	0	0	0	0	0	0	0	1
突発性発しん	14	1	1	11	0	7	8	4	1	47
百日咳	0	0	0	0	0	0	0	0	0	0
ヘルパンギーナ	14	1	1	3	4	7	32	21	1	84
流行性耳下腺炎	0	1	0	1	1	0	0	0	0	3
急性出血性結膜炎	0	0	0	0	0	0	0	0	0	0
流行性角結膜炎	0	0	1	0	0	0	0	0	0	1
クラミジア肺炎	0	0	0	0	0	0	0	0	0	0
細菌性髄膜炎	0	0	0	0	0	0	0	0	0	0
マイコプラズマ肺炎	0	0	0	0	0	0	0	1	0	1
無菌性髄膜炎	0	0	0	0	0	0	0	0	0	0