

山口県感染症発生週報

(第22週:平成25年5月27日～6月2日)

1 全数把握感染症

【2類感染症】

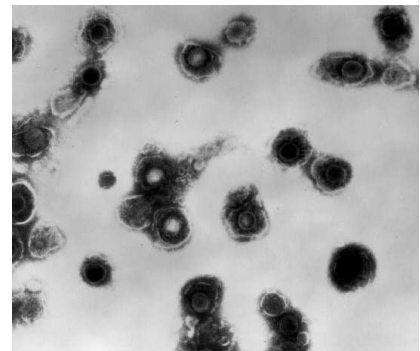
- ・結核:20週追加 1例(萩)。21週追加 1例(下関)。
22週 3例(下関2、宇部1)。

【4類感染症】

- ・レジオネラ症:1例(岩国)。

【5類感染症】

- ・侵襲性肺炎球菌感染症:21週追加 1例(宇部)。
22週 1例(山口)。



水痘ウイルス CDC/Dr. Erskine Palmer

2 定点把握感染症(5類感染症)

(1)特記事項

- ・インフルエンザ:減少しています。迅速検査結果は、A型2例、B型32例でした。
- ・水痘:萩で警報レベル、宇部・柳井で注意報レベルとなりました。[警報レベル:萩(1週目) 注意報レベル:宇部(1週目) 柳井(1週目)]※
- ・手足口病:萩、山口、周南で増加しています。
- ・ヘルパンギーナ:長門で警報レベルが続いています。萩でも増加しています。[警報レベル:長門(3週目)]※

※警報レベル・注意報レベルの基準値詳細についてはHPをご覧ください。
<http://kanpokken.pref.yamaguchi.lg.jp/jyoho/report2012/keihotyuuuiho.php>

(2)週別発生状況

疾患名	20週	21週	22週	疾患名	20週	21週	22週
インフルエンザ	129	64	34	百日咳	0	1	0
RSウイルス感染症	5	9	1	ヘルパンギーナ	20	28	23
咽頭結膜熱	12	33	20	流行性耳下腺炎	4	13	5
A群溶血性レンサ球菌咽頭炎	110	112	144	急性出血性結膜炎	0	0	0
感染性胃腸炎	331	328	292	流行性角結膜炎	3	6	2
水痘	99	88	141	クラミジア肺炎	0	0	0
手足口病	20	35	52	細菌性髄膜炎	0	0	0
伝染性紅斑	2	2	1	マイコプラズマ肺炎	4	1	2
突発性発しん	41	47	43	無菌性髄膜炎	0	0	0

(3)地域別発生状況

疾患名	下関	岩国	柳井	周南	防府	山口	宇部	長門	萩	全体
インフルエンザ	4	11	0	10	1	6	1	1	0	34
RSウイルス感染症	0	1	0	0	0	0	0	0	0	1
咽頭結膜熱	12	1	0	4	3	0	0	0	0	20
A群溶血性レンサ球菌咽頭炎	22	7	8	27	9	52	6	5	8	144
感染性胃腸炎	30	39	0	94	3	53	63	0	10	292
水痘	16	19	12	10	2	14	47	1	20	141
手足口病	1	3	0	17	1	14	7	0	9	52
伝染性紅斑	0	0	0	1	0	0	0	0	0	1
突発性発しん	7	3	2	11	2	6	4	4	4	43
百日咳	0	0	0	0	0	0	0	0	0	0
ヘルパンギーナ	2	0	0	0	0	0	7	10	4	23
流行性耳下腺炎	2	0	1	0	1	0	0	1	0	5
急性出血性結膜炎	0	0	0	0	0	0	0	0	0	0
流行性角結膜炎	0	0	2	0	0	0	0	0	0	2
クラミジア肺炎	0	0	0	0	0	0	0	0	0	0
細菌性髄膜炎	0	0	0	0	0	0	0	0	0	0
マイコプラズマ肺炎	0	1	0	0	0	1	0	0	0	2
無菌性髄膜炎	0	0	0	0	0	0	0	0	0	0