

山口県感染症発生週報

(第25週:平成24年6月18日～6月24日)

1 全数把握感染症

【2類感染症】

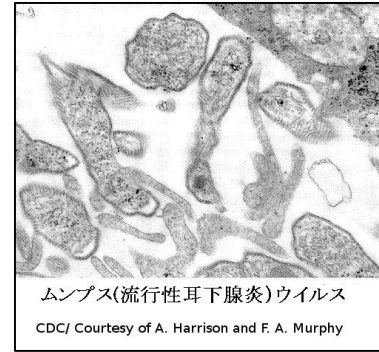
◆結核: 第23週追加:1例(防府)。第24週追加:2例(下関、周南)。第25週:2例(下関、柳井)。

【3類感染症】

◆腸管出血性大腸菌感染症: 第25週:2例(いずれも下関 O103;VT1型)。

【5類感染症】

◆劇症型溶血性レンサ球菌感染症: 第25週:1例(宇部)。



2 定点把握感染症(5類感染症)

(1)特記事項

◆A群溶血性レンサ球菌咽頭炎: 例年と同程度で推移しています。萩、周南は他地域と比較して多くみられます。【警報レベル=萩(4週目)】※

◆水痘: 岩国は再び注意報レベルとなりました。【注意報レベル=岩国(新)】※

◆ヘルパンギーナ: 急増しています。周南は今週警報レベルとなりました。当所の検査では、コクサッキーウイルスA2型が検出されています。例年夏季に流行する疾患ですので今後の動向に注意が必要です。【警報レベル=周南(新)、防府(2週目)】※

◆流行性耳下腺炎: 長門は再び急増し、警報レベルが長期間続いています。【警報レベル=長門(29週目)】※

※警報レベル・注意報レベルの基準値詳細についてはHPをご覧ください。
<http://kanpoken.pref.yamaguchi.lg.jp/iyoho/report2011/keihotvuuuiho.php>

(2)週別発生状況

疾患名	23週	24週	25週	疾患名	23週	24週	25週
インフルエンザ	10	0	0	百日咳	2	2	1
RSウイルス感染症	3	3	1	ヘルパンギーナ	42	118	184
咽頭結膜熱	8	12	9	流行性耳下腺炎	24	22	44
A群溶血性レンサ球菌咽頭炎	110	131	117	急性出血性結膜炎	0	0	0
感染性胃腸炎	325	339	261	流行性角結膜炎	4	3	5
水痘	55	48	43	クラミジア肺炎	0	0	0
手足口病	10	9	10	細菌性髄膜炎	1	0	0
伝染性紅斑	19	11	17	マイコプラズマ肺炎	9	6	4
突発性発しん	47	39	40	無菌性髄膜炎	0	0	0

(3)地域別発生状況

疾患名	下関	岩国	柳井	周南	防府	山口	宇部	長門	萩	全体
インフルエンザ	0	0	0	0	0	0	0	0	0	0
RSウイルス感染症	0	0	1	0	0	0	0	0	0	1
咽頭結膜熱	3	1	0	0	0	5	0	0	0	9
A群溶血性レンサ球菌咽頭炎	18	10	3	46	3	18	6	0	13	117
感染性胃腸炎	72	34	11	51	6	30	41	0	16	261
水痘	1	21	3	8	4	4	1	0	1	43
手足口病	1	0	0	2	1	0	1	5	0	10
伝染性紅斑	0	1	0	6	0	6	1	1	2	17
突発性発しん	9	2	0	7	2	11	6	3	0	40
百日咳	0	0	0	1	0	0	0	0	0	1
ヘルパンギーナ	47	5	11	68	8	21	19	4	1	184
流行性耳下腺炎	6	0	7	9	1	2	0	18	1	44
急性出血性結膜炎	0	0	0	0	0	0	0	0	0	0
流行性角結膜炎	0	0	4	0	0	0	1	0	0	5
クラミジア肺炎	0	0	0	0	0	0	0	0	0	0
細菌性髄膜炎	0	0	0	0	0	0	0	0	0	0
マイコプラズマ肺炎	0	1	0	0	0	0	0	3	0	4
無菌性髄膜炎	0	0	0	0	0	0	0	0	0	0

山口県感染症情報センター(山口県環境保健センター内)

電話:083-922-7630 FAX:083-922-7632

<http://kanpoken.pref.yamaguchi.lg.jp/>