

山口県感染症発生週報

(第22週:平成24年5月28日～6月3日)

1 全数把握感染症

【2類感染症】

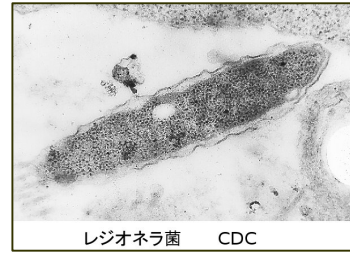
◆結核: 第22週: 2例(岩国、柳井)。

【3類感染症】

◆腸管出血性大腸菌感染症: 第21週: 1例(山口 O111;VT1)。

【4類感染症】

◆レジオネラ症: 第22週: 1例(下関)。



レジオネラ菌 CDC

2 定点把握感染症(5類感染症)

(1)特記事項

◆インフルエンザ: 患者報告が続いています。特に宇部からの報告が目立ちます。迅速検査では、A型4例、B型22例でした。また当所で、第20週の検体についてPCR検査を行った結果、AH3(香港型)が4例、B型(山形系統)が1例、AH3(香港型)とB型共に陽性が1例検出されています。

◆A群溶血性レンサ球菌咽頭炎: 増加しています。萩は今週警報レベルとなりました。【警報レベル=萩(新)】※

◆伝染性紅斑: 周南ではやや多い状況が続いています。

◆ヘルパンギーナ: 増加傾向がみられます。萩、宇部からの報告が目立ちます。当所の検査では、コクサッキーA2型が検出されています。例年夏季に流行する疾患ですので今後の動向に注意が必要です。

◆流行性耳下腺炎: 長門は警報レベルが続いています。【警報レベル=長門(26週目)】※

※警報レベル・注意報レベルの基準値詳細についてはHPをご覧ください。

<http://kanpokken.pref.yamaguchi.lg.jp/ivoho/report2011/keihotvuuhiho.php>

(2)週別発生状況

疾患名	20週	21週	22週	疾患名	20週	21週	22週
インフルエンザ	10	14	26	百日咳	5	6	2
RSウイルス感染症	1	4	6	ヘルパンギーナ	32	20	35
咽頭結膜熱	11	17	17	流行性耳下腺炎	38	35	48
A群溶血性レンサ球菌咽頭炎	149	156	179	急性出血性結膜炎	0	0	0
感染性胃腸炎	397	394	379	流行性角結膜炎	4	1	1
水痘	59	81	71	クラミジア肺炎	0	0	0
手足口病	2	4	3	細菌性髄膜炎	0	1	0
伝染性紅斑	14	12	19	マイコプラズマ肺炎	8	9	5
突発性発しん	42	35	53	無菌性髄膜炎	0	0	0

(3)地域別発生状況

疾患名	下関	岩国	柳井	周南	防府	山口	宇部	長門	萩	全体
インフルエンザ	1	1	0	0	0	0	22	0	2	26
RSウイルス感染症	3	0	2	1	0	0	0	0	0	6
咽頭結膜熱	5	0	0	4	2	2	0	3	1	17
A群溶血性レンサ球菌咽頭炎	29	20	8	52	2	28	17	0	23	179
感染性胃腸炎	72	44	8	92	8	57	68	7	23	379
水痘	11	16	2	22	2	3	12	0	3	71
手足口病	2	0	0	1	0	0	0	0	0	3
伝染性紅斑	0	0	0	10	0	4	5	0	0	19
突発性発しん	10	4	1	10	7	9	7	0	5	53
百日咳	2	0	0	0	0	0	0	0	0	2
ヘルパンギーナ	8	0	0	7	2	1	12	0	5	35
流行性耳下腺炎	10	0	4	5	0	4	4	20	1	48
急性出血性結膜炎	0	0	0	0	0	0	0	0	0	0
流行性角結膜炎	0	0	0	0	1	0	0	0	0	1
クラミジア肺炎	0	0	0	0	0	0	0	0	0	0
細菌性髄膜炎	0	0	0	0	0	0	0	0	0	0
マイコプラズマ肺炎	1	2	0	2	0	0	0	0	0	5
無菌性髄膜炎	0	0	0	0	0	0	0	0	0	0

山口県感染症情報センター(山口県環境保健センター内)

電話: 083-922-7630 FAX: 083-922-7632

<http://kanpokken.pref.yamaguchi.lg.jp/>