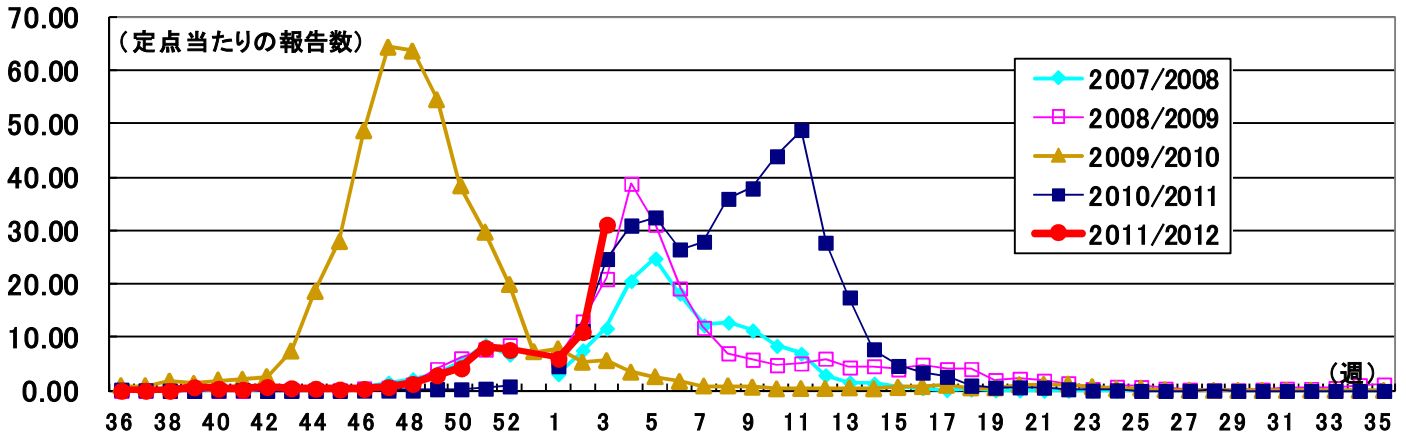


インフルエンザの流行状況

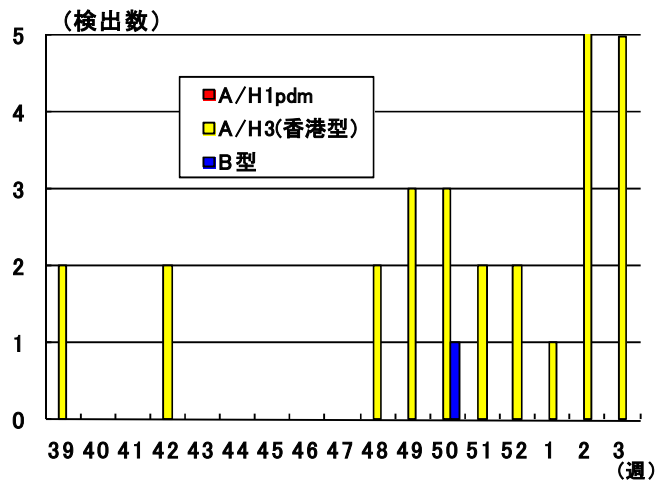
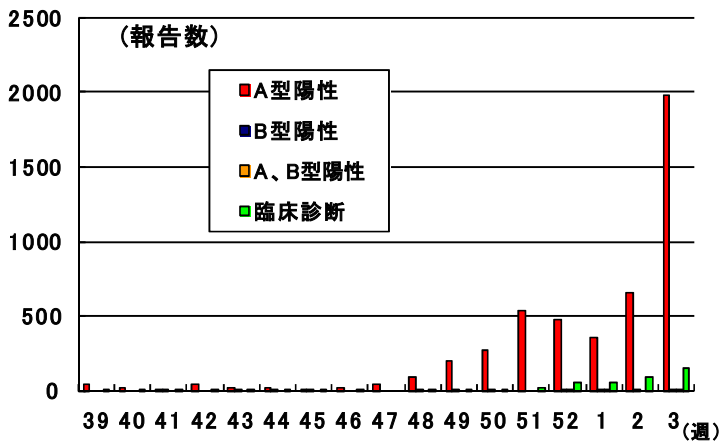
※山口県のインフルエンザの定点あたりの報告数は第3週(1/16~1/22)に定点あたり 31.14 となり、警報レベルの開始基準値(定点あたり 30)を上回りました。

1. 流行状況

各シーズンの発生動向をグラフにしたものです。2011/2012 シーズンの定点あたりの報告数は 2011 年第 48 週 (11/28~12/4) に流行開始の目安となる 1 を上回りました。その後ゆるやかに増加し第 2 週 (1/9~1/15) に注意報レベルの 10 を上回りました。さらに今週は急増し、警報レベルの 30 を上回りました。県内全域で流行しておりますので引き続き注意が必要です。



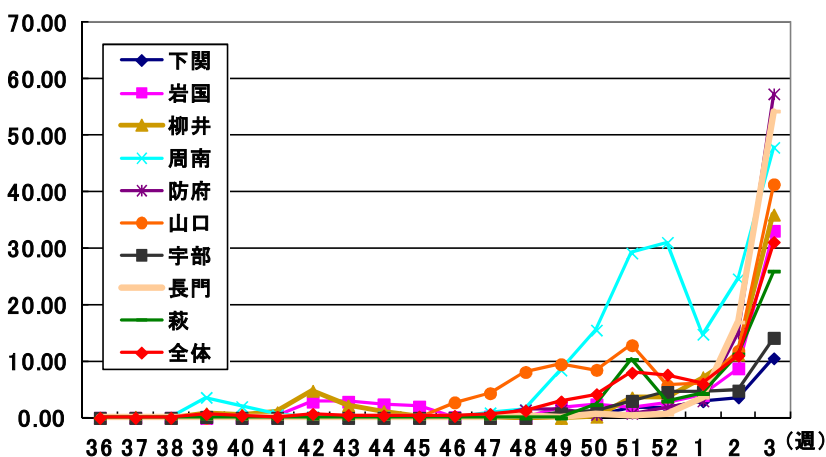
2. 検査結果



医療機関からの迅速検査結果の報告数を示したものです。A型陽性が主に報告されています。

当所のウイルス検査結果を示したものです。27例からA/H3(香港型)が、1例からB型が検出されています。

3. 地域別発生動向



地域別の発生動向を示したものです。すべての地域で今週急増し、いずれの地域も警報レベル又は注意報レベルとなりました。

山口県環境保健センター保健科学部
〒753-0821 山口市葵2丁目5-67
TEL (083)922-7630 FAX (083)922-7632