

山口県感染症発生週報

(第51週:平成23年12月19日～12月25日)

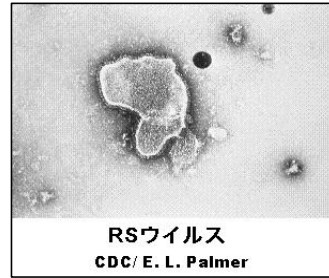
1 全数把握感染症

【2類感染症】

◆結核: 第43週追加:1例(岩国)。第47週追加:1例(岩国)。第49週追加:1例(岩国)。第50週追加:3例(いずれも岩国)。第51週:1例(柳井)。

【3類感染症】

◆腸管出血性大腸菌感染症: 第51週:1例(宇部 O157:VT1VT2)。



2 定点把握感染症(5類感染症)

(1)特記事項

◆インフルエンザ: 患者報告数は増加しています。すべての地域から報告があり、特に周南、山口、萩からの報告が目立ちます。迅速検査では、A型陽性536例、臨床診断17例でした。また当所では、下関市で学級閉鎖をした学校(3例)と宇部市(1例)の検体について検査を行い、いずれもA/H3(香港型)がPCR法により検出されています(うち1例はウイルス分離でも検出されています)。

【注意報レベル=周南(2週目)、山口(新)、萩(新)】※

◆RSウイルス感染症: 急増しています。すべての地域から報告があり、特に周南、防府からの報告が目立ちます。流行時期になっていますので注意が必要です。

◆A群溶血性レンサ球菌咽頭炎: 山口では警報レベルが続いています。

【警報レベル=山口(2週目)】※

◆感染性胃腸炎: 増加傾向にあります。長門、山口、周南では警報レベルが続いています。また、萩も多い状況です。今後さらに増加する可能性がありますので引き続き注意が必要です。

【警報レベル=長門(5週目)、山口(7週目)、周南(10週目)】※

◆水痘: 流行しています。長門、山口では警報レベルが続いています。また、下関は注意報レベルです。【警報レベル=長門(3週目)、山口(2週目)】【注意報レベル=下関(新)】※

◆伝染性紅斑: 柳井は報告数が多く、警報レベルが続いています。【警報レベル=柳井(4週目)】※

◆流行性耳下腺炎: 長門は警報レベルが続いています。【警報レベル=長門(3週目)】※

◆マイコプラズマ肺炎: 報告数は11例でした。全国的に例年と比較してかなり多い状況ですので引き続き注意が必要です。

※警報レベル・注意報レベルの基準値詳細についてはHPをご覧ください。
<http://kanpokken.pref.yamaguchi.lg.jp/jyoho/report2011/keihotyuuiho.php>

(2)週別発生状況

疾患名	49週	50週	51週	疾患名	49週	50週	51週
インフルエンザ	201	291	553	百日咳	0	0	1
RSウイルス感染症	78	72	116	ヘルパンギーナ	4	3	4
咽頭結膜熱	5	9	5	流行性耳下腺炎	37	37	39
A群溶血性レンサ球菌咽頭炎	111	163	158	急性出血性結膜炎	0	0	0
感染性胃腸炎	596	538	657	流行性角結膜炎	8	10	13
水痘	129	181	176	クラミジア肺炎	0	0	0
手足口病	12	9	9	細菌性髄膜炎	0	0	0
伝染性紅斑	25	28	17	マイコプラズマ肺炎	8	7	11
突発性発しん	35	42	30	無菌性髄膜炎	1	0	0

(3)地域別発生状況

疾患名	下関	岩国	柳井	周南	防府	山口	宇部	長門	萩	全体
インフルエンザ	25	14	18	321	4	103	36	1	31	553
RSウイルス感染症	29	7	7	40	12	6	12	2	1	116
咽頭結膜熱	2	0	0	0	1	2	0	0	0	5
A群溶血性レンサ球菌咽頭炎	18	13	6	22	2	69	16	7	5	158
感染性胃腸炎	119	60	25	107	22	115	74	99	36	657
水痘	59	15	2	28	5	29	12	26	0	176
手足口病	0	1	0	7	0	1	0	0	0	9
伝染性紅斑	0	1	8	7	0	1	0	0	0	17
突発性発しん	15	3	3	2	1	2	2	2	0	30
百日咳	0	0	0	1	0	0	0	0	0	1
ヘルパンギーナ	0	0	0	0	0	4	0	0	0	4
流行性耳下腺炎	17	7	1	2	3	1	0	8	0	39
急性出血性結膜炎	0	0	0	0	0	0	0	0	0	0
流行性角結膜炎	6	0	5	1	0	0	1	0	0	13
クラミジア肺炎	0	0	0	0	0	0	0	0	0	0
細菌性髄膜炎	0	0	0	0	0	0	0	0	0	0
マイコプラズマ肺炎	1	2	0	4	0	1	0	3	0	11
無菌性髄膜炎	0	0	0	0	0	0	0	0	0	0

※平成24年1月10日にデータの修正がありましたので、一部修正しました。

山口県感染症情報センター(山口県環境保健センター内)
電話:083-922-7630 FAX:083-922-7632
<http://kanpokken.pref.yamaguchi.lg.jp/>