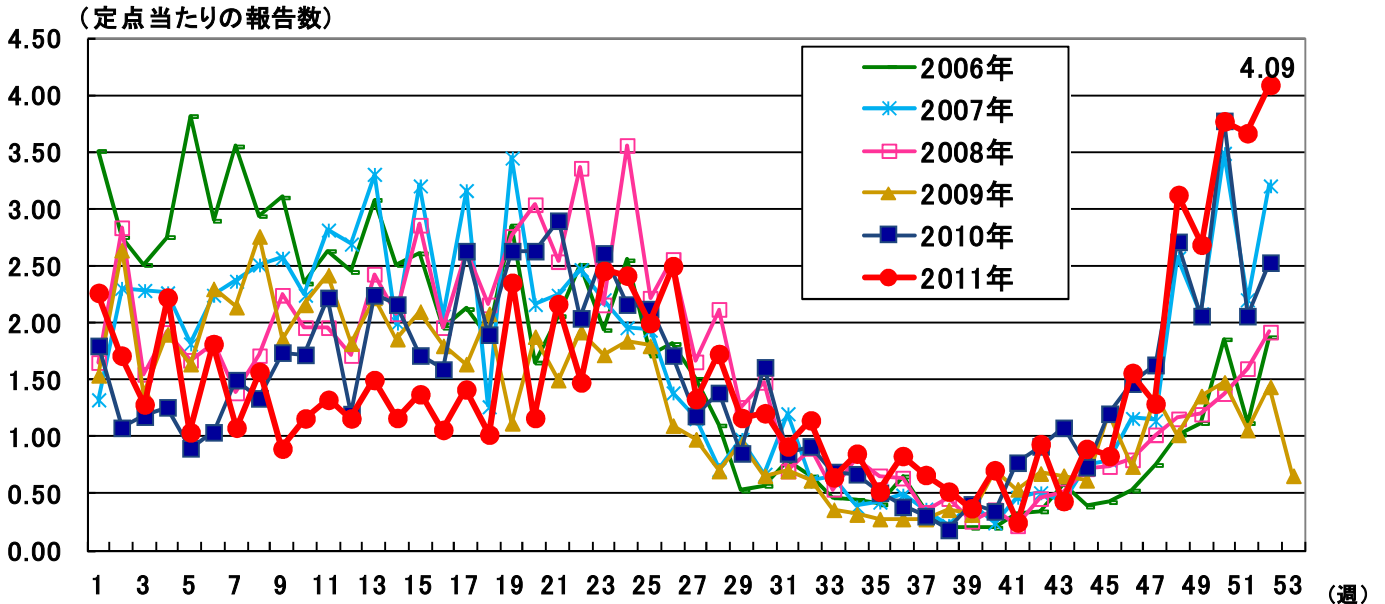


水痘(みずぼうそう)の流行状況

※山口県の水痘の定点あたりの報告数は第52週(2011/12/26～2012/1/1)に注意報レベルの基準値である定点あたり4.0以上となりました。

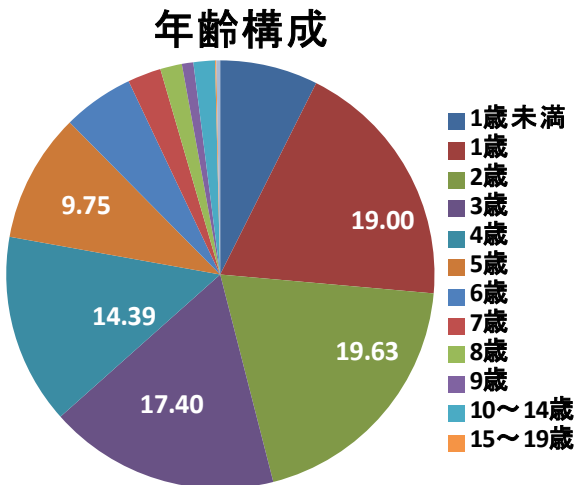
1. 流行状況

各シーズンの発生動向をグラフにしたものです。第52週の定点あたりの報告数は4.09(1/5 現在)となり、注意報レベルの基準値である定点あたり4.0以上となりました。水痘は季節的に毎年8～11月には少なく、12月～7月にかけて多くみられます。過去6年間の同時期と比較しても多い状況ですので注意が必要です。



2. 年齢構成

下のグラフは2011年の年齢構成を示したものです。1歳から4歳までの報告が目立ち、5歳以下の報告数は全体の85%以上を占めます。



3. 地域別の発生動向

下のグラフは地域別に定点あたりの発生動向をまとめたものです。第52週現在長門、周南、下関、山口からの報告が目立ちます。

