

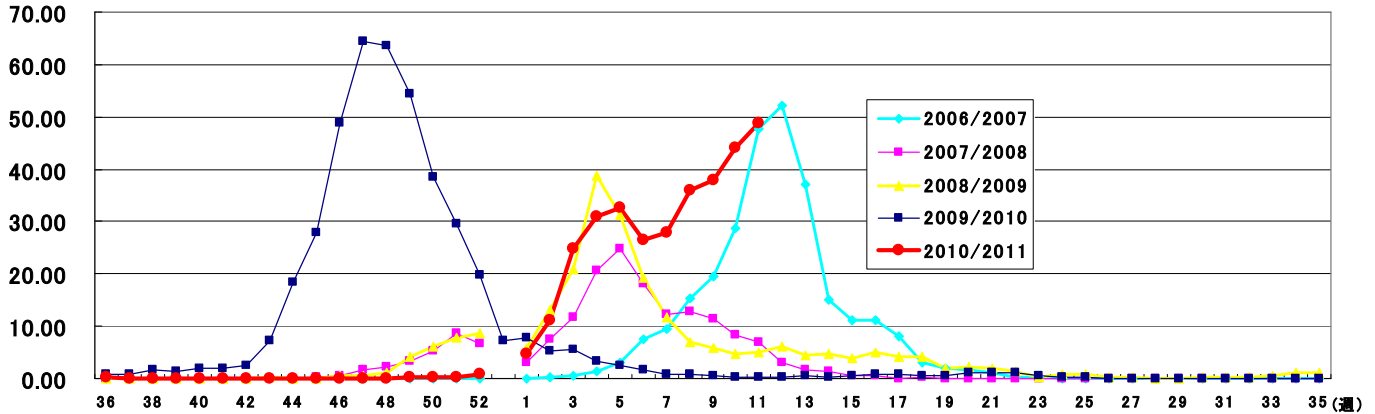
# インフルエンザの流行状況について(4)

※山口県のインフルエンザの定点あたりの報告数は第4週に30以上となり、県では2月4日付けでインフルエンザ流行発生警報を発令しています。第11週現在も**警報レベル**が続いています。

## 1. 流行状況

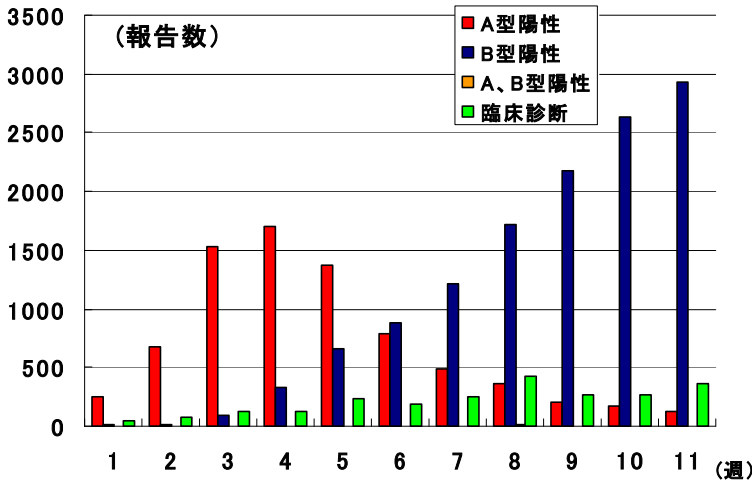
各シーズンの発生動向をグラフにしたものです。今シーズンは第1週頃から急増し第6週に減少しましたが、再び増加を続け、第11週は最多報告数となりました(第11週現在)。流行するウイルスの型がA型からB型へ移行した影響と思われます。

(定点当たりの報告数)



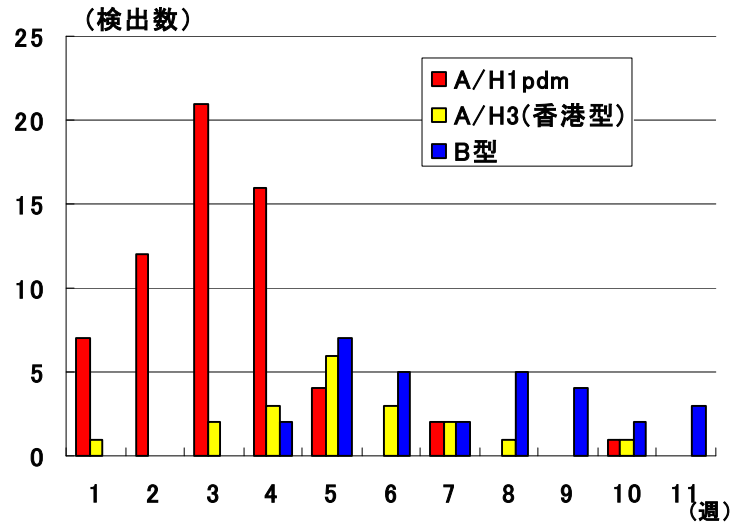
## 2. 迅速検査の結果

1月はA型陽性が多くみられましたが、徐々にB型が増加し、第10週現在はB型が全体の85.7%を占めています。



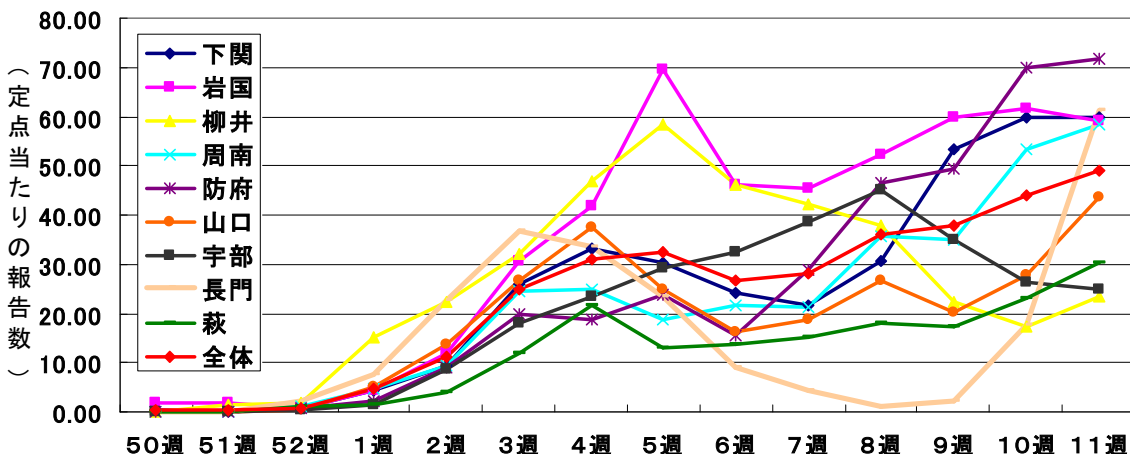
## 3. 当所検査の結果

8週以降はB型が多く検出されています。



## 4. 地域別発生状況

県内全域で警報レベルです。



山口県環境保健センター  
保健科学部  
〒753-0821  
山口市葵2丁目5-67  
TEL (083)922-7630  
FAX (083)922-7632